

ZMIANA MIEJSCOWEGO PLANU ZAGOSPODAROWANIA PRZESTRZENNEGO GMINY DĄBIE ORAZ MIEJSCOWEGO PLANU ZGOSPODAROWANIA PRZESTRZENNEGO MIASTA DĄBIE - ETAP I



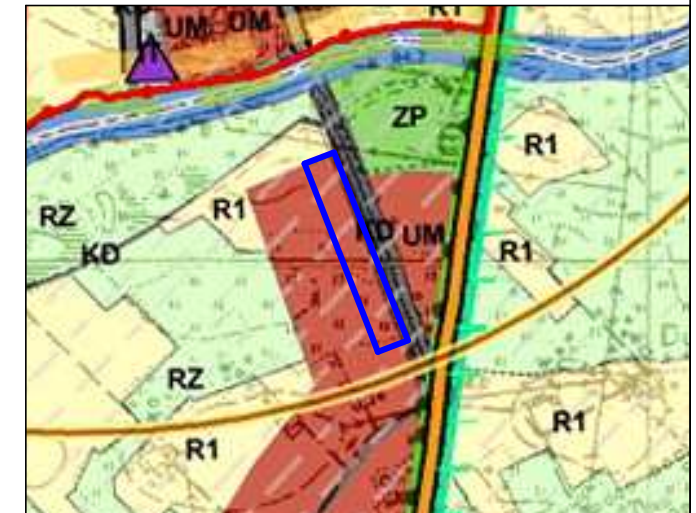
SKALA 1:1000

WYRYS ZE STUDIUM UWARUNKOWAŃ I KIERUNKÓW ZAGOSPODAROWANIA PRZESTRZENNEGO GMINY DĄBIE

SKALA 1 : 10 000



OZNACZENIE GRANIC OBSZARU OBJĘTEGO PLANEM MIEJSCOWYM



OZNACZENIA

--- GRANICA OBSZARU OBJĘTEGO PLANEM

— LINIE ROZGRANICZAJĄCE TERENY O RÓŻNYM PRZEZNACZENIU I RÓŻNYCH ZASADACH ZAGOSPODAROWANIA

∇ NIEPRZEKRACZALNE LINIE ZBUDOWY

P,U TERENY OBIEKTÓW PRODUKCYJNYCH, SKŁADÓW I MAGAZYNÓW I ZABUDOWY USŁUGOWEJ

OZNACZENIA WSKAZUJĄCE STAN PRAWNY WYNIKAJĄCY Z INNYCH PRZEPISÓW PRAWA, ELEMENTY INFORMACYJNE:

15 kV PAS TECHNOLOGICZNY WZDŁUŻ LINII ELEKTROENERGETYCZNEJ ŚREDNIEGO NAPIĘCIA

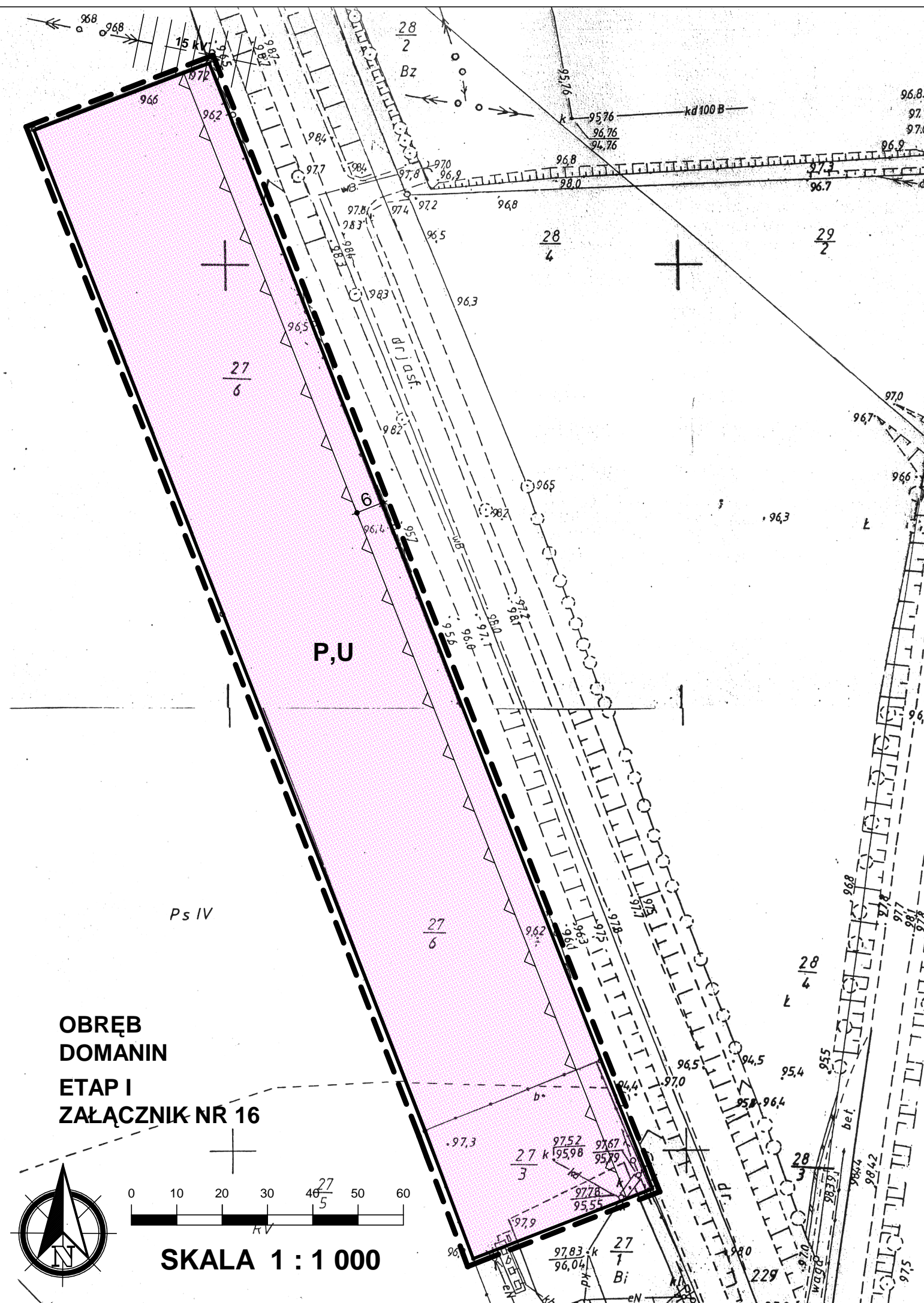
ZMIANA MIEJSCOWEGO PLANU ZAGOSPODAROWANIA PRZESTRZENNEGO GMINY DĄBIE ORAZ MIEJSCOWEGO PLANU ZGOSPODAROWANIA PRZESTRZENNEGO MIASTA DĄBIE - ETAP I

RYСУNEK MIEJSCOWEGO PLANU ZAGOSPODAROWANIA PRZESTRZENNEGO

Opracował zespół projektowy:
Główny projektant: mgr inż. arch. Aleksandra Wojciechowska
Projektant: mgr inż. arch. Nikodem Wojciechowski

ZAŁĄCZNIK NR 16 DO UCHWAŁY RADY MIEJSKIEJ w DĄBIU NR XXXIII / 251 / 2014 Z DNIA 26 lutego 2014 r.

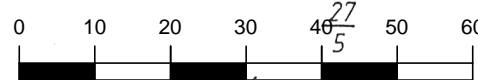
SKALA 1:1000



OBRĘB
DOMANIN

ETAP I

ZAŁĄCZNIK NR 16



SKALA 1 : 1 000