

UCHWAŁA NR XXVIII/236/2017
RADY MIEJSKIEJ W DĄBIU
z dnia 25 kwietnia 2017 roku

w sprawie przystąpienia do sporządzenia zmian miejscowego planu zagospodarowania przestrzennego gminy Dąbie oraz miejscowego planu zagospodarowania przestrzennego miasta Dąbie.

Na podstawie art. 18 ust. 2 pkt 15 ustawy z dnia 8 marca 1990 r. o samorządzie gminnym (t. j. Dz. U. z 2016 r. poz. 446, z późn. zm.) i art. 14 ust. 1, 2 i 4 oraz art. 27 ustawy z dnia 27 marca 2003 r. o planowaniu i zagospodarowaniu przestrzennym (t. j. Dz. U. z 2016 r. poz. 778, z późn. zm.), Rada Miejska w Dąbiu uchwala, co następuje:

§ 1. Przystępuje się do sporządzenia zmian miejscowego planu zagospodarowania przestrzennego gminy Dąbie, uchwalonego Uchwałą Nr XVI/111/2004 Rady Miejskiej w Dąbiu z dnia 12 maja 2004 r. w sprawie uchwalenia miejscowego planu zagospodarowania przestrzennego gminy Dąbie, ogłoszoną w Dzienniku Urzędowym Województwa Wielkopolskiego Nr 111, poz. 2218 z dnia 15 lipca 2004 r. oraz miejscowego planu zagospodarowania przestrzennego miasta Dąbie, uchwalonego Uchwałą Nr XVI/110/2004 Rady Miejskiej w Dąbiu z dnia 12 maja 2004 r. w sprawie uchwalenia miejscowego planu zagospodarowania przestrzennego miasta Dąbie, z wyłączeniem działki zabudowanej nr 1272 przy ul. Nadrzecznej, ogłoszoną w Dzienniku Urzędowym Województwa Wielkopolskiego Nr 111 poz. 2217 z dnia 15 lipca 2004 r., dla obszarów przedstawionych na załącznikach graficznych do niniejszej Uchwały.

§ 2. Granice obszarów objętych opracowaniem zmian miejscowego planu zagospodarowania przestrzennego gminy Dąbie oraz miejscowego planu zagospodarowania przestrzennego miasta Dąbie, określone są na mapach stanowiących załączniki graficzne do niniejszej Uchwały.

Łącznie załączono 11 załączników graficznych.

Dopuszcza się łączenie załączników graficznych w etapy i oddzielne uchwalanie etapów.

§ 3. Wykonanie Uchwały powierza się Burmistrzowi Miasta Dąbie.

§ 4. Uchwała wchodzi w życie z dniem podjęcia.

PRZEWODNICZĄCY
RADY MIEJSKIEJ
Zenon Wasiał
Zenon Wasiał

Uzasadnienie do
Uchwały Nr XXVIII/236/2017
Rady Miejskiej w Dąbiu
z dnia 25 kwietnia 2017 roku

W celu stworzenia podstaw prawnych dla umożliwienia zabudowy nieruchomości gruntowych na terenie gminy i miasta Dąbie, niezbędne jest sporządzenie zmian miejscowego planu zagospodarowania przestrzennego gminy Dąbie, uchwalonego Uchwałą Nr XVI/111/2004 Rady Miejskiej w Dąbiu z dnia 12 maja 2004 r. w sprawie uchwalenia miejscowego planu zagospodarowania przestrzennego gminy Dąbie, ogłoszoną w Dzienniku Urzędowym Województwa Wielkopolskiego Nr 111, poz. 2218 z dnia 15 lipca 2004 r. oraz miejscowego planu zagospodarowania przestrzennego miasta Dąbie, uchwalonego Uchwałą Nr XVI/110/2004 Rady Miejskiej w Dąbiu z dnia 12 maja 2004 r. w sprawie uchwalenia miejscowego planu zagospodarowania przestrzennego miasta Dąbie, z wyłączeniem działki zabudowanej nr 1272 przy ul. Nadrzecznej, ogłoszoną w Dzienniku Urzędowym Województwa Wielkopolskiego Nr 111 poz. 2217 z dnia 15 lipca 2004 r. Zmiany planów miejscowych uwzględniają potrzeby właścicieli gruntów. Dokonanie zmian planów miejscowych ma przyczynić się do rozwoju lokalnej przedsiębiorczości. Zgodnie z art. 14 ust. 5 ustawy z dnia 27 marca 2003 r. o planowaniu i zagospodarowaniu przestrzennym (t. j. Dz. U. z 2016 r. poz. 778, z późn. zm.), Burmistrz Miasta Dąbie dokonał analizy dotyczącej zasadności przystąpienia do sporządzenia zmian planów miejscowych i stwierdził zgodność przewidywanych rozwiązań z ustaleniami zmiany studium uwarunkowań i kierunków zagospodarowania przestrzennego Gminy Dąbie, uchwalonej Uchwałą Nr XI/63/2011 Rady Miejskiej w Dąbiu z dnia 30 września 2011 r.

W tej sytuacji podjęcie Uchwały jest zasadne.

BURMISTRZ


Tomasz Ludwicki

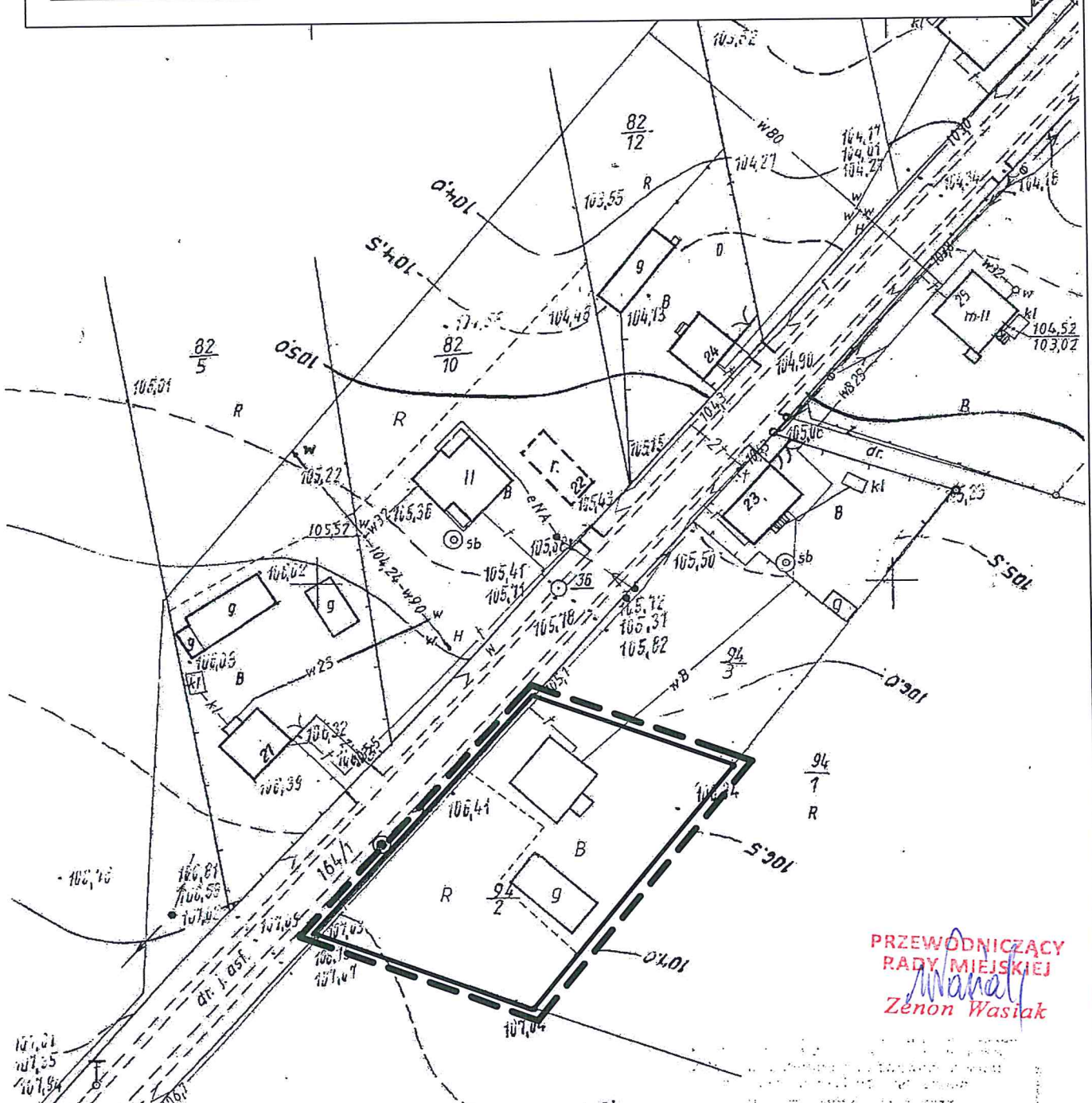
Dobie

1000

135 444 011

ZAŁĄCZNIK NR 1 DO UCHWAŁY RADY MIEJSKIEJ W DĄBIU
NR XXVIII/236/2017 Z DNIA 25 KWIETNIA 2017 ROKU

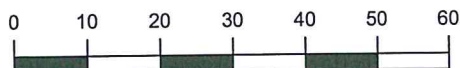
----- GRANICE OBSZARU OBJĘTEGO OPRACOWANIEM



PRZEWODNICZĄCY
RADY MIEJSKIEJ
Maneta
Zenon Wasiał

OBRĘB CHEŁMNO
PARCELE

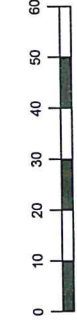
GJK. 6621. 8. 1055. 2017



SKALA 1 : 1 000

Kupczyk

OBRĘB CHELMNO WIEŚ

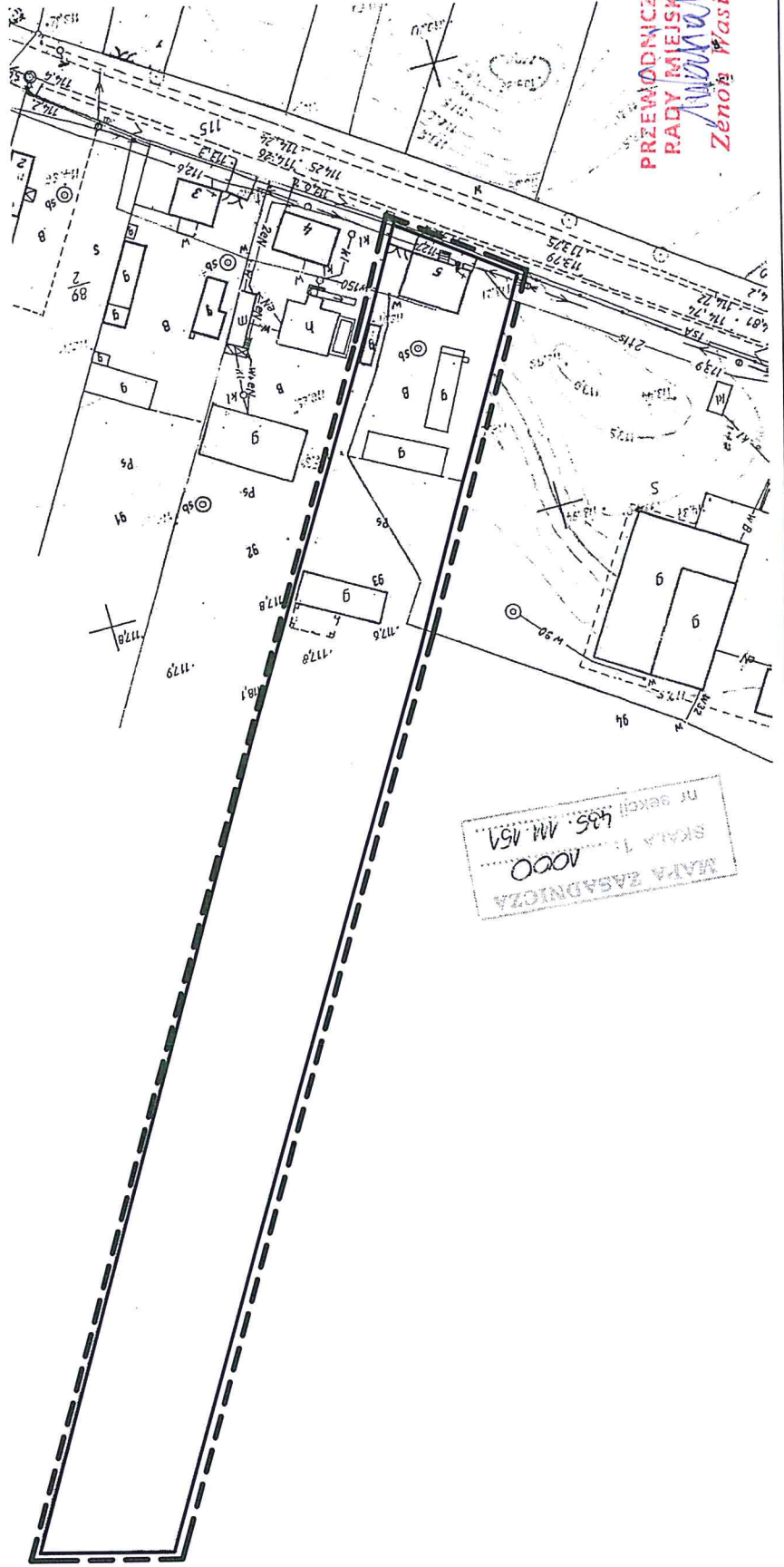


SKALA 1 : 1 000



ZAŁĄCZNIK NR 2 DO UCHWAŁY RADY MIEJSKIEJ W DĄBIU
NR XXVIII/236/2017 Z DNIA 25 KWIEŚNIA 2017 ROKU

== GRANICE OBSZARU OBJĘTEGO OPRACOWANIEM



MAPA KATASTRALNA
SKALA 1:1000
495 MM 157
M. GOSKOW

PRZEWODNICZĄCY
RADY MIEJSKIEJ
Zenon Wasiaś

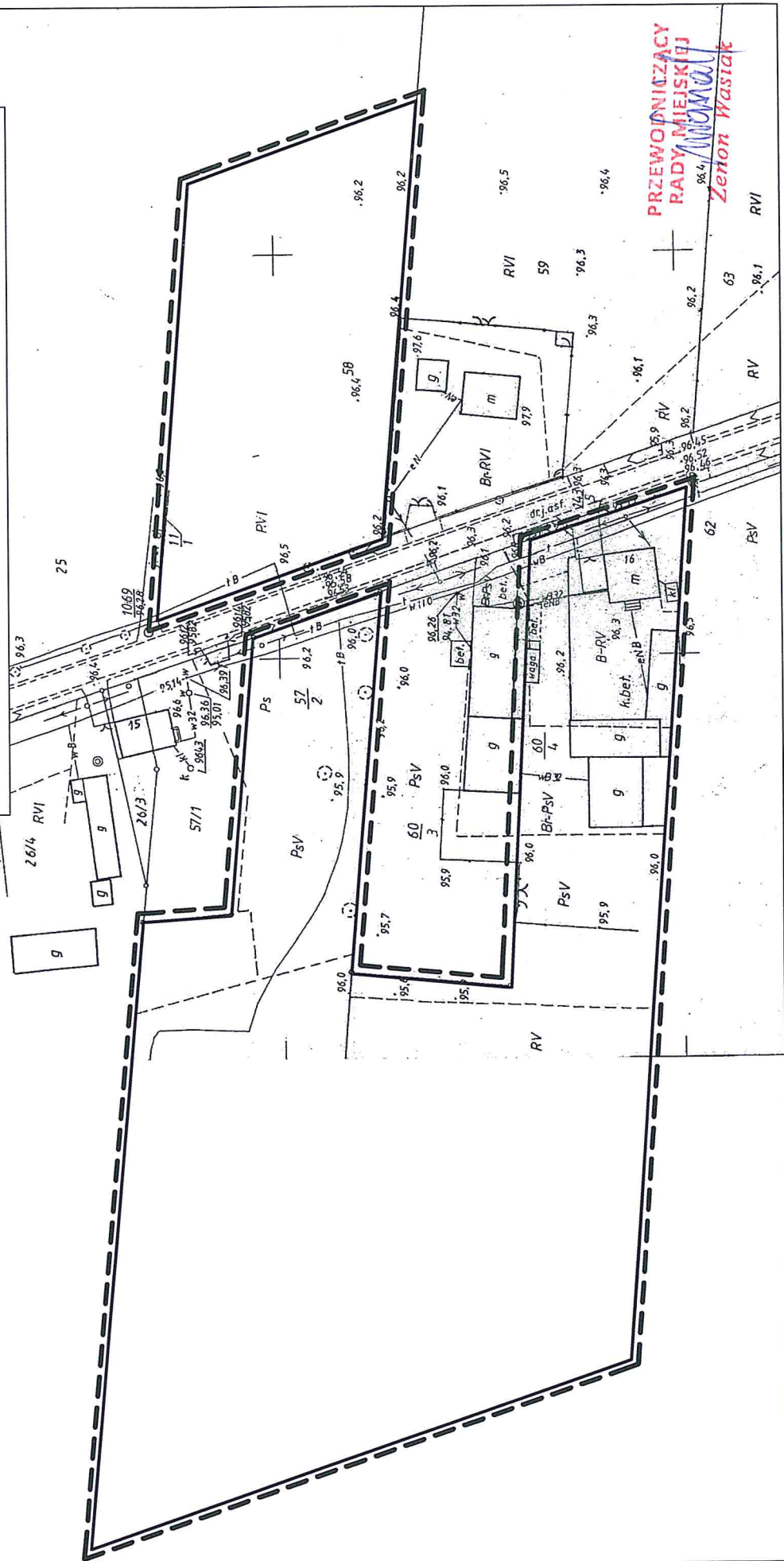
OBREB CHRUSCIN



SKALA 1 : 1 000

ZALĄCZNIK NR 3 DO UCHWAŁY RADY MIEJSKIEJ W DĄBIU
NR XXVIII/236/2017 Z DNIA 25 KWIECZNIA 2017 ROKU

--- GRANICE OBSZARU OBJĘTEGO OPRACOWANIEM



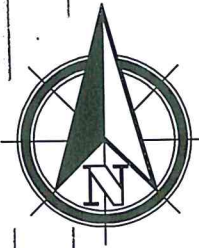
PRZEWODNICZĄCY
RADY MIEJSKIEJ
Zeleny Wasiak

WOJ. WIELKOPOLSKIE
POWIAT KĘPIŃSKI
Gmina Dąbie
Obręb Cichmiana

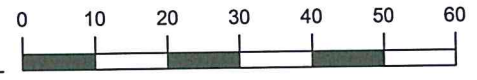
MAPA ZASADNICZA
SKALA 1: 1000
nr sekcji 635. ML. 044.

RVI
204/6

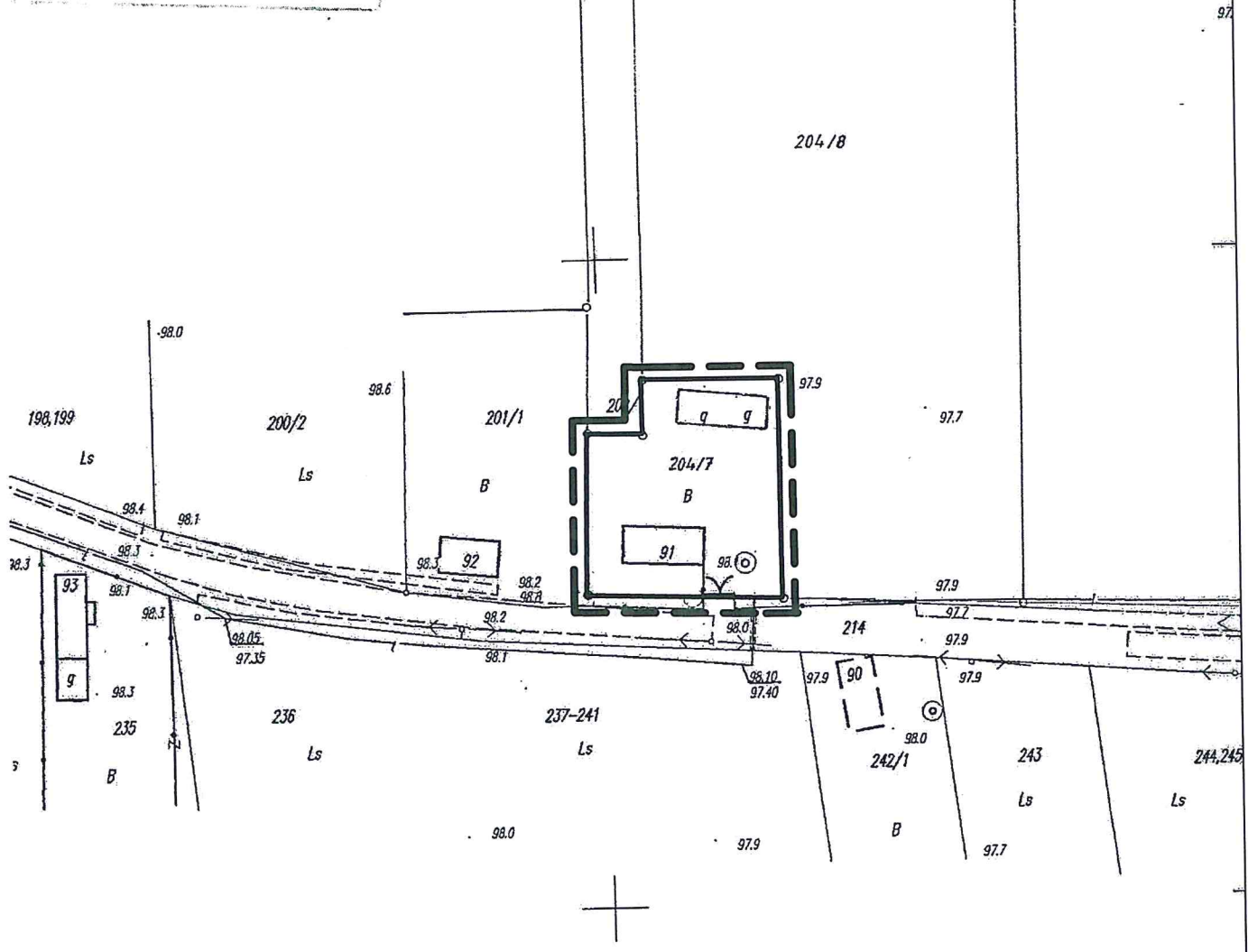
97.2



OBRĘB CICHMIANA



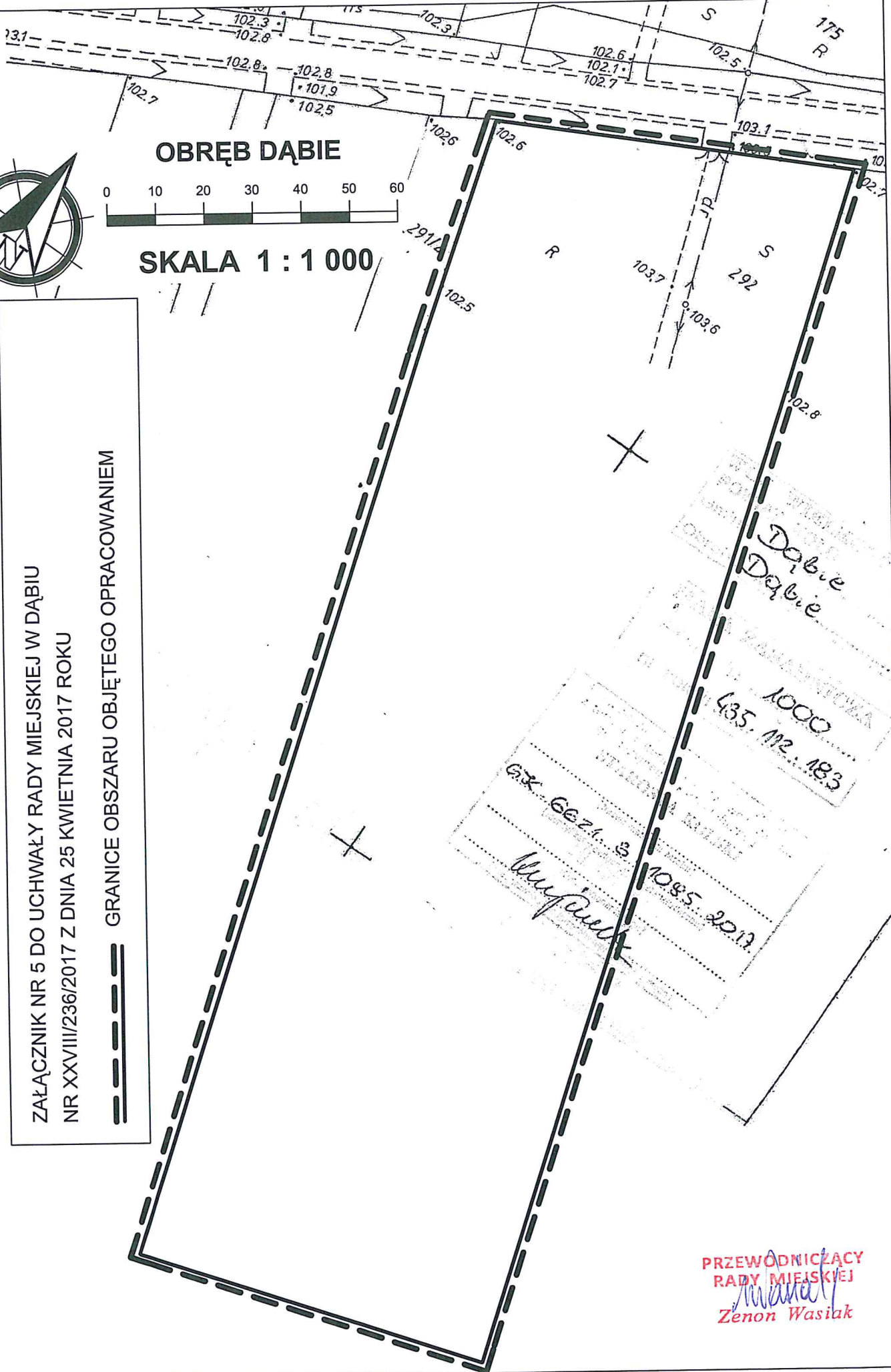
SKALA 1 : 1 000



PRZEWODNICZĄCY
RADY MIEJSKIEJ
Zenon Wasiak
Zenon Wasiak

ZAŁĄCZNIK NR 4 DO UCHWAŁY RADY MIEJSKIEJ W DĄBIU
NR XXVIII/236/2017 Z DNIA 25 KWIETNIA 2017 ROKU
--- GRANICE OBSZARU OBJĘTEGO OPRACOWANIEM

[Signature]



OBRĘB DĄBIE

SKALA 1 : 1 000

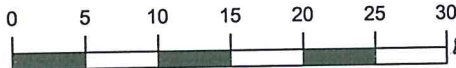


ZAŁĄCZNIK NR 5 DO UCHWAŁY RADY MIEJSKIEJ W DĄBIU
NR XXVIII/236/2017 Z DNIA 25 KWIETNIA 2017 ROKU

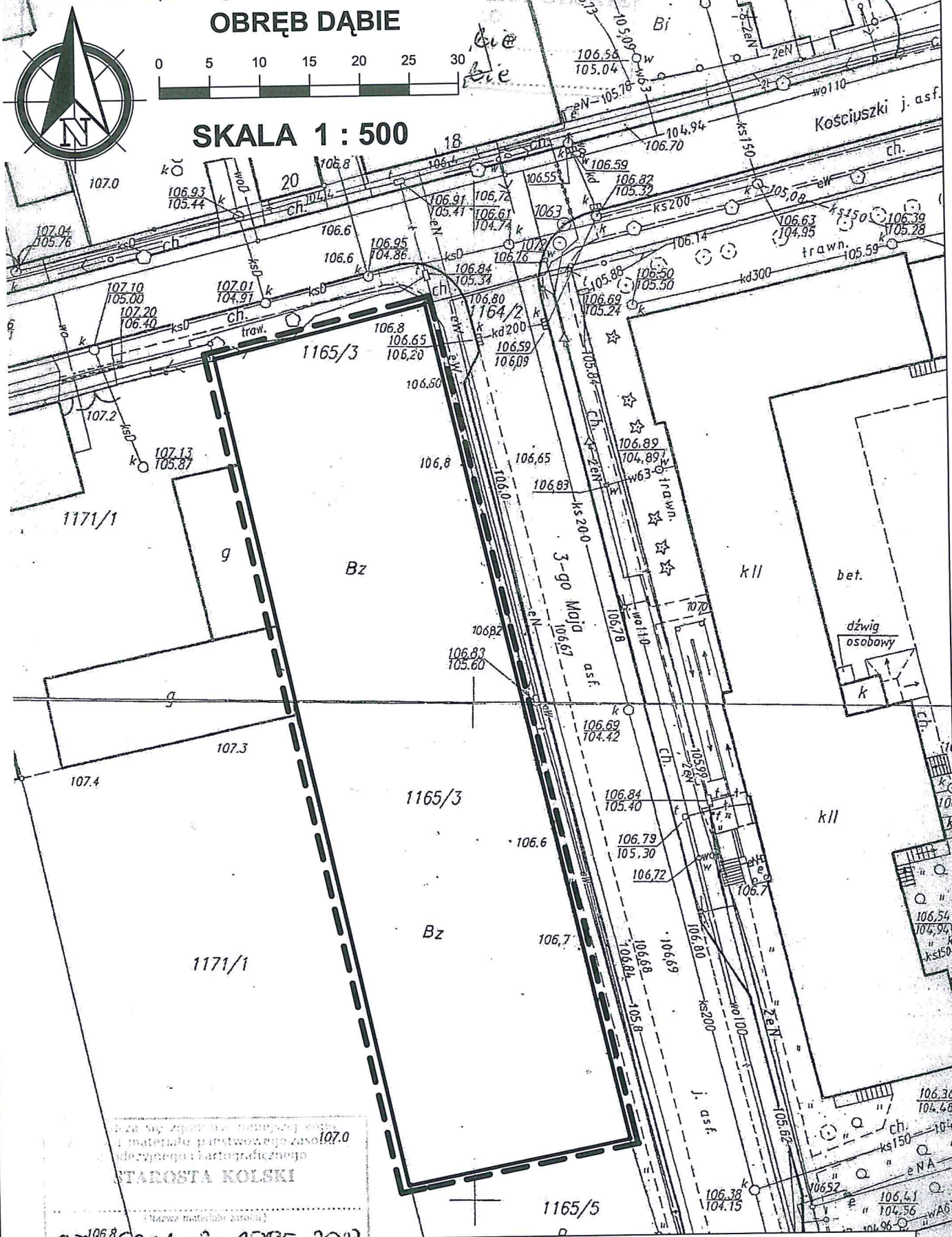
--- GRANICE OBSZARU OBJĘTEGO OPRACOWANIEM

PRZEWODNICZĄCY
RADY MIEJSKIEJ
Musiał
Zenon Wasiał

OBRĘB DĄBIE



SKALA 1 : 500



Starosta Kolski

ZAŁĄCZNIK NR 6 DO UCHWAŁY RADY MIEJSKIEJ W DĄBIU
NR XXVIII/236/2017 Z DNIA 25 KWIETNIA 2017 ROKU

PRZEWODNICZĄCY
RADY MIEJSKIEJ
Zenon Wasialek
Zenon Wasialek

 GRANICE OBSZARU OBJĘTEGO OPRACOWANIEM

**OBRĘB GRABINA
WIELKA**

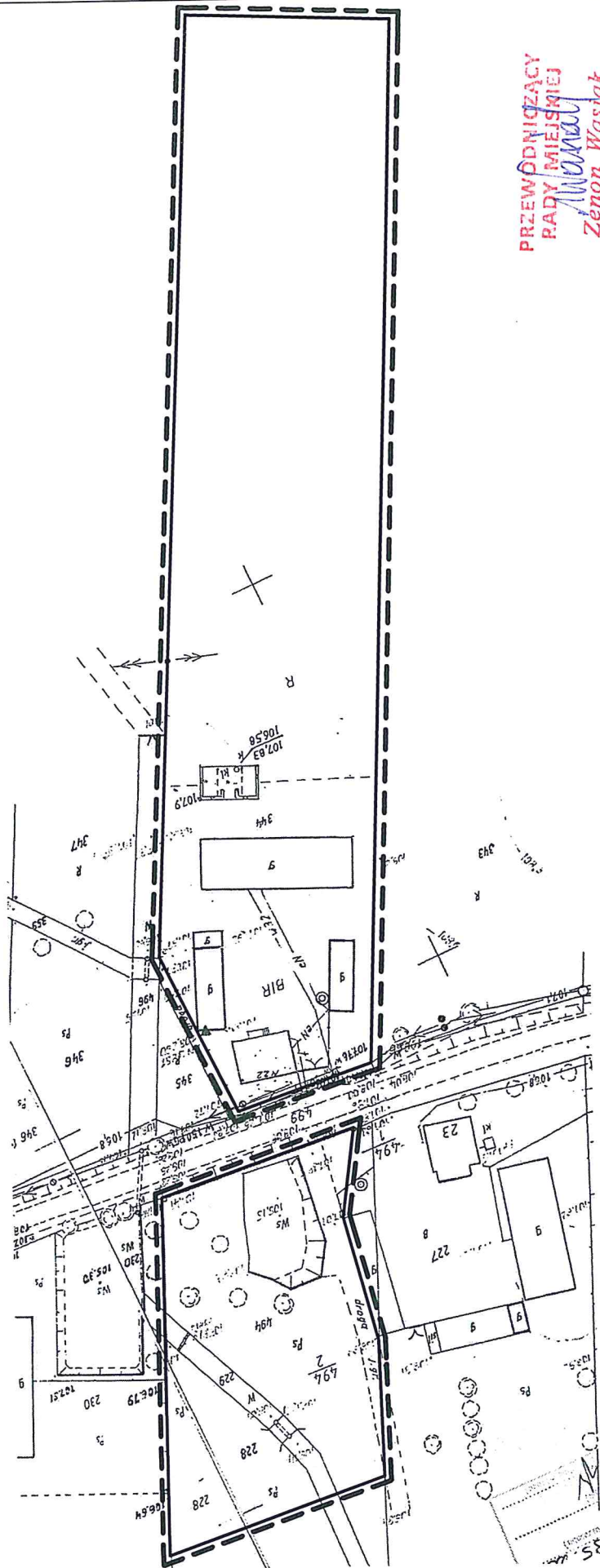


SKALA 1 : 1 000



ZAŁĄCZNIK NR 7 DO UCHWAŁY RADY MIEJSKIEJ W DĄBIU
NR XXVIII/236/2017 Z DNIA 25 KWIEŚNIA 2017 ROKU

GRANICE OBSZARU OBJĘTEGO OPRACOWANIEM

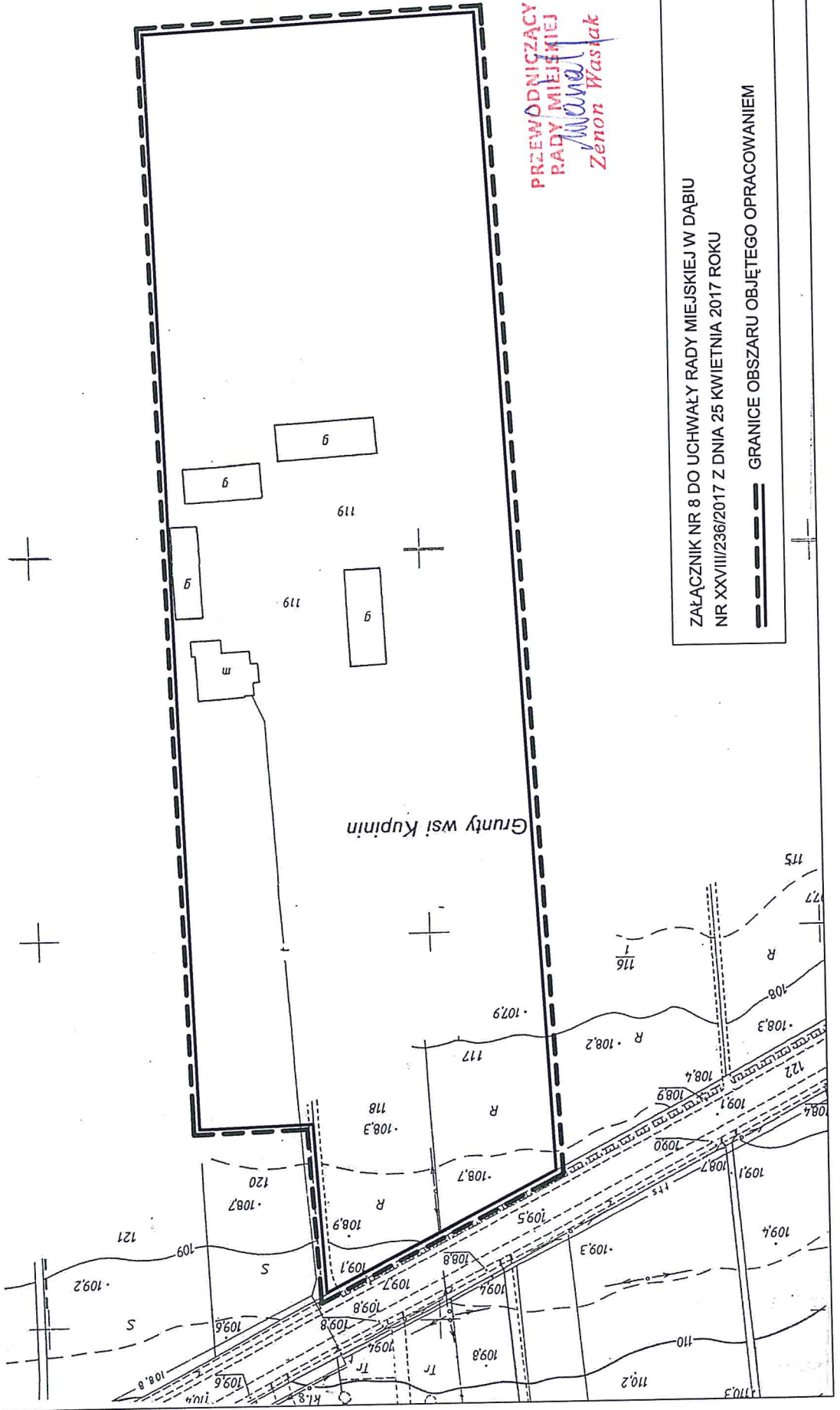


**PRZEWODNICZĄCY
RADY MIEJSKIEJ**
Zénon Wasiał

OBREB KUPININ



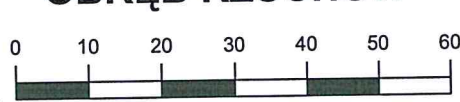
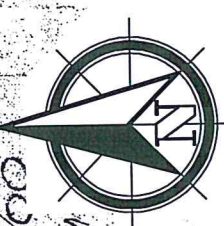
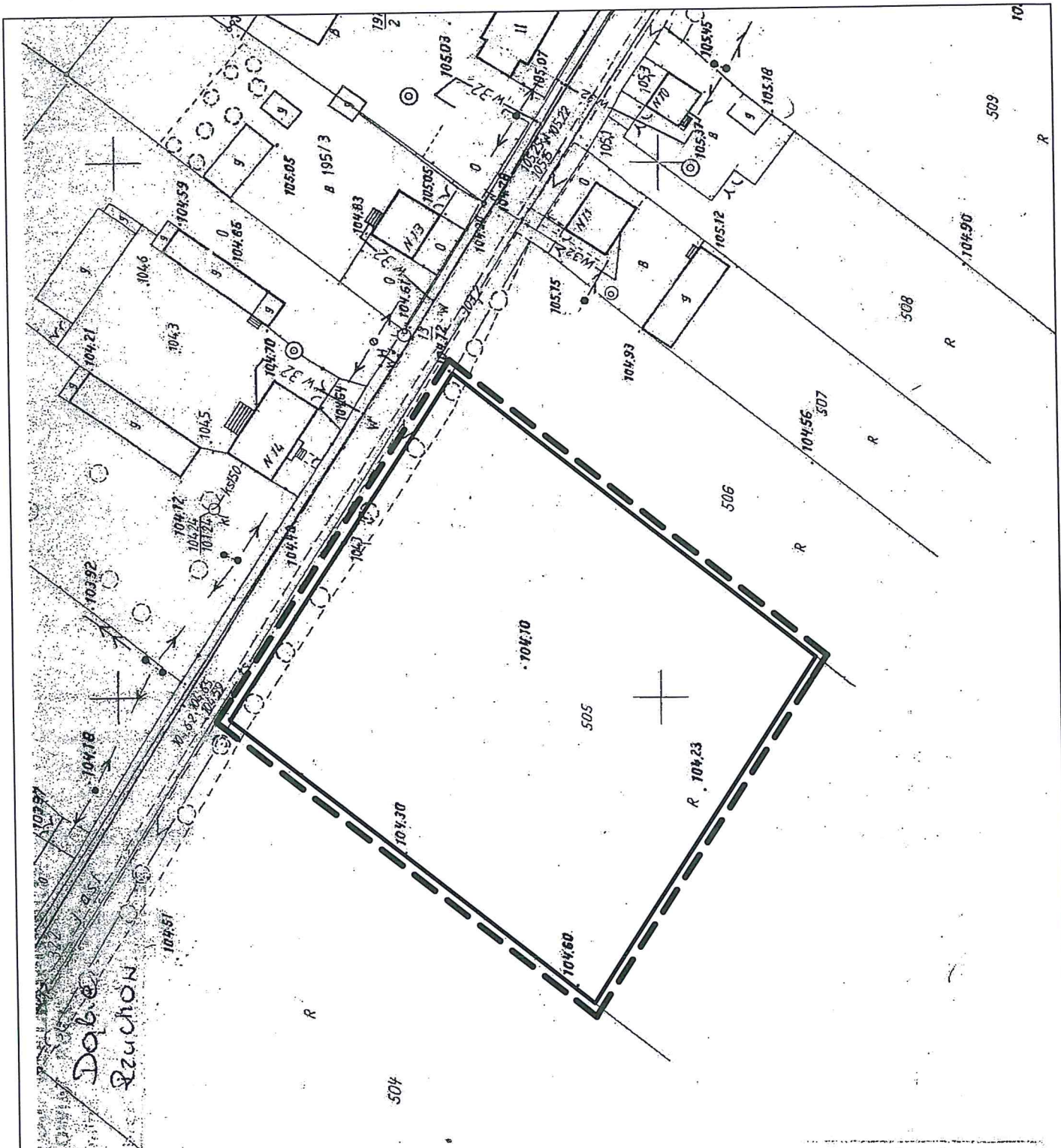
SKALA 1 : 1 000



PRZEWODNICZĄCY
RADY MIEJSKIEJ
Zenon Wasiak

ZAŁĄCZNIK NR 8 DO UCHWAŁY RADY MIEJSKIEJ W DABIU
NR XXVIII/236/2017 Z DNIA 25 KWIETNIA 2017 ROKU

GRANICE OBSZARU OBJĘTEGO OPRACOWANIEM



SKALA 1 : 1 000

OBRĘB RZUCHÓW

ZAŁĄCZNIK NR 10 DO UCHWAŁY RADY MIEJSKIEJ W DĄBIU
NR XXVIII/236/2017 Z DNIA 25 KWIETNIA 2017 ROKU

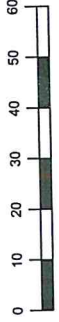
— — — — — GRANICE OBSZARU OBJĘTEGO OPRACOWANIEM

Urząd Miejski w Dąbiu
Dzielnica Planowania i Rozwoju
Biuro Kartograficzno-Geodezyjne
OSTA KOŁCIDI
ul. J. Piłsudskiego 10
3 1095 2017
wykonany w miejscach (zobacz)

**PRZEWODNICZĄCY
RADY MIEJSKIEJ**
Zenon Wasiał

[Signature]

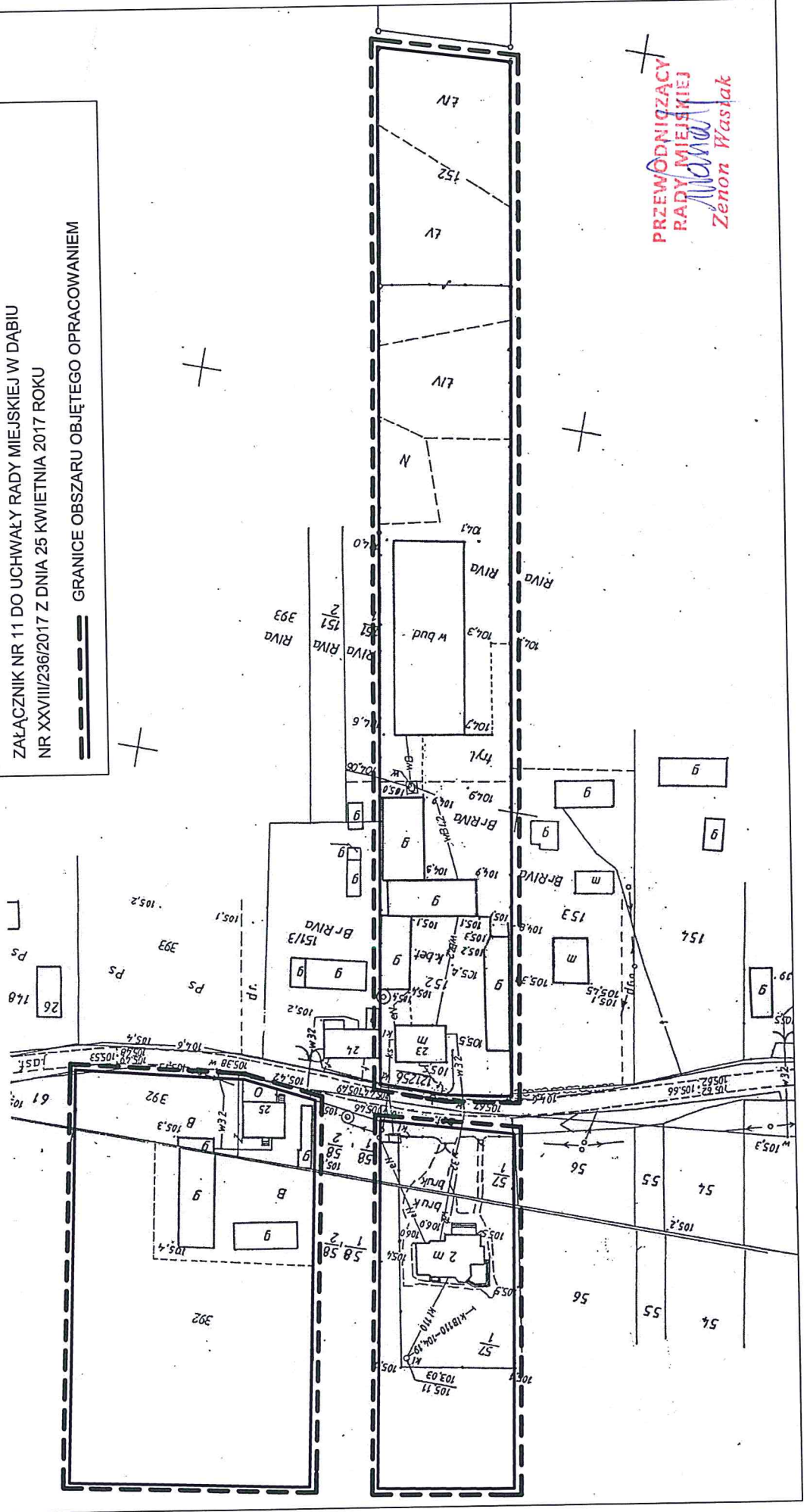
OBRĘB ZALESIE



SKALA 1 : 1 000

ZAŁĄCZNIK NR 11 DO UCHWAŁY RADY MIEJSKIEJ W DABIU
NR XXVIII/236/2017 Z DNIA 25 KWIEŚNIA 2017 ROKU

GRANICE OBSZARU OBJĘTEGO OPRACOWANIEM



**PRZEWODNICZĄCY
RADY MIEJSKIEJ**
Zenon Wasiałk