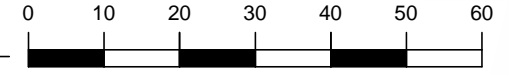
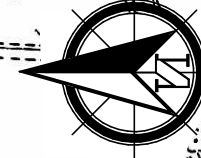


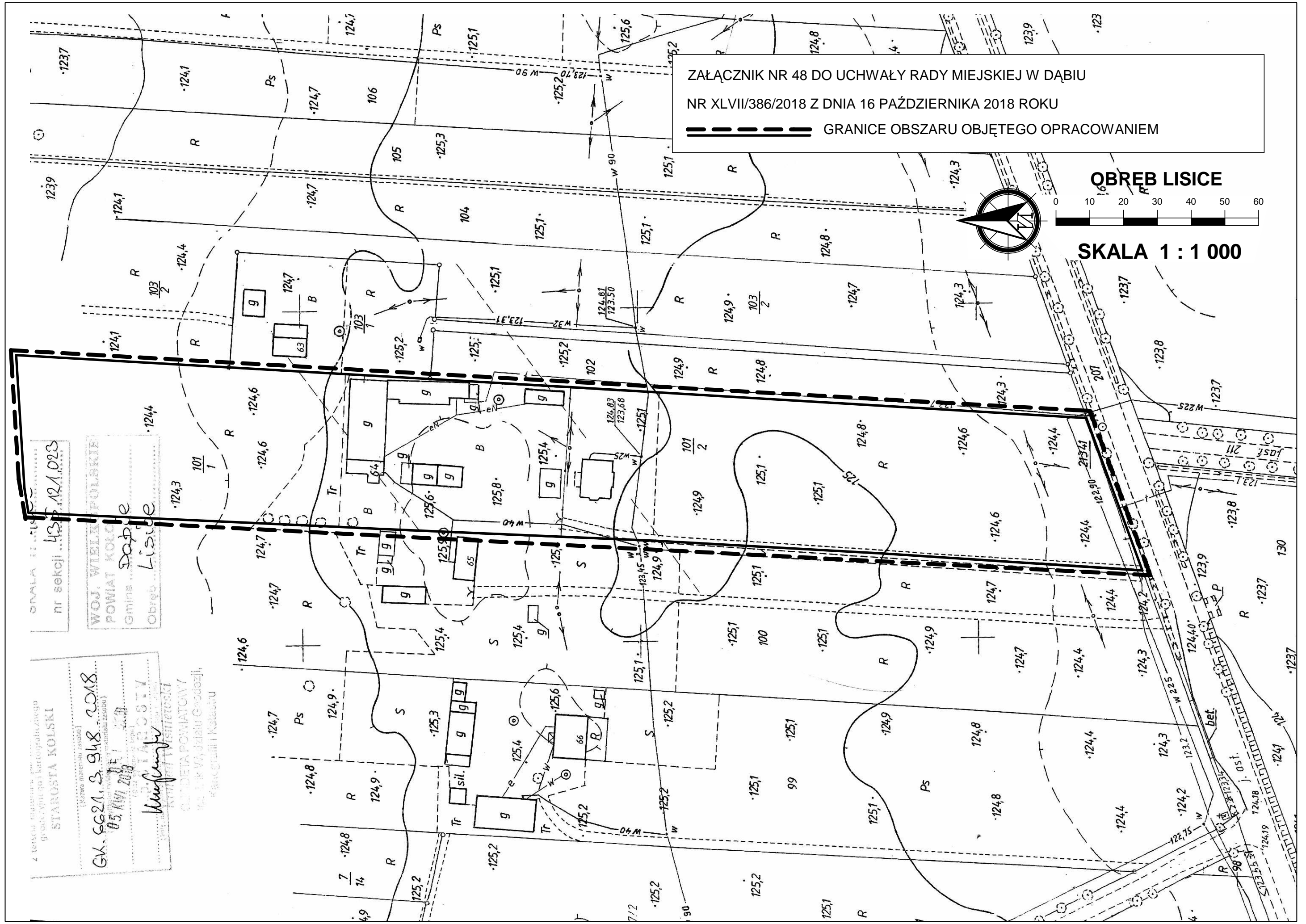
ZAŁĄCZNIK NR 48 DO UCHWAŁY RADY MIEJSKIEJ W DĄBIU
NR XLVII/386/2018 Z DNIA 16 PAŹDZIERNIKA 2018 ROKU

GRANICE OBSZARU OBJĘTEGO OPRACOWANIEM

OBREB LISICE



SKALA 1 : 1 000



SKALA 1:1000
nr sekcji 435/121.023
WOJ. WIELKOPOLSKIE
POWIAT KOLEŃSKI
Gmina Dąbie
Obreć Lisice

z listy materiałów kartograficznych
STARSZYSTA KOLSKI
GK. 6621. S. 948. 2018
05.11.2018
Miejscowość Lisice
Gmina Dąbie
Powiat Kolski
Woj. Wielkopolskie