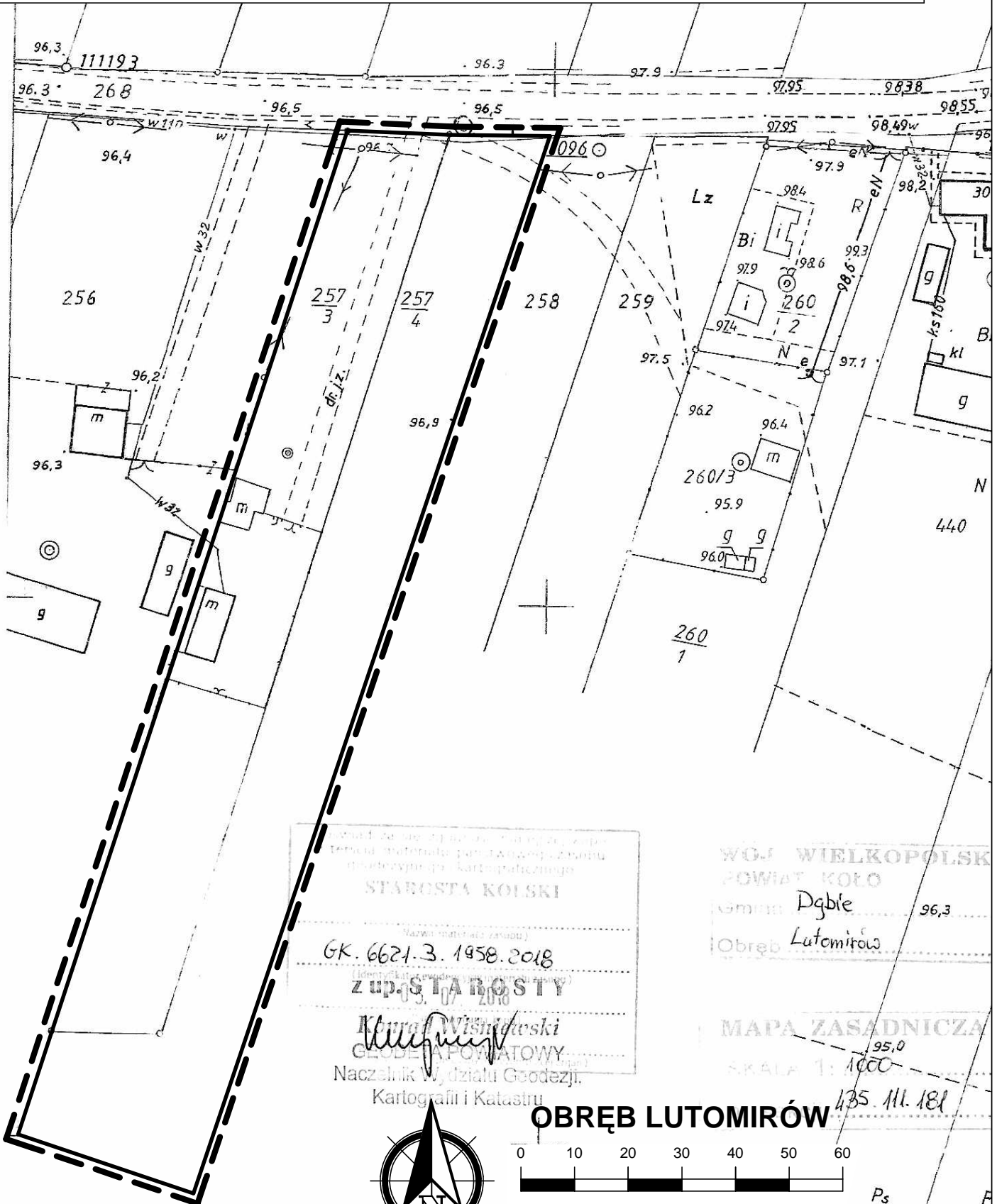


ZAŁĄCZNIK NR 53 DO UCHWAŁY RADY MIEJSKIEJ W DĄBIU
NR XLVII/386/2018 Z DNIA 16 PAŹDZIERNIKA 2018 ROKU

Ls

99.6

———— GRANICE OBSZARU OBJĘTEGO OPRACOWANIEM



Urząd Miejski w Dąbiu
Tereny i materiały planistyczne, zbroja
miejscowa geokartograficznego
STAROSTA KOŁSKI
Nazwa materiału zasobu
GK. 6621.3.1958.2018
z up. STAROSTY
19.07.2018
Krzysztof Wiśniewski
GŁOŚCĄ POWIATOWY
Naczelnik Wydziału Geodezji,
Kartografii i Katastru

WGJ WIELKOPOLSK
POWIAT KOŁO
Gmina: Dąbie
Obręb: Lutomirów

MAPA ZASADNICZA
SKALA 1:1000
135.111.181



OBRĘB LUTOMIRÓW

SKALA 1 : 1 000

Ps