

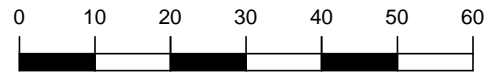
ZAŁĄCZNIK NR 72 DO UCHWAŁY RADY MIEJSKIEJ W DĄBIU

NR XLVII/386/2018 Z DNIA 16 PAŹDZIERNIKA 2018 ROKU

GRANICE OBSZARU OBJĘTEGO OPRACOWANIEM



OBRĘB TARNÓWKA  
WIESIOŁOWSKA



SKALA 1 : 1 000

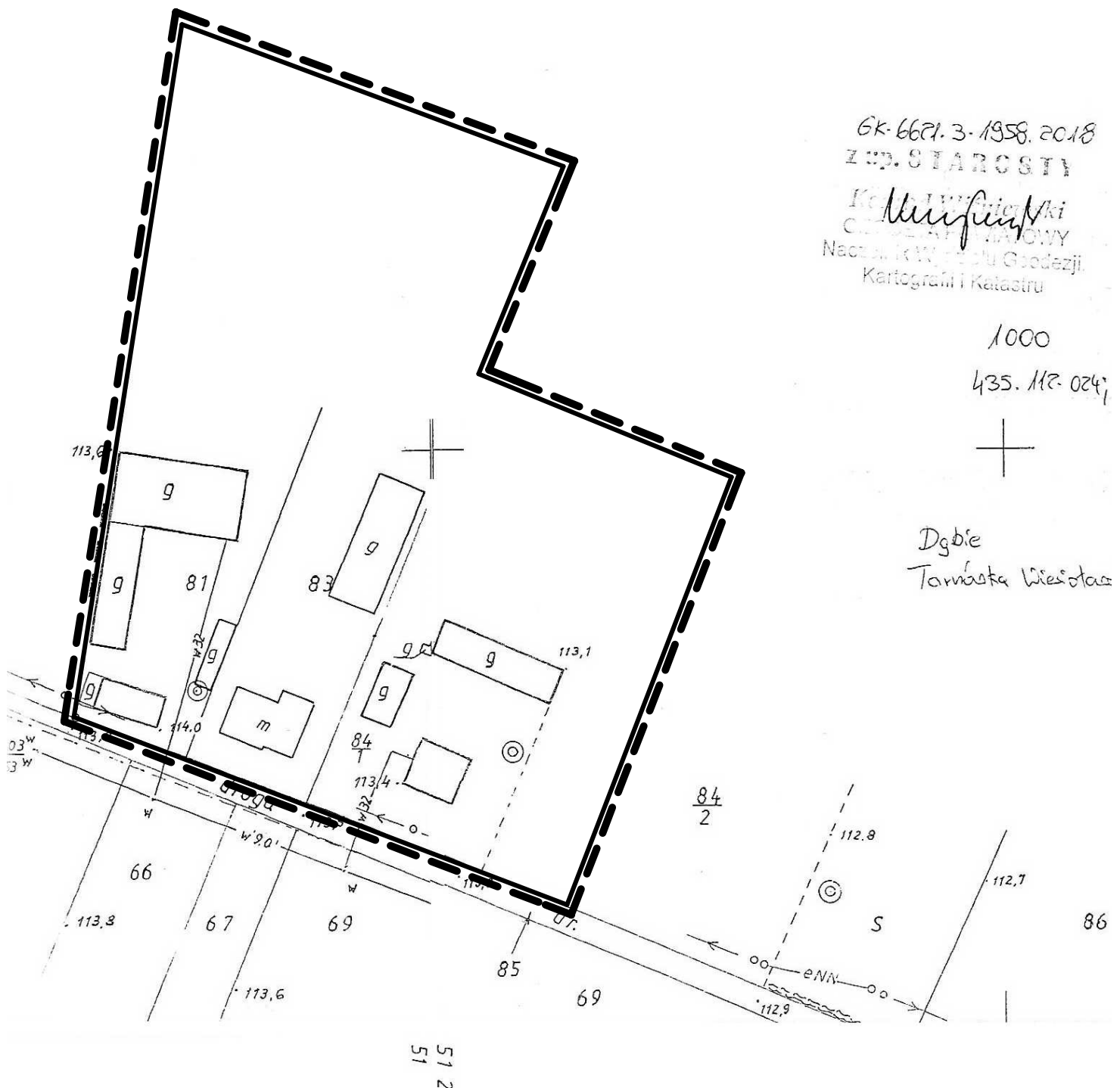
GK-6621.3-1958.2018  
Z UP. STAROSTY  
Krzysztof Wierciński  
Członek Rady Miejskiej w Dąbiu  
Naczelny Kwartalnik Geodezji,  
Kartografii i Katastru

1000

435.112.024



Dąbie  
Tarnowska Wiesiołowa



512  
512