

UCHWAŁA nr XV/130/2019
RADY MIEJSKIEJ W DĄBIU
z dnia 20 grudnia 2019 r.

w sprawie przystąpienia do sporządzenia miejscowego planu zagospodarowania przestrzennego pod nazwą „Zmiana miejscowych planów zagospodarowania przestrzennego gminy Dąbie oraz miasta Dąbie – Etap VIII”.

Na podstawie art. 18 ust. 2 pkt 15 ustawy z dnia 8 marca 1990 r. o samorządzie gminnym (t. j. Dz. U. z 2019 r. poz. 506, z późn. zm.) i art. 14 ust. 1, 2 i 4 oraz art. 27 ustawy z dnia 27 marca 2003 r. o planowaniu i zagospodarowaniu przestrzennym (t. j. Dz. U. z 2018 r. poz. 1945, z późn. zm.), Rada Miejska w Dąbiu uchwała, co następuje:

§ 1. Przystępuje się do sporządzenia miejscowego planu zagospodarowania przestrzennego pod nazwą „Zmiana miejscowych planów zagospodarowania przestrzennego gminy Dąbie oraz miasta Dąbie – Etap VIII”, dla obszarów przedstawionych na załącznikach graficznych do niniejszej uchwały.

§ 2. Granice obszarów objętych opracowaniem określone są na mapach, stanowiących 15 załączników graficznych do niniejszej uchwały.
Dopuszcza się uchwalenie planu miejscowego z podziałem na etapy.

§ 3. Wykonanie uchwały powierza się Burmistrzowi Miasta Dąbie.

§ 4. Uchwała wchodzi w życie z dniem podjęcia.

PRZEWODNICZĄCY
RADY MIEJSKIEJ
Wacław Zwoniarkiewicz
Wacław Zwoniarkiewicz

ZAŁĄCZNIK NR 1 DO UCHWAŁY RADY MIEJSKIEJ W DĄBIU
NR XV/1130/2019 Z DNIA 20.12.2019.

GRANICE OBSZARU OBJĘTEGO OPRACOWANIEM

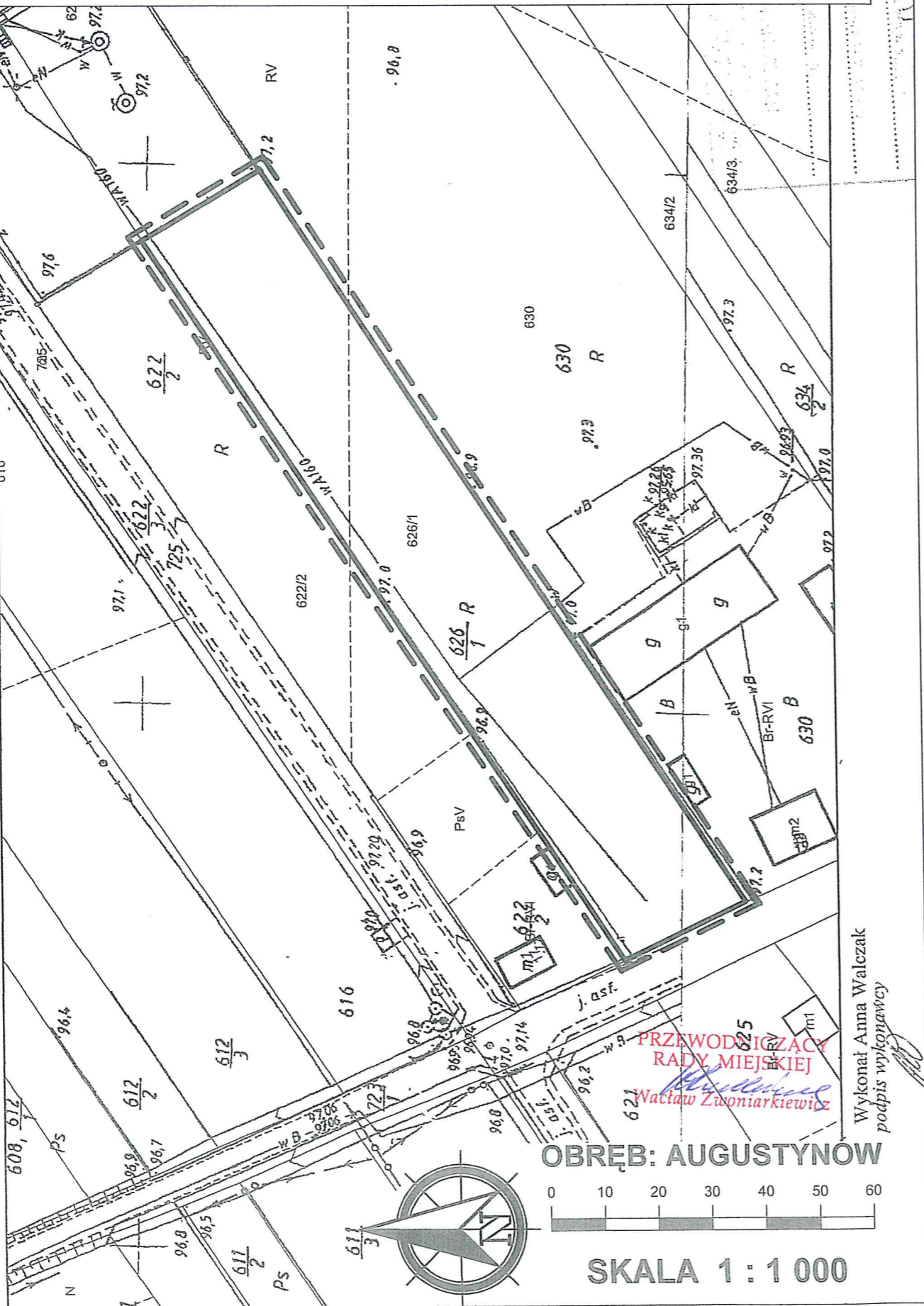
Powiat: Powiat Kolski

Jednostka ewidencyjna: Gmina Dąbie

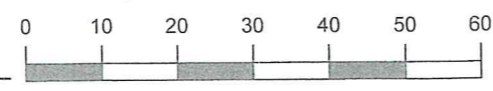
Obwód ewidencyjny: AUGUSTYNÓW

Skala 1:1000

Sekcja mapy: 6.170.27.12.4, 6.170.27.13.3, 6.170.27.17.2, 6.170.27.18.1



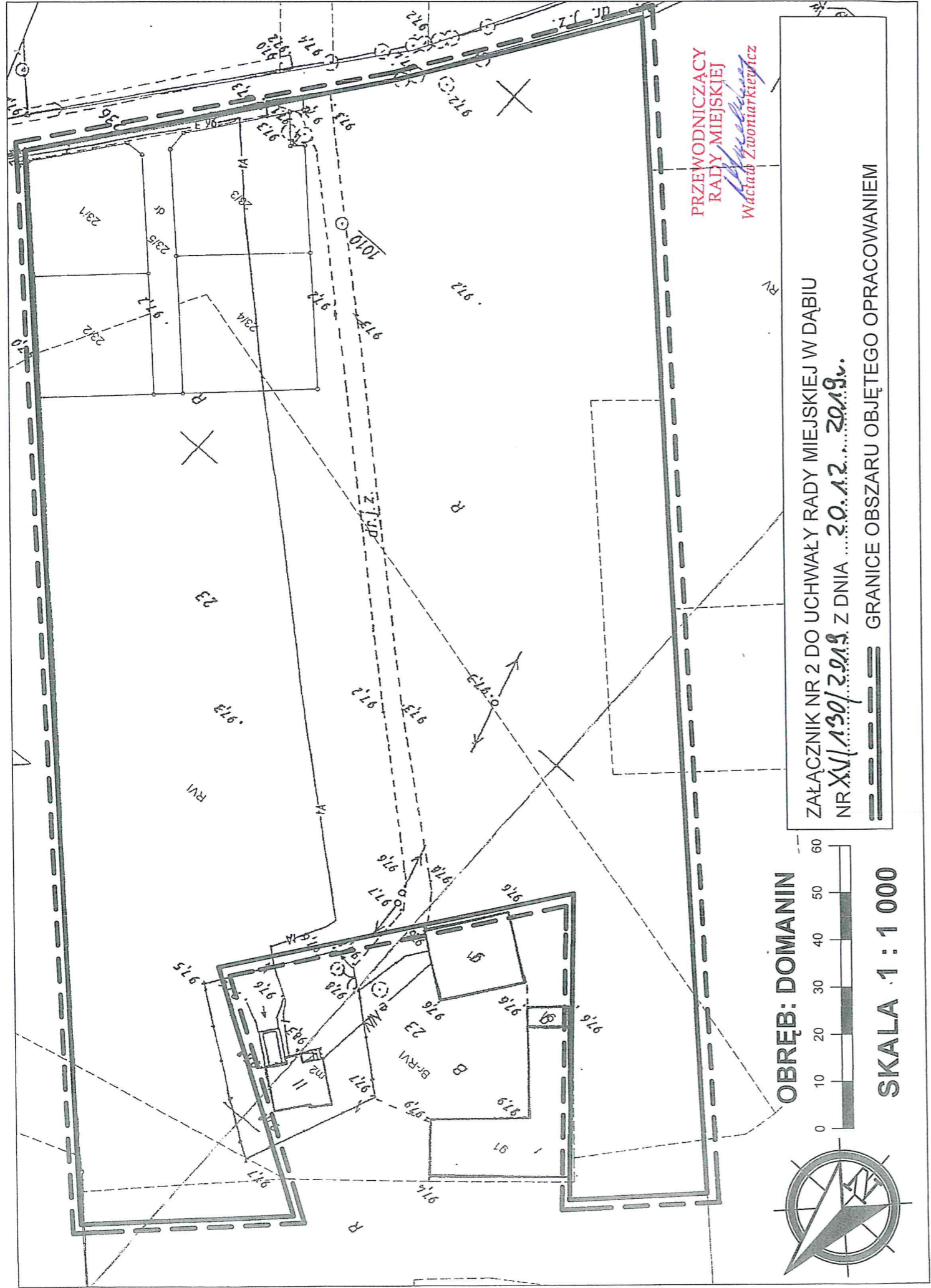
OBRĘB: AUGUSTYNÓW



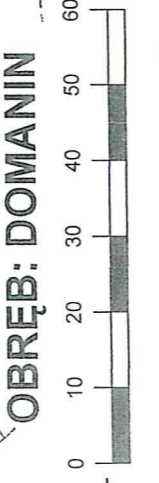
SKALA 1 : 1 000

PRZEWODNICZĄCY
RADY MIEJSKIEJ
Natław Ziwniarkiewicz

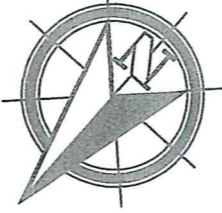
Wykonał Anna Walczak
podpis wykonawcy



OBRĘB: DOMANIN



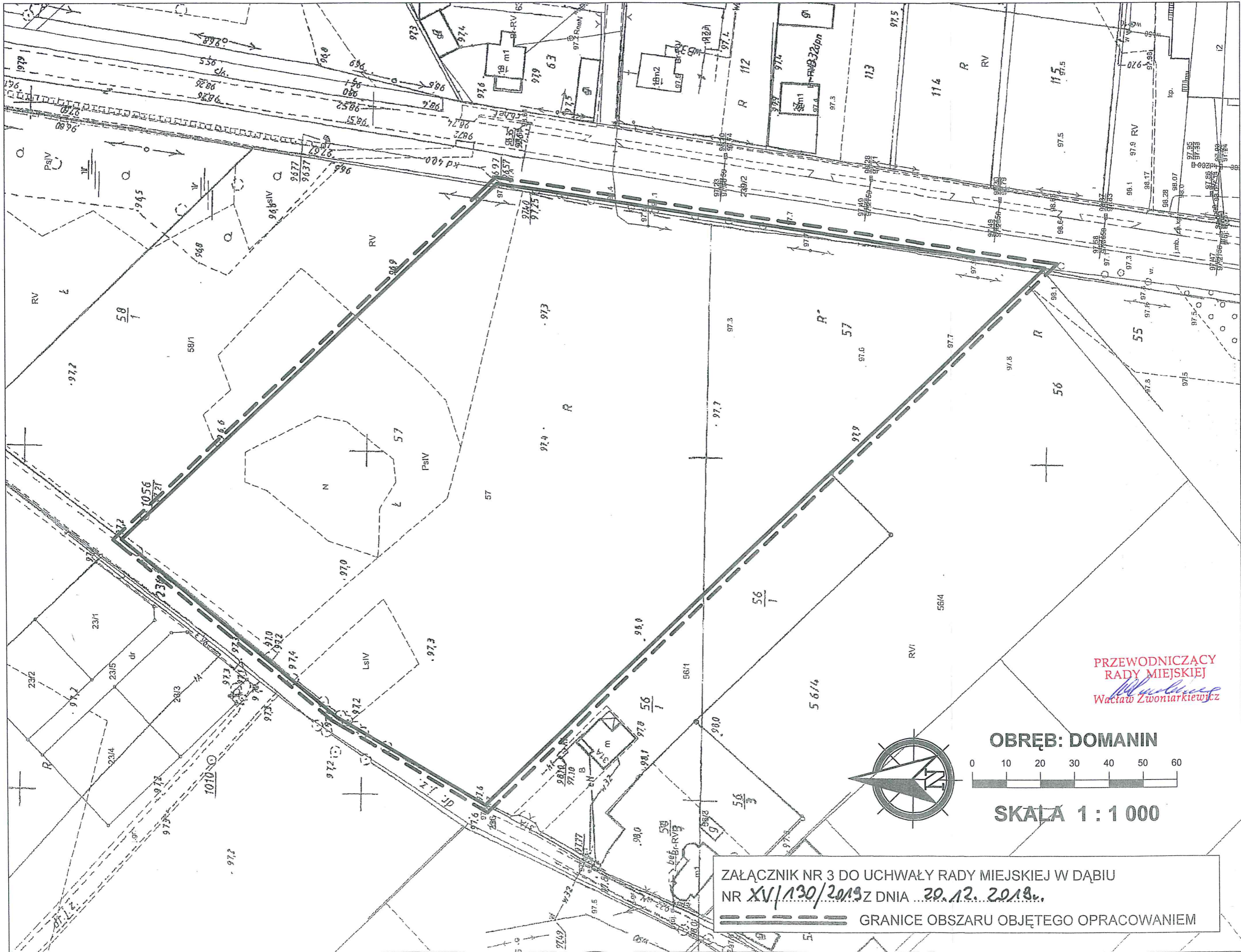
SKALA 1 : 1 000



**PRZEWODNICZĄCY
RADY MIEJSKIEJ**
Wacław Ziwiński
Wacław Ziwiński

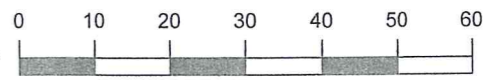
ZAŁĄCZNIK NR 2 DO UCHWAŁY RADY MIEJSKIEJ W DĄBIU
NR ~~XVI/150/2019~~ Z DNIA ~~20.12.2019~~.

GRANICE OBSZARU OBJĘTEGO OPRACOWANIEM

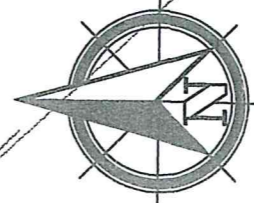


PRZEWODNICZĄCY
RADY MIEJSKIEJ
Wacław Zwoniarkiewicz

OBRĘB: DOMANIN



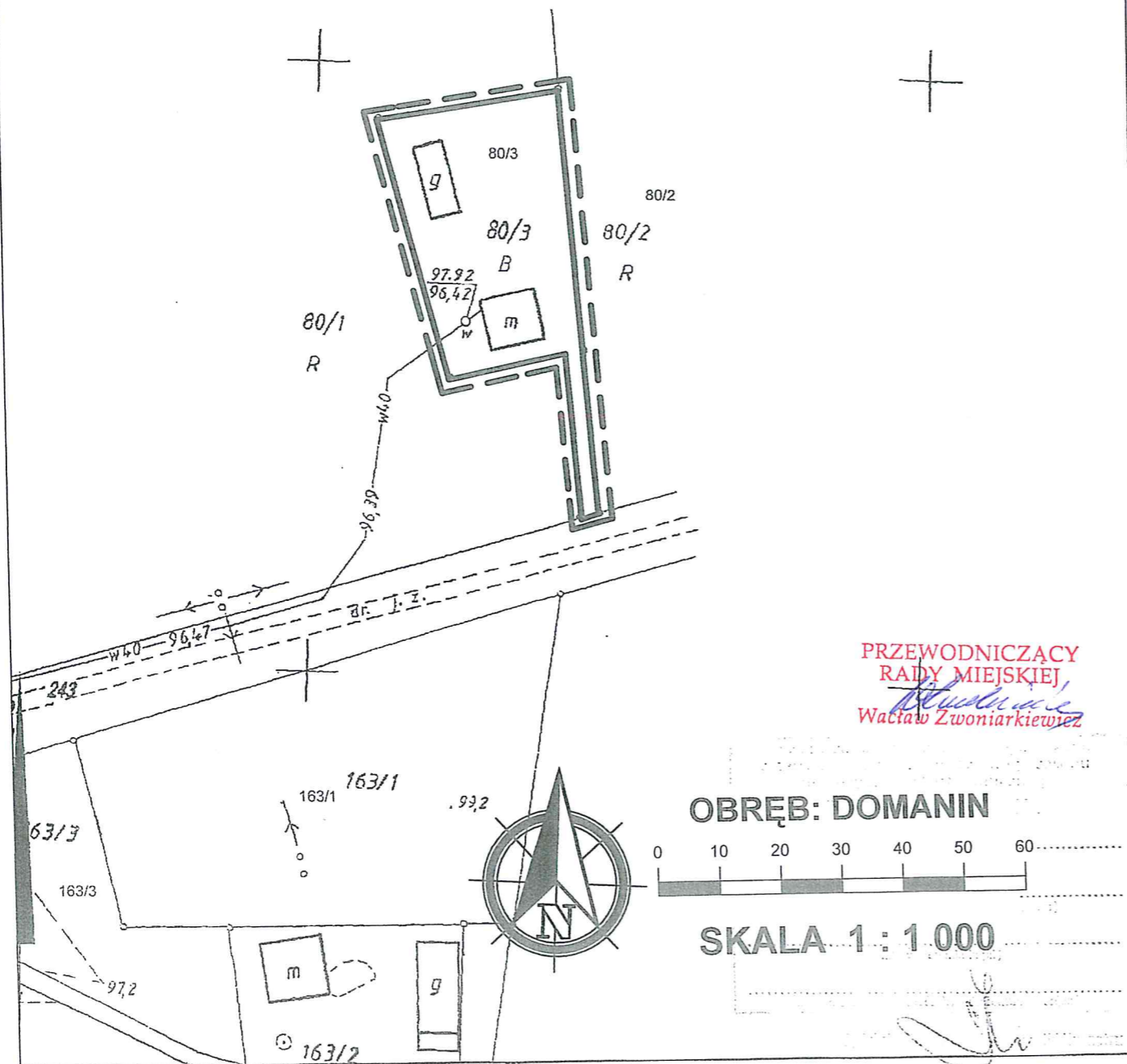
SKAŁA 1:1 000



ZAŁĄCZNIK NR 3 DO UCHWAŁY RADY MIEJSKIEJ W DĄBIU
NR XV/130/2019 Z DNIA 20.12.2019.
——— GRANICE OBSZARU OBJĘTEGO OPRACOWANIEM

ZAŁĄCZNIK NR 4 DO UCHWAŁY RADY MIEJSKIEJ W DĄBIU
NR XV/130/2019 Z DNIA 20.12.2019 r...

== GRANICE OBSZARU OBJĘTEGO OPRACOWANIEM



PRZEWODNICZĄCY
RADY MIEJSKIEJ
Wacław Zwoniarkiewicz
Wacław Zwoniarkiewicz

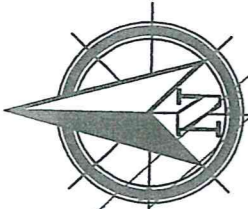
OBRĘB: DOMANIN

SKALA 1: 1 000

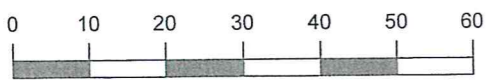
Powiat: Powiat Kolski
Gmina: Gmina Dąbie
Obszar: DOMANIN

ZAŁĄCZNIK NR 5 DO UCHWAŁY RADY MIEJSKIEJ W DĄBIU
NR XV/130/2019 Z DNIA 20.12.2019

GRANICE OBSZARU OBJĘTEGO OPRACOWANIEM



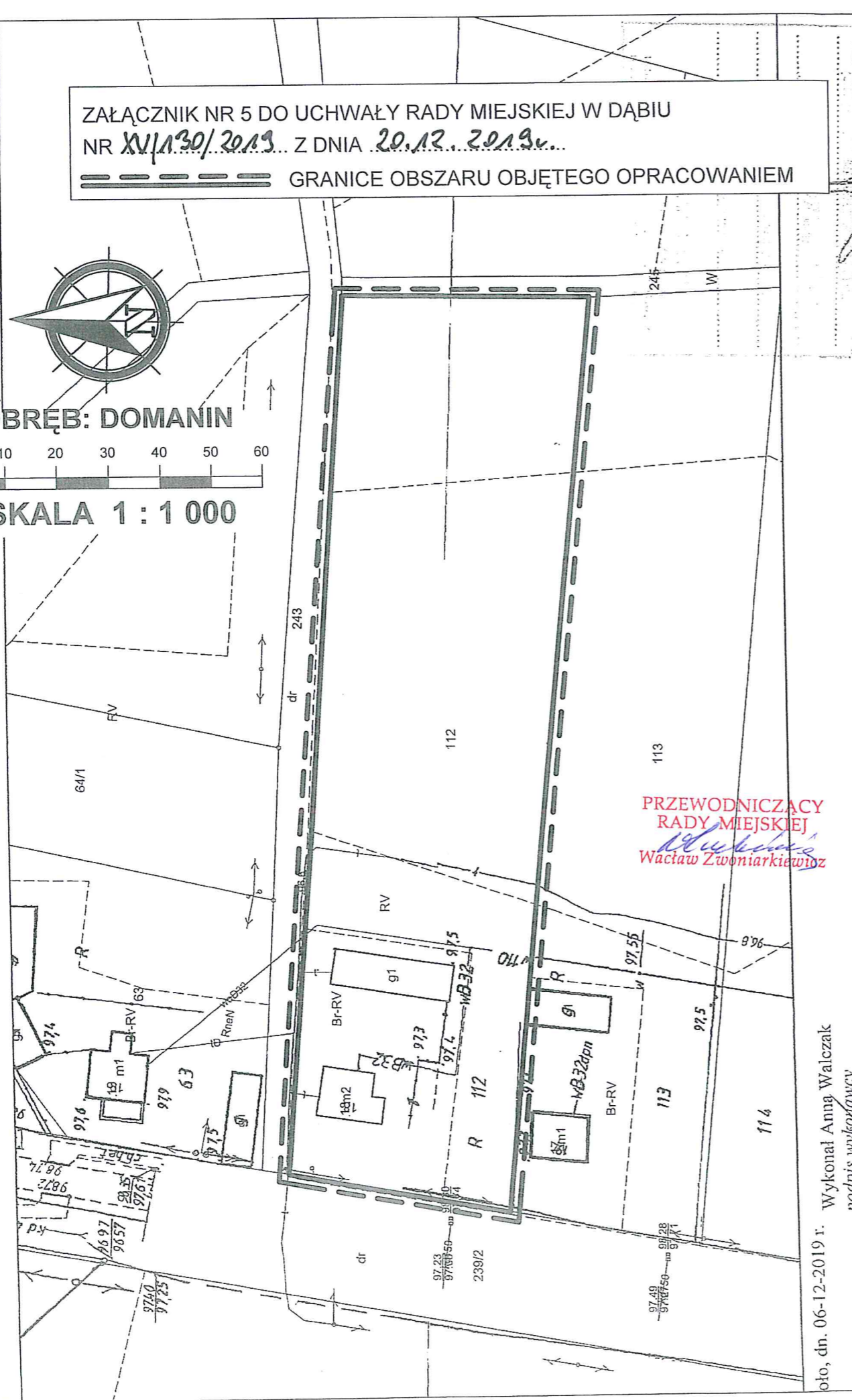
OBREB: DOMANIN



SKALA 1 : 1 000

Skala 1:1000

Sekcja mapy: 6.170.28.16.1, 6.170.28.16.2



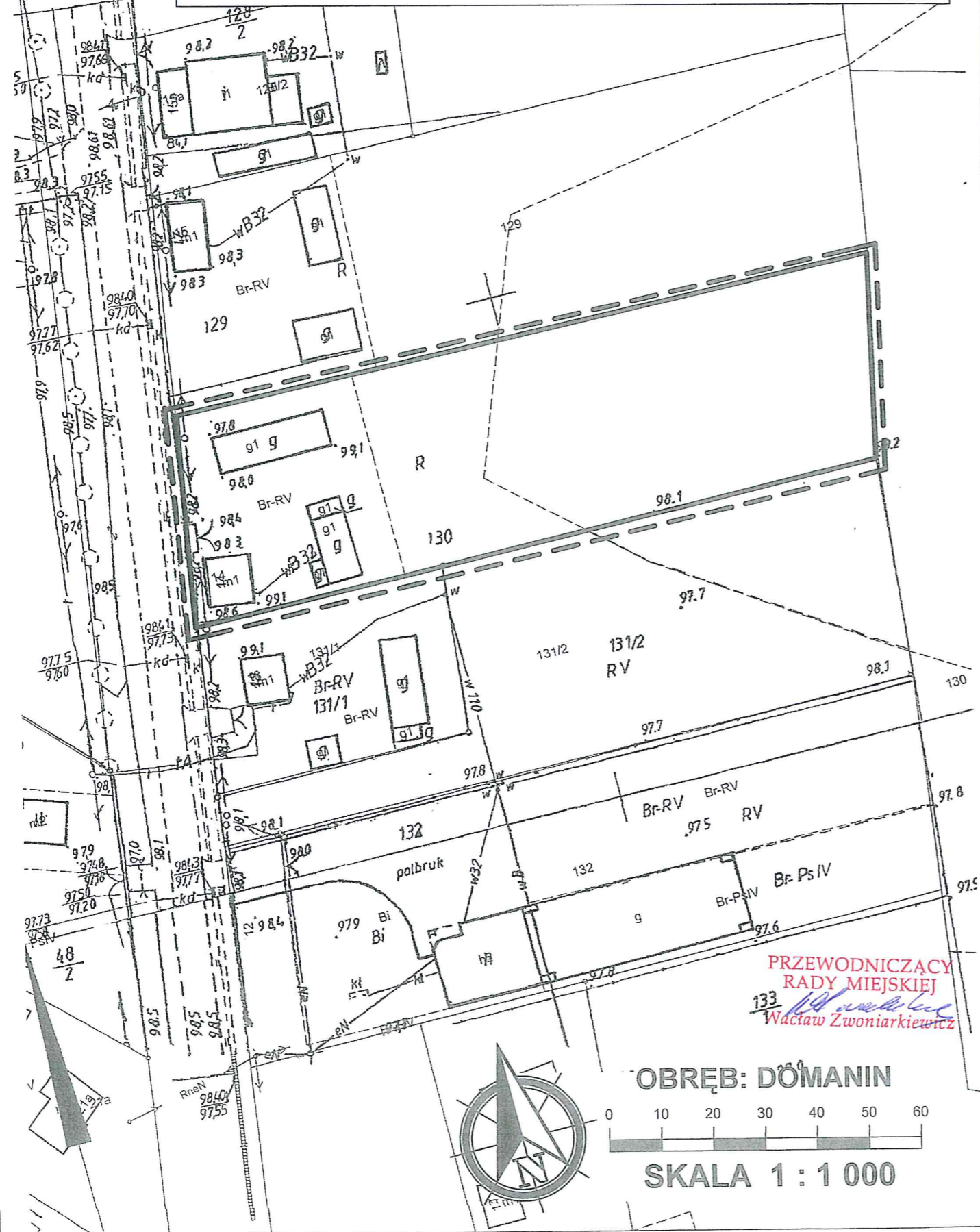
PRZEWODNICZĄCY
RADY MIEJSKIEJ
Wacław Zwoniarkiewicz
Wacław Zwoniarkiewicz

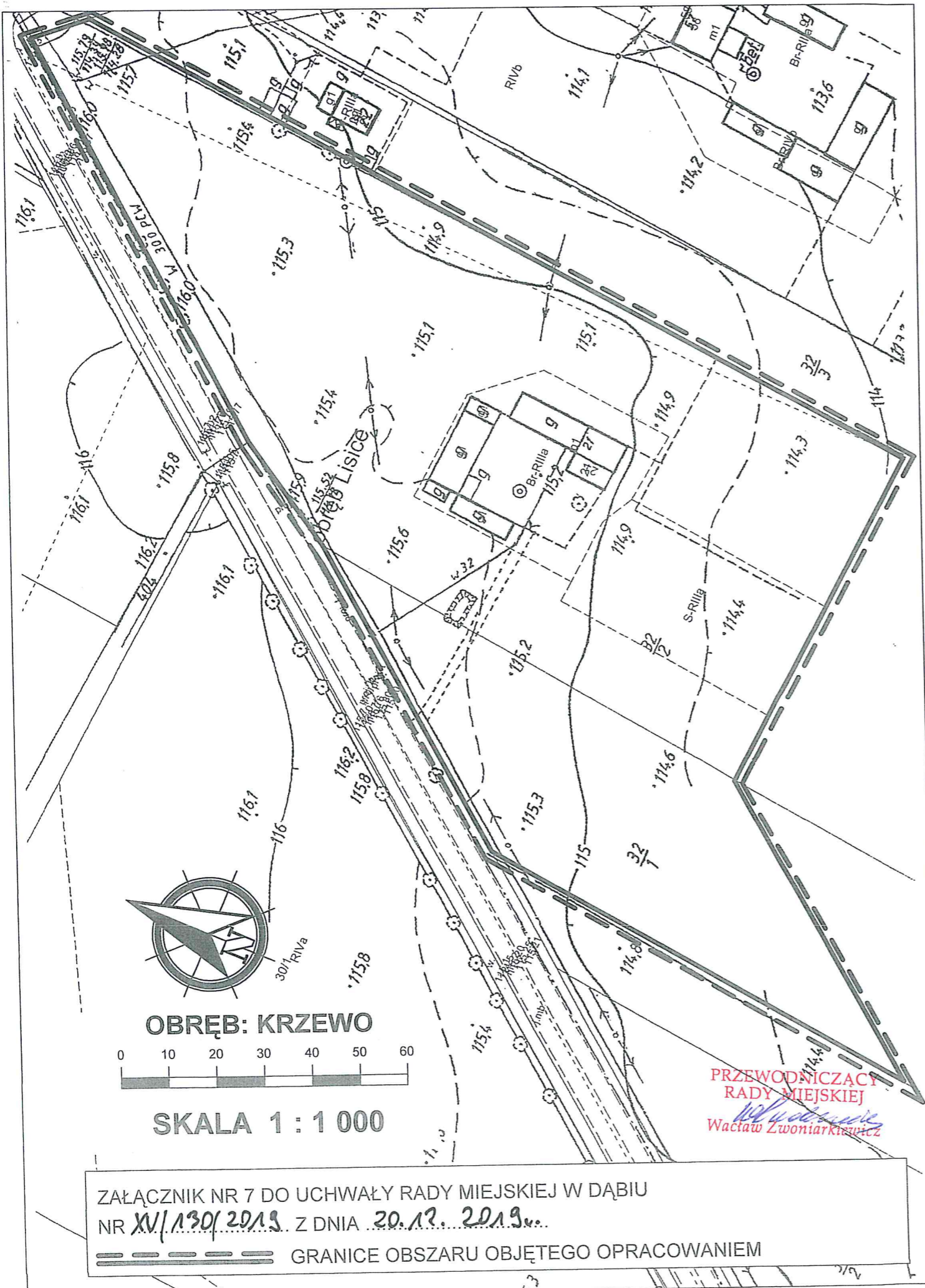
Wykonał Anna Walczak
podpis wykonawcy

ofo, dn. 06-12-2019 r.

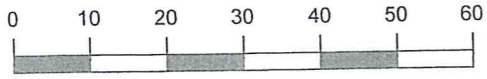
ZAŁĄCZNIK NR 6 DO UCHWAŁY RADY MIEJSKIEJ W DĄBIU
NR XVI/130/2019 Z DNIA 20.12.2019 r.

GRANICE OBSZARU OBJĘTEGO OPRACOWANIEM





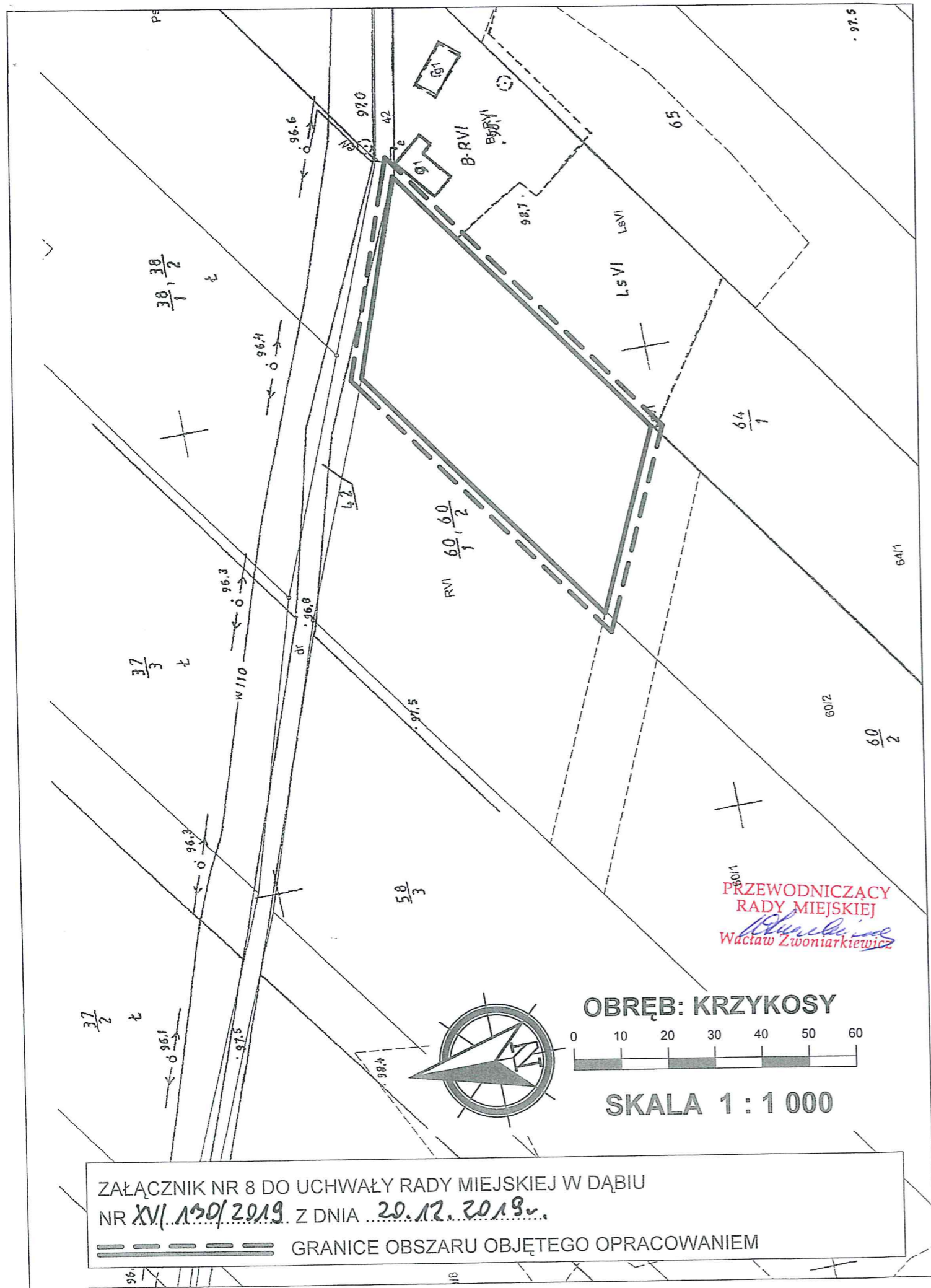
OBRĘB: KRZEWO



SKALA 1 : 1 000

PRZEWODNICZĄCY
RADY MIEJSKIEJ
Wacław Zwoniarkiewicz
Wacław Zwoniarkiewicz

ZAŁĄCZNIK NR 7 DO UCHWAŁY RADY MIEJSKIEJ W DĄBIU
NR XV/130/2019 Z DNIA 20.12.2019 r.
--- GRANICE OBSZARU OBJĘTEGO OPRACOWANIEM



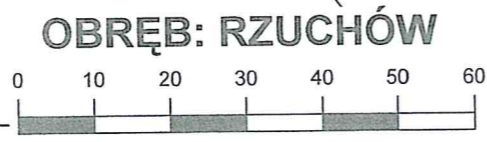
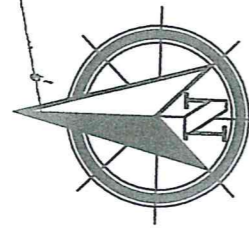
ZAŁĄCZNIK NR 8 DO UCHWAŁY RADY MIEJSKIEJ W DĄBIU
 NR XVI.150/2019 Z DNIA 20.12.2019r.
 ——— GRANICE OBSZARU OBJĘTEGO OPRACOWANIEM

PRZEWODNICZĄCY
 RADY MIEJSKIEJ
Wacław Zwoniarkiewicz

OBRĘB: KRZYKOSY
 0 10 20 30 40 50 60
 SKALA 1 : 1 000

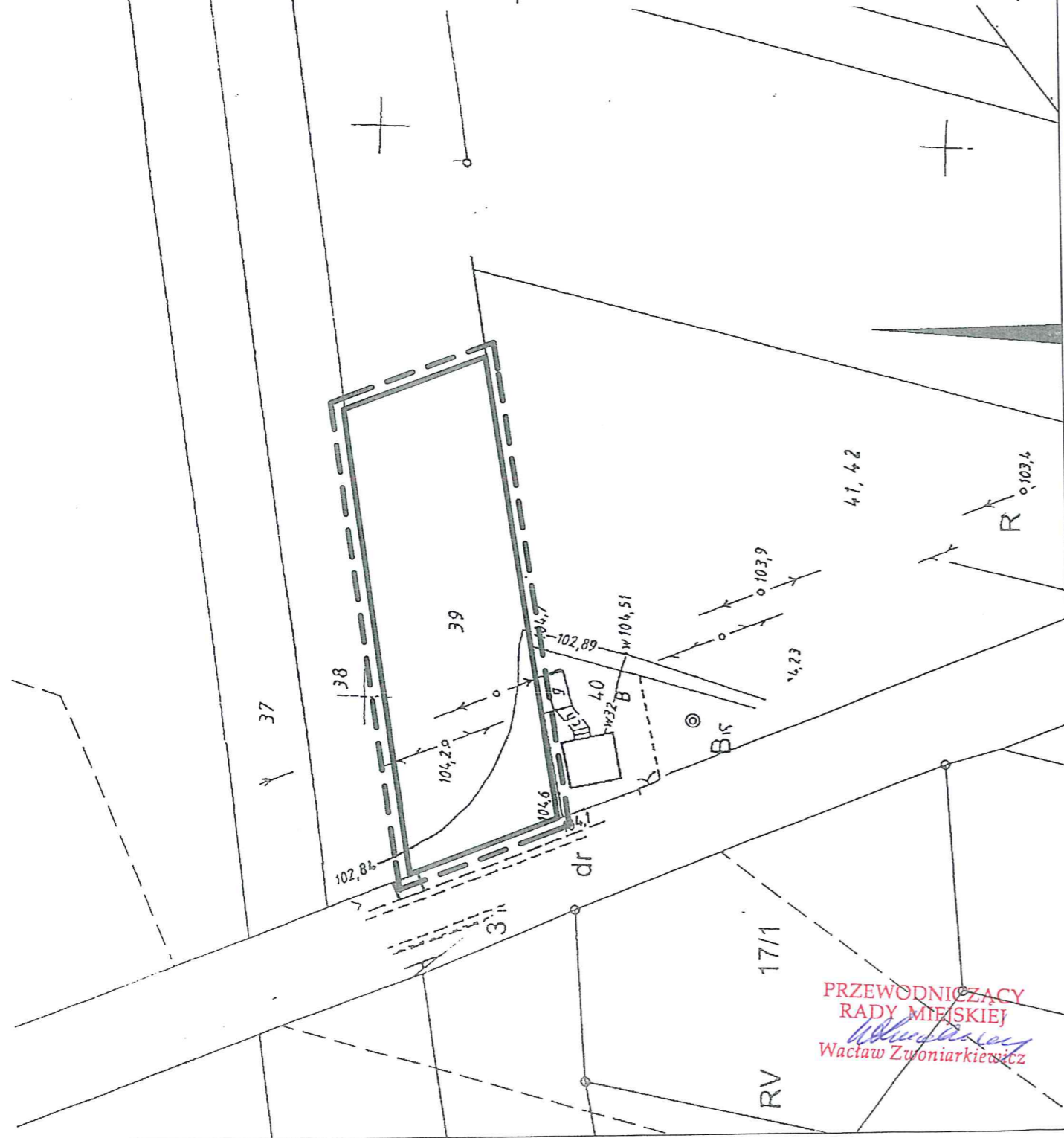
ZAŁĄCZNIK NR 9 DO UCHWAŁY RADY MIEJSKIEJ W DABIU
NR XV/130/2019 Z DNIA 20.12.2019...

== GRANICE OBSZARU OBJĘTEGO OPRACOWANIEM



OBRĘB: RZUCHÓW

SKALA 1 : 1 000

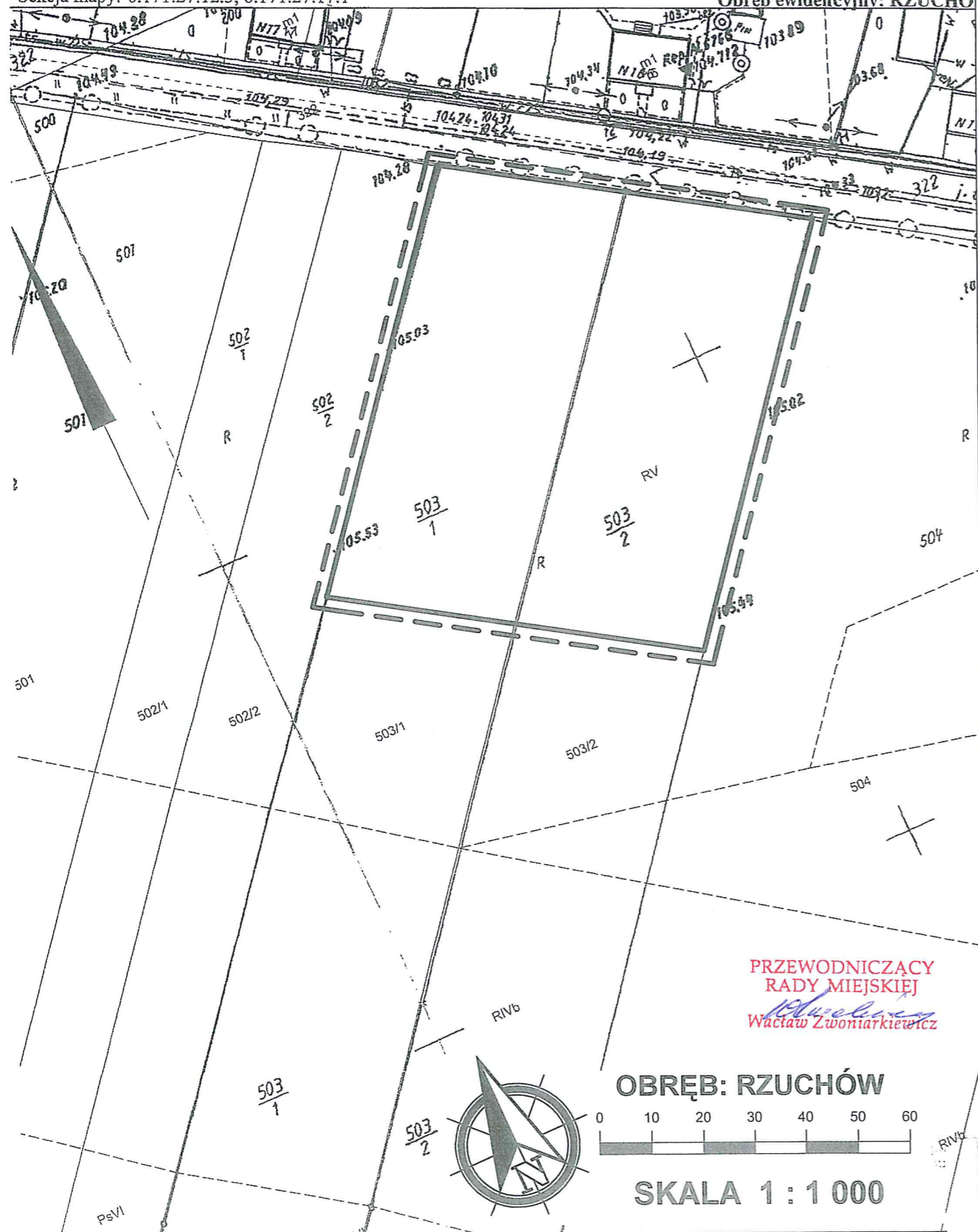


PRZEWODNICZĄCY
RADY MIEJSKIEJ
Wacław Zwoniarowski
Wacław Zwoniarowski

Sekcja mapy: 6.171.27.12.3, 6.171.27.17.1

Skala 1:1000

Jednostka ewidencyjna: Gmina D
Obreń ewidencyjny: RZUCHÓW



PRZEWODNICZĄCY
RADY MIEJSKIEJ
Władysław
Władysław Zwoniarkiewicz

OBREŃ: RZUCHÓW

SKALA 1 : 1 000

ZAŁĄCZNIK NR 10 DO UCHWAŁY RADY MIEJSKIEJ W DĄBIU
NR *XVI.130/2019* Z DNIA *20.12.2019*.

GRANICE OBSZARU OBJĘTEGO OPRACOWANIEM

Powiat: Powiat Kolski

ZAŁĄCZNIK NR 11 DO UCHWAŁY RADY MIEJSKIEJ W DĄBIU
NR XV/130/2019 Z DNIA 20.12.2019r.

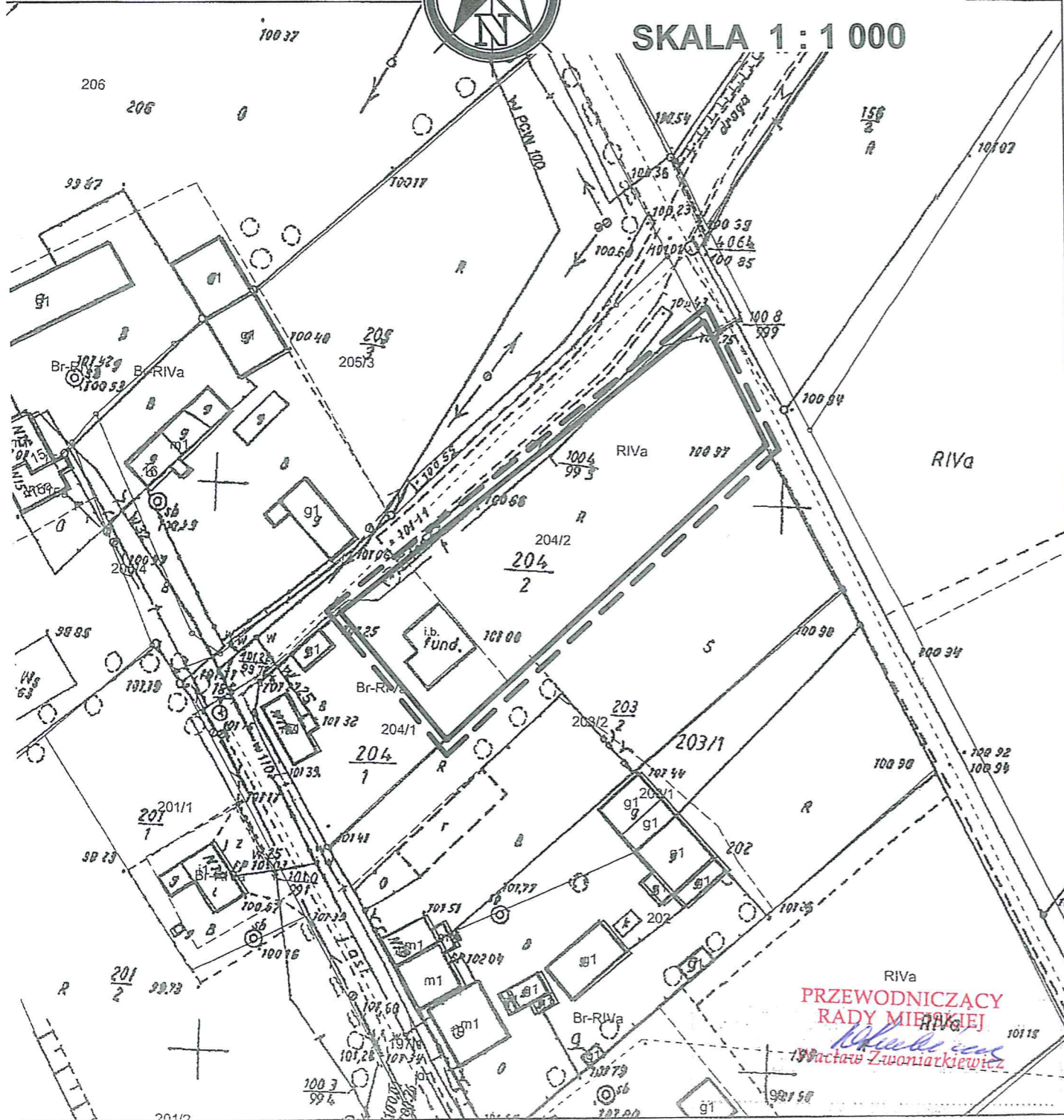
GRANICE OBSZARU OBJĘTEGO OPRACOWANIEM

Kopia mapy zasadniczej

OBRĘB: SOBÓTKA

0 10 20 30 40 50 60

SKALA 1 : 1 000



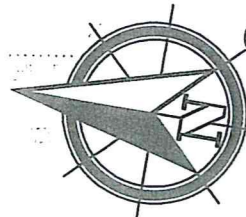
PRZEWODNICZĄCY
RADY MIEJSKIEJ
Michał Zawoniarkiewicz

Wykonał Anna Walczak
podpis wykonawcy

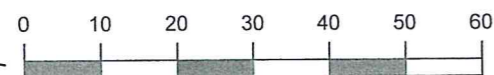
ZAŁĄCZNIK NR 12 DO UCHWAŁY RADY MIEJSKIEJ W DĄBIU
NR *XVI/130/2019* Z DNIA *20.12.2019.*

== GRANICE OBSZARU OBJĘTEGO OPRACOWANIEM

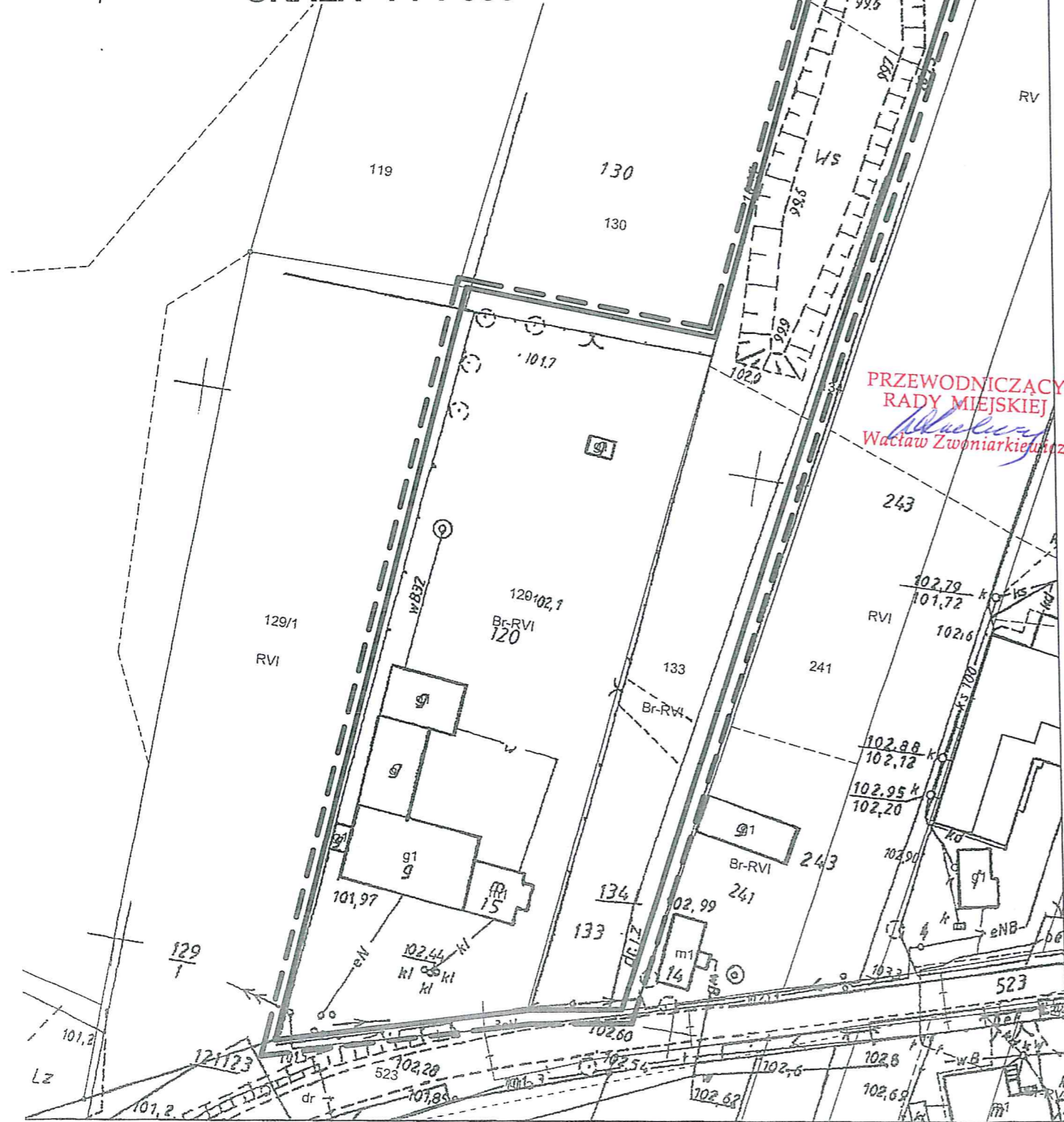
Psv



OBRĘB: TARNÓWKA DUŻA



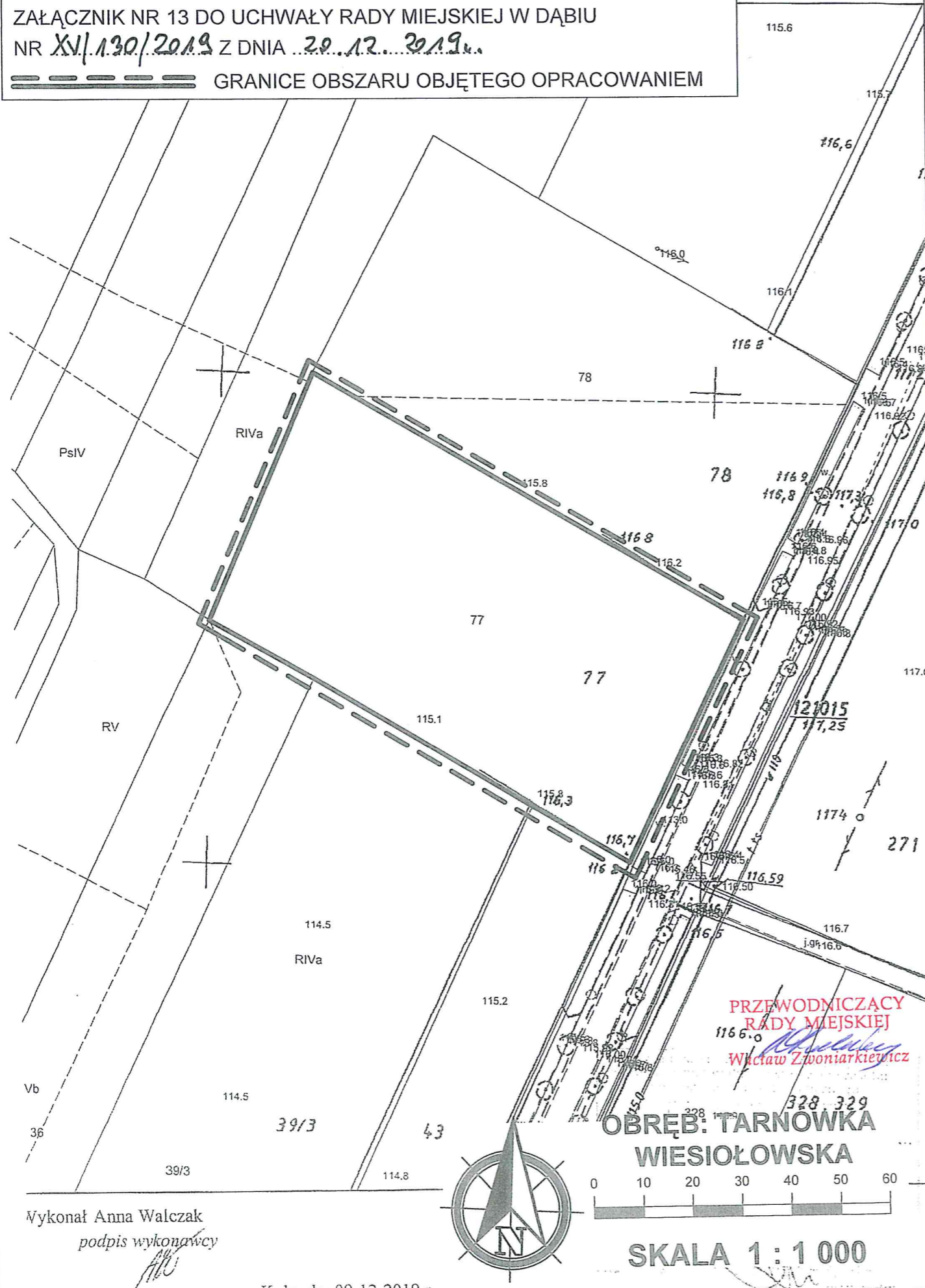
SKALA 1 : 1 000



PRZEWODNICZĄCY
RADY MIEJSKIEJ
Wacław Zwoniarski
Wacław Zwoniarski

ZAŁĄCZNIK NR 13 DO UCHWAŁY RADY MIEJSKIEJ W DĄBIU
NR XVI/130/2019 Z DNIA 29.12.2019 r.

==== GRANICE OBSZARU OBJĘTEGO OPRACOWANIEM



PRZEWODNICZĄCY
RADY MIEJSKIEJ
Władysław Zwoniarz

OBRĘB: TARNÓWKA
WIESIOŁOWSKA

SKALA 1 : 1 000

Wykonał Anna Walczak
podpis wykonawcy

Koło, dn. 09-12-2019 r.

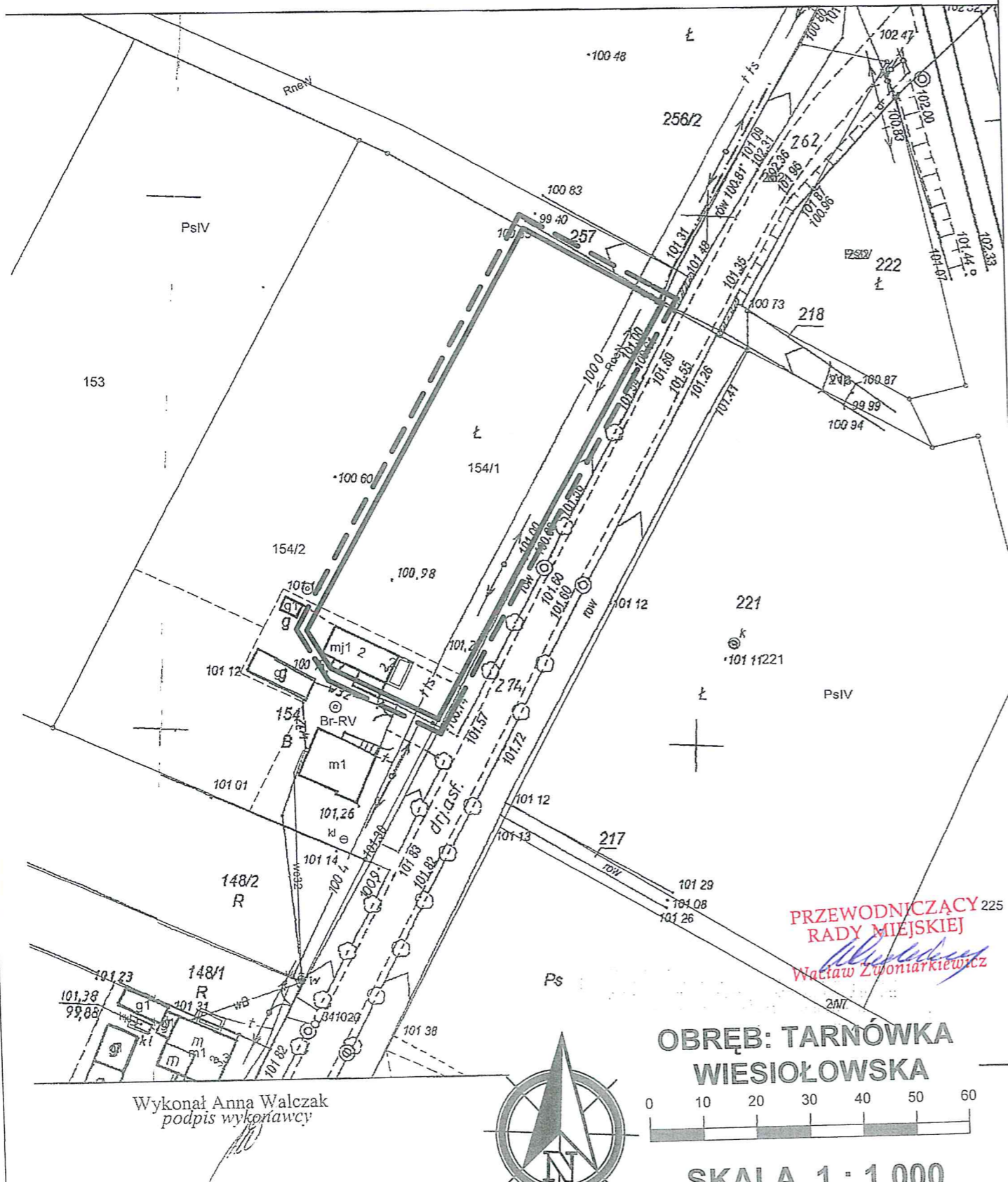
Załącznik nr 14 do uchwały Rady Miejskiej w Dąbiu
nr XV/130/2019 z dnia 20.12.2019 r.

Obwód ewidencyjny: TARNÓWKA WIESIOŁOWSKA,

171.28.12.3

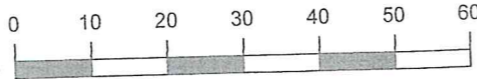
GRANICE OBSZARU OBJĘTEGO OPRACOWANIEM

Skala 1:1000



PRZEWODNICZĄCY
RADY MIEJSKIEJ
Wacław Zwoniarzewicz

OBRĘB: TARNÓWKA
WIESIOŁOWSKA



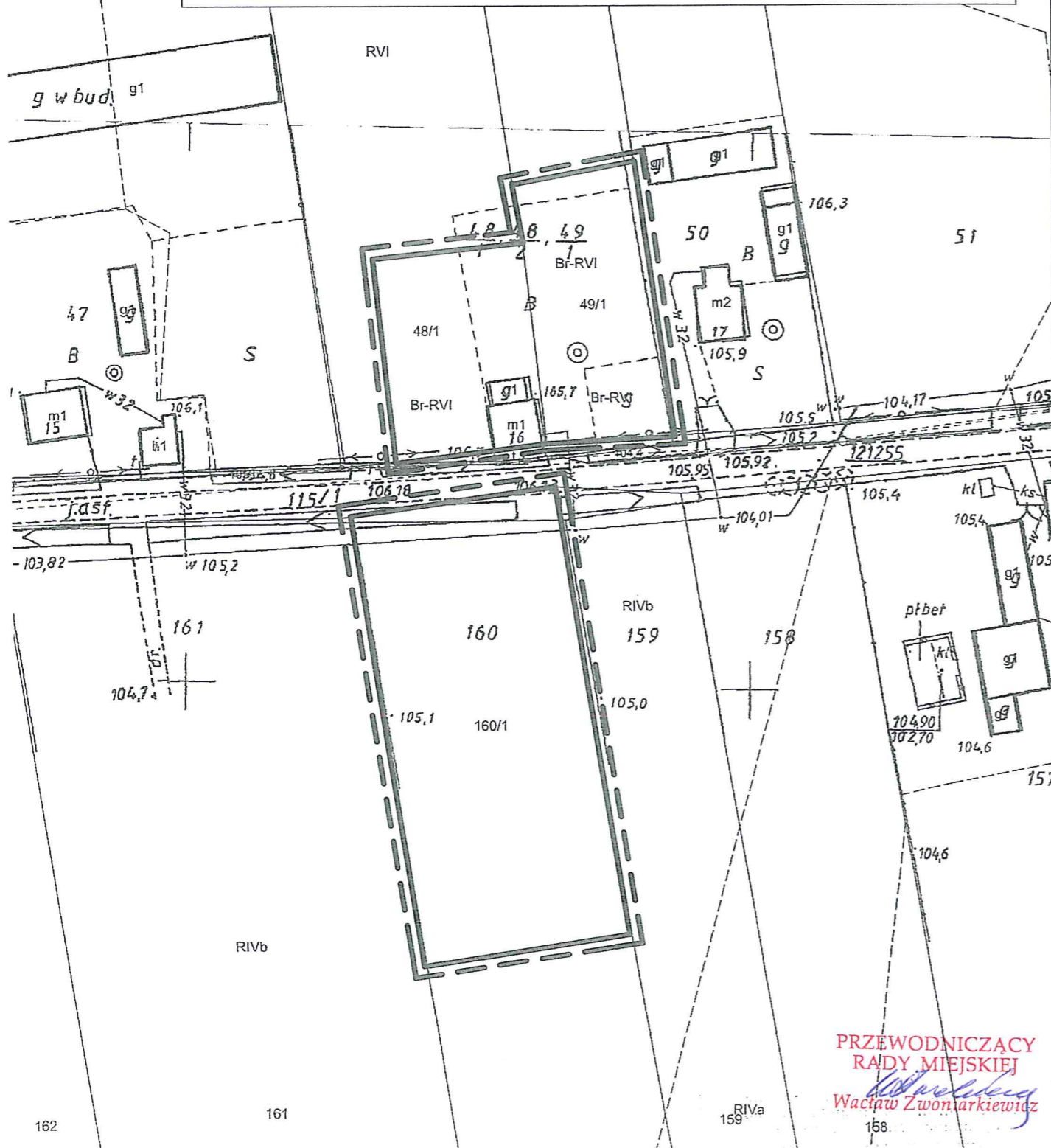
SKALA 1 : 1 000

Wykonał Anna Walczak
podpis wykonawcy

Koło, dn. 09-12-2019 r.

ZAŁĄCZNIK NR 15 DO UCHWAŁY RADY MIEJSKIEJ W DĄBIU
NR XVI.130/2019 Z DNIA 20.12.2019...

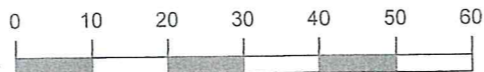
== GRANICE OBSZARU OBJĘTEGO OPRACOWANIEM



PRZEWODNICZĄCY
RADY MIEJSKIEJ
Wacław Zwonarkiewicz



OBRĘB: ZALESIE



SKALA 1 : 1 000

Wykonał Anna Walczak
podpis wykonawcy

Koło, dn. 09-12-2019 r.