

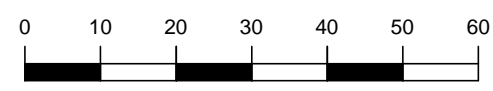


ZMIANA MIEJSCOWYCH PLANÓW ZAGOSPODAROWANIA PRZESTRZENNEGO GMINY DĄBIE I MIASTA DĄBIE - ETAP VII

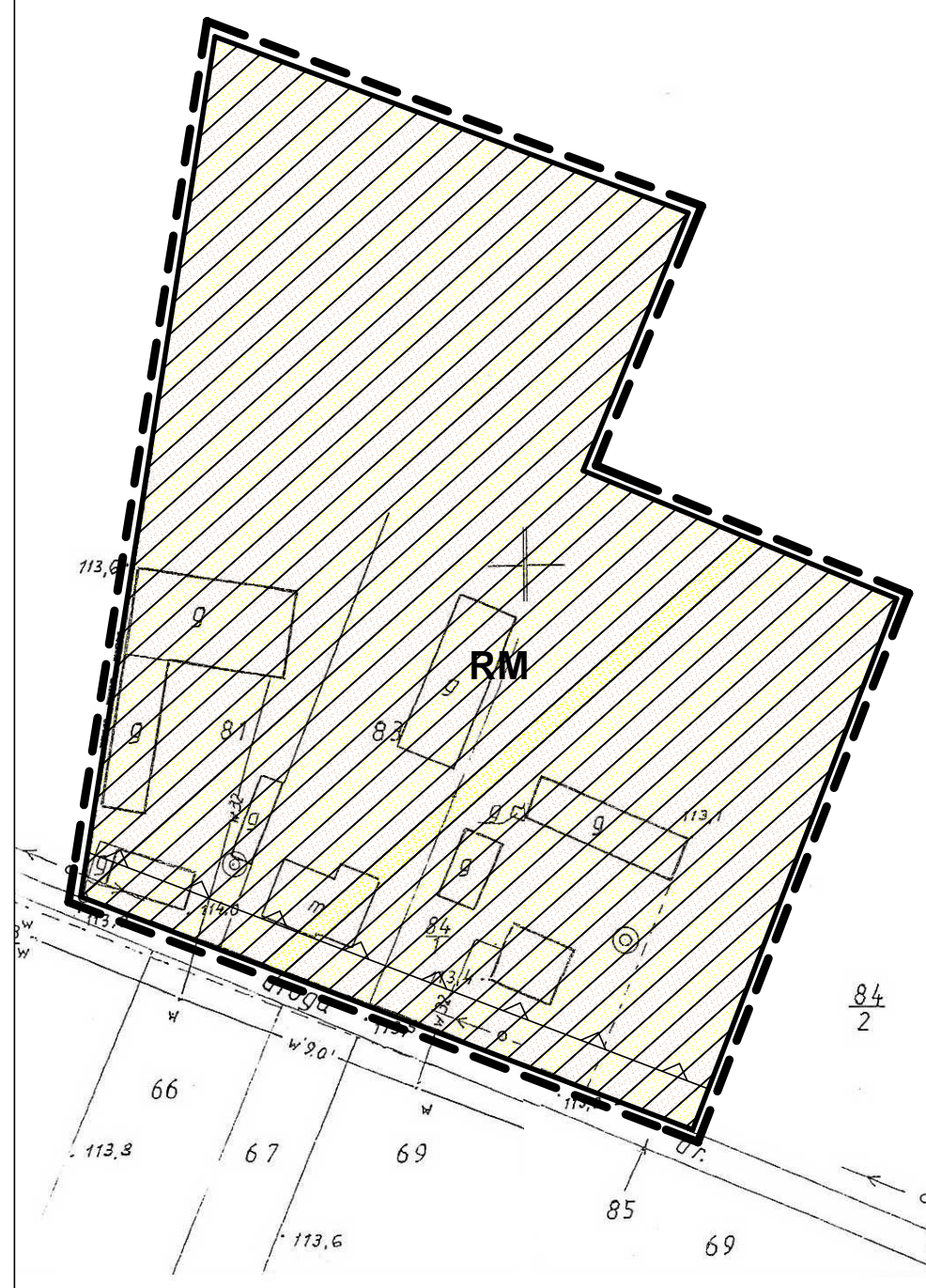
ZAŁĄCZNIK NR 72
DO UCHWAŁY NR XVIII/157/2020 RADY MIEJSKIEJ W DĄBIU
Z DNIA 25 MARCA 2020 R.



**OBRĘB TARNÓWKA
WIESIOŁOWSKA**



SKALA 1 : 1 000

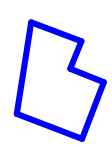


GK-6621.3-1958.2018
Z P. STAROSTY
Krzysztof Miki
CISZEŃSKI MIASTOWY
Naczelnik Wydziału Geodezji,
Kartografii i Katastru

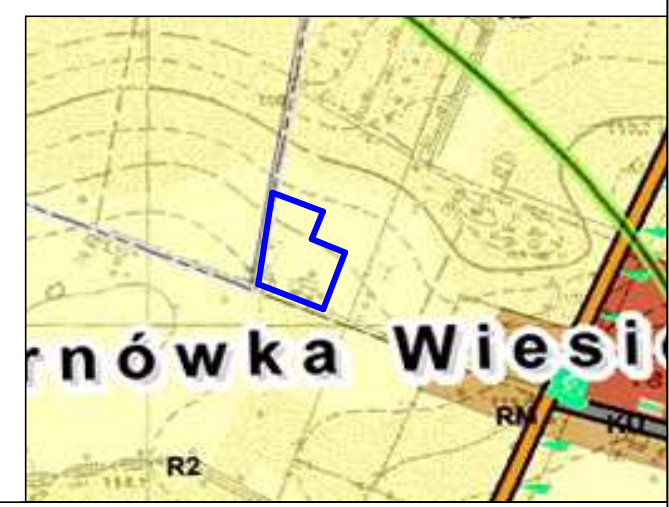
1000
435.112.0247
+

Dąbie
Tarnowska Wiesiołowa





WYRYS ZE STUDIUM UWARUNKOWAŃ I KIERUNKÓW ZAGOSPODAROWANIA PRZESTRZENNEGO GMINY DĄBIE SKALA 1 : 10 000



OZNACZENIE GRANIC OBSZARU
OBJĘTEGO ZMIANĄ PLANU
MIEJSCOWEGO



OZNACZENIA

-  GRANICA OBSZARU OBJĘTEGO PLANEM
-  LINIE ROZGRANICZAJĄCE TERENY O RÓŻNYM PRZEZNACZENIU I RÓŻNYCH ZASADACH ZAGOSPODAROWANIA
-  NIEPRZEKRACZALNE LINIE ZABUDOWY
-  TERENY ZABUDOWY ZAGRODOWEJ W GOSPODARSTWACH ROLNYCH, HODOWLANYCH I OGRODNICZYCH