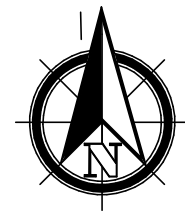


# ZMIANA MIEJSCOWYCH PLANÓW ZAGOSPODAROWANIA PRZESTRZENNEGO GMINY DĄBIE I MIASTA DĄBIE - ETAP VII

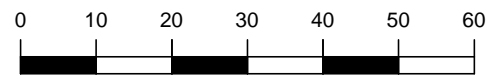


ZAŁĄCZNIK NR 85

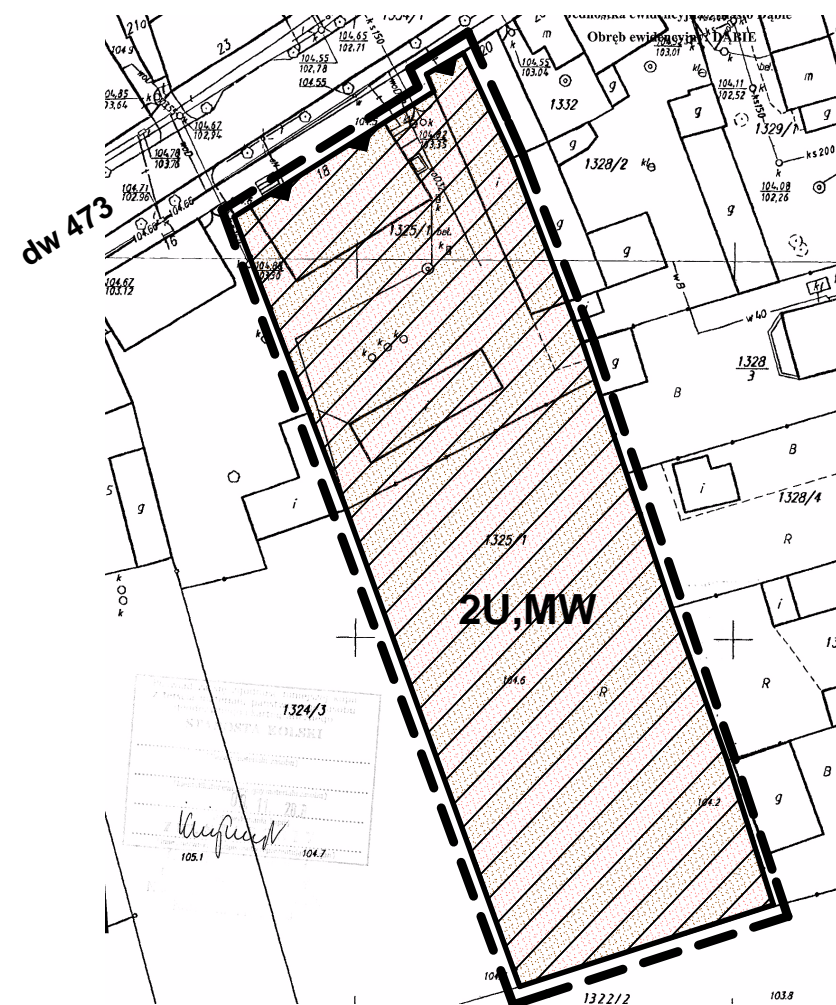
DO UCHWAŁY NR XVIII/157/2020 RADY MIEJSKIEJ W DĄBIU  
Z DNIA 25 MARCA 2020 R.



OBRĘB DĄBIE



SKALA 1 : 1 000



WYRYS ZE STUDIUM UWARUNKOWAŃ I KIERUNKÓW ZAGOSPODAROWANIA  
PRZESTRZENNEGO GMINY DĄBIE  
SKALA 1 : 10 000



OZNACZENIE GRANIC OBSZARU  
OBJĘTEGO ZMIANĄ PLANU  
MIEJSCOWEGO



## OZNACZENIA

--- GRANICA OBSZARU OBJĘTEGO PLANEM

— LINIE ROZGRANICZAJĄCE TERENY O RÓŻNYM PRZEZNACZENIU I RÓŻNYCH ZASADACH ZAGOSPODAROWANIA

▼ OBOWIAZUJĄCA LINIA ZABUDOWY

**2U,MW** TERENY ZABUDOWY USŁUGOWEJ I ZABUDOWY MIESZKANIOWEJ WIELORODZINNEJ

OZNACZENIA WSKAZUJĄCE STAN PRAWNY WYNIKAJĄCY Z INNYCH PRZEPISÓW PRAWA,  
ELEMENTY INFORMACYJNE:

CAŁY OBSZAR ZNAJDUJE SIĘ W GRANICACH WPISANEGO DO REJESTRU ZABYTKÓW HISTORYCZNEGO  
UKŁADU URBANISTYCZNEGO MIASTA DĄBIE

**dw 473** OZNACZENIE DROGI WOJEWÓDZKIEJ PRZYLEGAJĄCEJ DO GRANICY OBSZARU