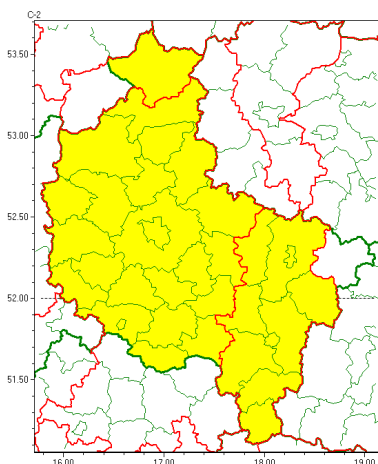


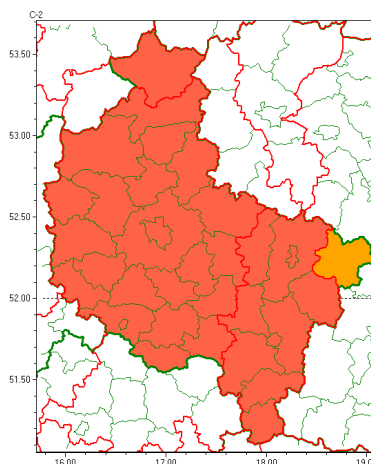


Zasięg ostrzeżeń w województwie

Burze z gradem
2022-07-21 13:55



Upał
2022-07-21 13:55



WOJEWÓDZTWO WIELKOPOLSKIE
OSTRZEŻENIA METEOROLOGICZNE ZBIORCZO NR 112
WYKAZ OBIĘTOŚCI ZUJCIWYCH OSTRZEŻEŃ
o godz. 13:55 dnia 21.07.2022

Zjawisko/Stopień zagrożenia	Burze z gradem/1
Obszar (w nawiasie numer ostrzeżenia dla powiatu)	powiaty: chodzieski(49), czarnkowsko-trzcianecki(43), gnieźnieński(47), gostyński(42), grodziski(41), jarociński(48), kościański(42), krotoszyński(45), leszczyński(43), Leszno(43), międzybuzki(40), nowotomyski(40), obornicki(44), pilski(52), Poznań (44), poznański(44), rawicki(44), szamotulski(42), średzki(43), średzki(43), w górnoleżycyjski(50), wolsztyński(41), wrzesiński(46), złotowski(52)
Ważność	od godz. 22:00 dnia 21.07.2022 do godz. 04:00 dnia 22.07.2022
Prawdopodobieństwo	70%
Przebieg	Prognozowane są burze, którym miejscami będą towarzyszyły silne opady deszczu do 20 mm oraz porywy wiatru do 80 km/h. Miejscami grad.
SMS	IMGW-PIB OSTRZEŻEGA: BURZE Z GRADEM/1 wielkopolskie (24 powiatów) od 22:00/21.07 do 04:00/22.07.2022 deszcz 20 mm, grad, porywy 80 km/h. Dotyczy powiatów: chodzieski, czarnkowsko-trzcianecki, gnieźnieński, gostyński, grodziski, jarociński, kościański, krotoszyński, leszczyński, Leszno, międzybuzki, nowotomyski, obornicki, pilski, Poznań, poznański, rawicki, szamotulski, średzki, średzki, w górnoleżycyjski, wolsztyński, wrzesiński i złotowski.
RSO	Woj. wielkopolskie (24 powiatów), IMGW-PIB wydał ostrzeżenie pierwszego stopnia o burzach z gradem
Uwagi	Brak.
Zjawisko/Stopień zagrożenia	Burze z gradem/1



Instytut Meteorologii i Gospodarki Wodnej - Państwowy Instytut Badawczy
Centralne Biuro Prognoz Meteorologicznych - Wydział w Poznaniu

60-594 Poznań ul. Dąbrowskiego 174 /176

tel: 61 8495150

email: meteo.poznan@imgw.pl

www: www.imgw.pl

Obszar (w nawiasie numer ostrzeżenia dla powiatu)	powiaty: kaliski(50), Kalisz(51), kpiński(50), Konin(50), koniński(51), ostrowski(49), ostrzeszowski(49), pleszewski(51), słupecki(48), turecki(51)
Ważność	od godz. 02:00 dnia 22.07.2022 do godz. 07:00 dnia 22.07.2022
Prawdopodobieństwo	70%
Przebieg	Prognozowane są burze, którym miejscami będą towarzyszyły silne opady deszczu do 20 mm oraz porywy wiatru do 80 km/h. Miejscami grad.
SMS	IMGW-PIB OSTRZEŻA: BURZE Z GRADEM/1 wielkopolskie (10 powiatów) od 02:00/22.07 do 07:00/22.07.2022 deszcz 20 mm, grad, porywy 80 km/h. Dotyczy powiatów: kaliski, Kalisz, kpiński, Konin, koniński, ostrowski, ostrzeszowski, pleszewski, słupecki i turecki.
RSO	Woj. wielkopolskie (10 powiatów), IMGW-PIB wydał ostrzeżenie pierwszego stopnia o burzach z gradem
Uwagi	Brak.
Zjawisko/Stopień zagrożenia	Upał/2 ZMIANA
Obszar (w nawiasie numer ostrzeżenia dla powiatu)	powiaty: kolski(48)
Ważność	od godz. 14:35 dnia 20.07.2022 do godz. 20:00 dnia 23.07.2022
Prawdopodobieństwo	80%
Przebieg	Nadal prognozuje się upały. Temperatura maksymalna w nocy od 31°C do 34°C, w czwartek od 33°C do 36°C, w piątek i sobotę od 30°C do 33°C. Temperatura minimalna w nocy od 17°C do 20°C.
SMS	IMGW-PIB OSTRZEŻA: UPAŁ/2 wielkopolskie (1 powiat) od 14:35/20.07 do 20:00/23.07.2022 temp. maks 36 st, temp min 20 st. Dotyczy powiatów: kolski.
RSO	Woj. wielkopolskie (1 powiat), IMGW-PIB wydał ostrzeżenie drugiego stopnia o upałach
Uwagi	Przedłużenie czasu ważności oraz aktualizacja przebiegu zjawiska.
Zjawisko/Stopień zagrożenia	Upał/3 ZMIANA
Obszar (w nawiasie numer ostrzeżenia dla powiatu)	powiaty: chodzieski(48), czarnkowsko-trzcianecki(42), gnieźnieński(46), gostyński(41), grodziski(40), jarociński(47), kaliski(49), Kalisz(50), kpiński(49), Konin(49), koniński(50), kociewski(41), krotoszyński(44), leszczyński(42), Leszno(42), międzybuzki(39), nowotomyski(39), obornicki(43), ostrowski(48), ostrzeszowski(48), pilski(51), pleszewski(50), Poznań (43), poznański(43), rawicki(43), słupecki(47), szamotulski(41), redzki(42), remski(42), turecki(50), wągrowiecki(49), wolsztyński(40), wrzesiński(45)
Ważność	od godz. 14:35 dnia 20.07.2022 do godz. 20:00 dnia 23.07.2022
Prawdopodobieństwo	80%
Przebieg	Nadal prognozuje się upały. Temperatura maksymalna w nocy od 33°C do 37°C, w czwartek od 33°C do 38°C, w piątek i sobotę od 30°C do 32°C. Temperatura minimalna w nocy od 16°C do 20°C, tylko w nocy ze środy na czwartek od 19°C do 22°C.



Instytut Meteorologii i Gospodarki Wodnej - Państwowy Instytut Badawczy
Centralne Biuro Prognoz Meteorologicznych - Wydział w Poznaniu

60-594 Poznań ul. D. Browskiego 174 /176

tel: 61 8495150

email: meteo.poznan@imgw.pl

www: www.imgw.pl

SMS	IMGW-PIB OSTRZEGA: UPAŁ/3 wielkopolskie (33 powiatów) od 14:35/20.07 do 20:00/23.07.2022 temp. maks 38 st, temp min 22 st. Dotyczy powiatów: chodzieski, czarnkowsko-trzcianecki, gnieźnieński, gostyński, grodzki, jarociński, kaliski, Kalisz, kpiński, Konin, koniński, kościański, krotoszyński, leszczyński, Leszno, międzybuzki, nowotomyski, obornicki, ostrowski, ostrzeszowski, pilski, pleszewski, Poznań, poznański, rawicki, słupecki, szamotulski, średzki, remski, turecki, w górowski, wolsztyński i wrzeski.
RSO	Woj. wielkopolskie (33 powiatów), IMGW-PIB wydał ostrzeżenie trzeciego stopnia o upałach
Uwagi	Przedłużenie ważności ostrzeżenia oraz aktualizacja przebiegu zjawiska.
Zjawisko/Stopień zagrożenia	Upał/3
Obszar (w nawiasie numer ostrzeżenia dla powiatu)	powiaty: złotowski(51)
Ważność	od godz. 12:00 dnia 19.07.2022 do godz. 20:00 dnia 21.07.2022
Prawdopodobieństwo	80%
Przebieg	Prognozuje się upały. Temperatura maksymalna we wtorek i czwartek od 30°C do 34°C, w środę od 33°C do 36°C. Temperatura minimalna w nocy od 16°C do 19°C, tylko w nocy ze środę na czwartek od 19°C do 22°C.
SMS	IMGW-PIB OSTRZEGA: UPAŁ/3 wielkopolskie (1 powiat) od 12:00/19.07 do 20:00/21.07.2022 temp. maks 36 st, temp min 22 st. Dotyczy powiatów: złotowski.
RSO	Woj. wielkopolskie (1 powiat), IMGW-PIB wydał ostrzeżenie trzeciego stopnia o upałach
Uwagi	Brak.
<p>Opracowanie niniejsze i jego format, jako przedmiot prawa autorskiego podlega ochronie prawnej, zgodnie z przepisami ustawy z dnia 4 lutego 1994r o prawie autorskim i prawach pokrewnych (dz. U. z 2006 r. Nr 90, poz. 631 z późn. zm.). Wszelkie dalsze udostępnianie, rozpowszechnianie (przedruk, kopiowanie, wiadomośms) jest dozwolone wyłącznie w formie dosłownej z bezwzględnym wskazaniem źródła informacji tj. IMGW-PIB.</p>	