

Grunty wsi Lutomirów



ZMIANA MIEJSCOWYCH PLANÓW ZAGOSPODAROWANIA PRZESTRZENNEGO GMINY DĄBIE ORAZ MIASTA DĄBIE - ETAP IX

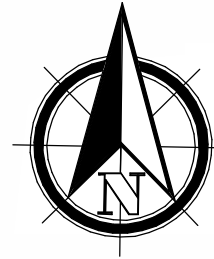
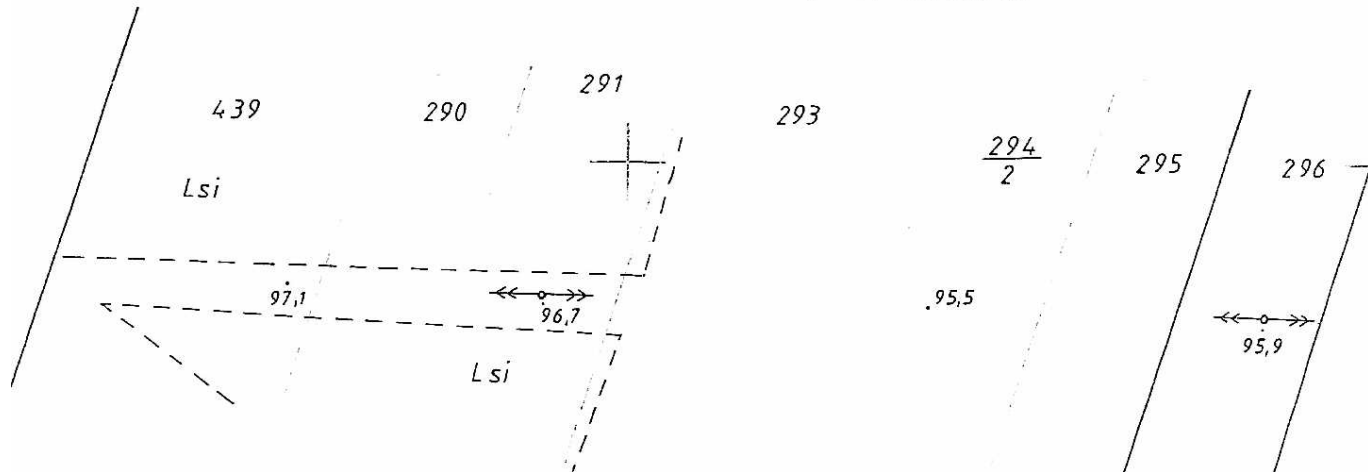
ZAŁĄCZNIK NR 10

DO UCHWAŁY NR RADY MIEJSKIEJ W DĄBIU Z DNIA.....

WYRYS ZE STUDYUM UWARUNKOWAŃ I KIERUNKÓW ZAGOSPODAROWANIA PRZESTRZENNEGO GMINY DĄBIE SKALA 1 : 10 000



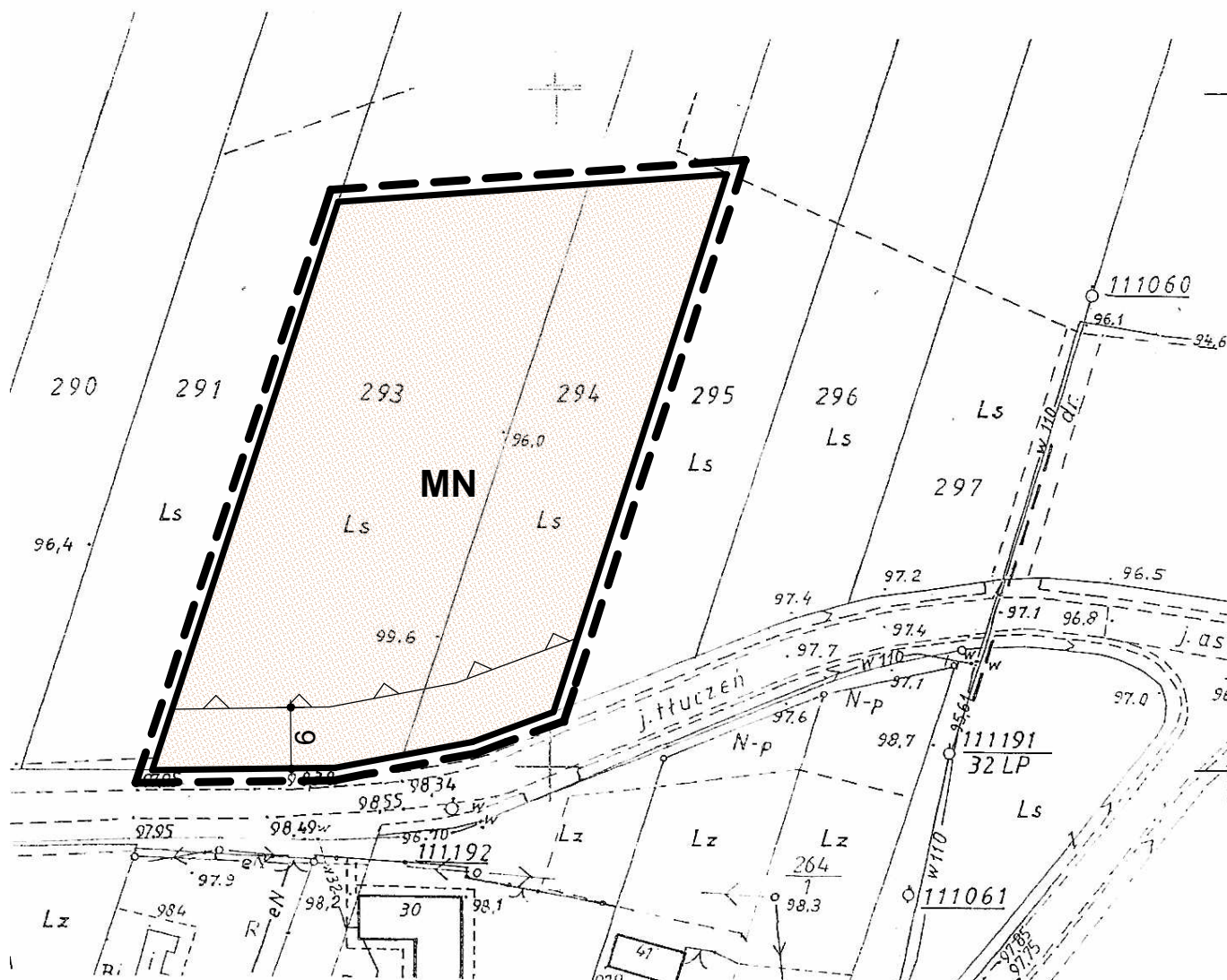
OZNACZENIE GRANIC OBSZARU OBJĘTEGO ZMIANĄ PLANU MIEJSCOWEGO



OBRĘB: LUTOMIRÓW



SKALA 1 : 1 000



OZNACZENIA

--- GRANICA OBSZARU OBJĘTEGO PLANEM

— LINIE ROZGRANICZAJĄCE TERENY O RÓŻNYM PRZEZNACZENIU I RÓŻNYCH ZASADACH ZAGOSPODAROWANIA

▽ NIEPRZEKRACZALNE LINIE ZBUDOWY

MN TERENY ZABUDOWY MIESZKANIOWEJ JEDNORODZINNEJ

OZNACZENIA WSKAZUJĄCE STAN PRAWNY WYNIKAJĄCY Z INNYCH PRZEPISÓW PRAWA, ELEMENTY INFORMACYJNE:

*CAŁY OBSZAR ZNAJDUJE SIĘ W GRANICACH OBSZARU NATURA 2000:
- DOLINA ŚRODKOWEJ WARTY PLB 300002