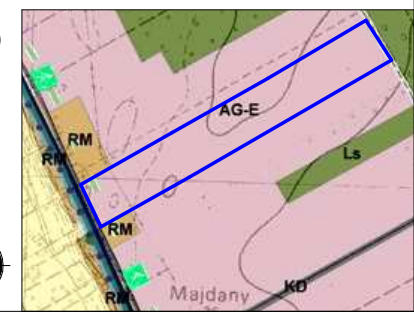
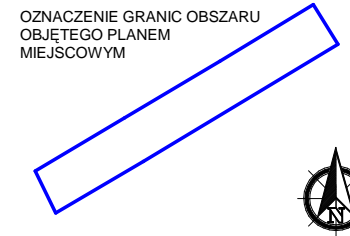


ZMIANA MIEJSCOWEGO PLANU ZAGOSPODAROWANIA PRZESTRZENNEGO GMINY DĄBIE ORAZ MIEJSCOWEGO PLANU ZGOSPODAROWANIA PRZESTRZENNEGO MIASTA DĄBIE - ETAP I
SKALA 1:1000

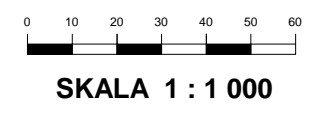


WYRYS ZE STUDIUM UWARUNKOWAŃ I KIERUNKÓW ZAGOSPODAROWANIA PRZESTRZENNEGO GMINY DĄBIE
SKALA 1 : 10 000



- OZNACZENIA**
- GRANICA OBSZARU OBJĘTEGO PLANEM
 - LINIE ROZGRANICZAJĄCE TERENY O RÓŻNYM PRZEZNACZENIU I RÓŻNYCH ZASADACH ZAGOSPODAROWANIA
 - NIEPRZEKRACZALNE LINIE ZBUDOWY
 - PG** TERENY GÓRNICZE - ZWIROWNIA
- OZNACZENIA WSKAZUJĄCE STAN PRAWNY WYNIKAJĄCY Z INNYCH PRZEPISÓW PRAWA, ELEMENTY INFORMACYJNE:
- ||| PAS TECHNOLOGICZNY WZDŁUŻ LINII ELEKTROENERGETYCZNEJ ŚREDNIEGO NAPIĘCIA

OBRĘB MAJDANY
ETAP I
ZAŁĄCZNIK NR 9



ZMIANA MIEJSCOWEGO PLANU ZAGOSPODAROWANIA PRZESTRZENNEGO GMINY DĄBIE ORAZ MIEJSCOWEGO PLANU ZGOSPODAROWANIA PRZESTRZENNEGO MIASTA DĄBIE - ETAP I

RYСУNEK MIEJSCOWEGO PLANU ZAGOSPODAROWANIA PRZESTRZENNEGO

Opracował zespół projektowy:
Główny projektant: mgr inż. arch. Aleksandra Wojciechowska
Projektant: mgr inż. arch. Nikodem Wojciechowski

ZAŁĄCZNIK NR 9 DO UCHWAŁY RADY MIEJSKIEJ W DĄBIU NR XXXIII / 251 / 2014 Z DNIA 26 lutego 2014 r.

SKALA 1:1000