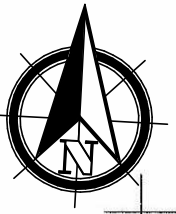
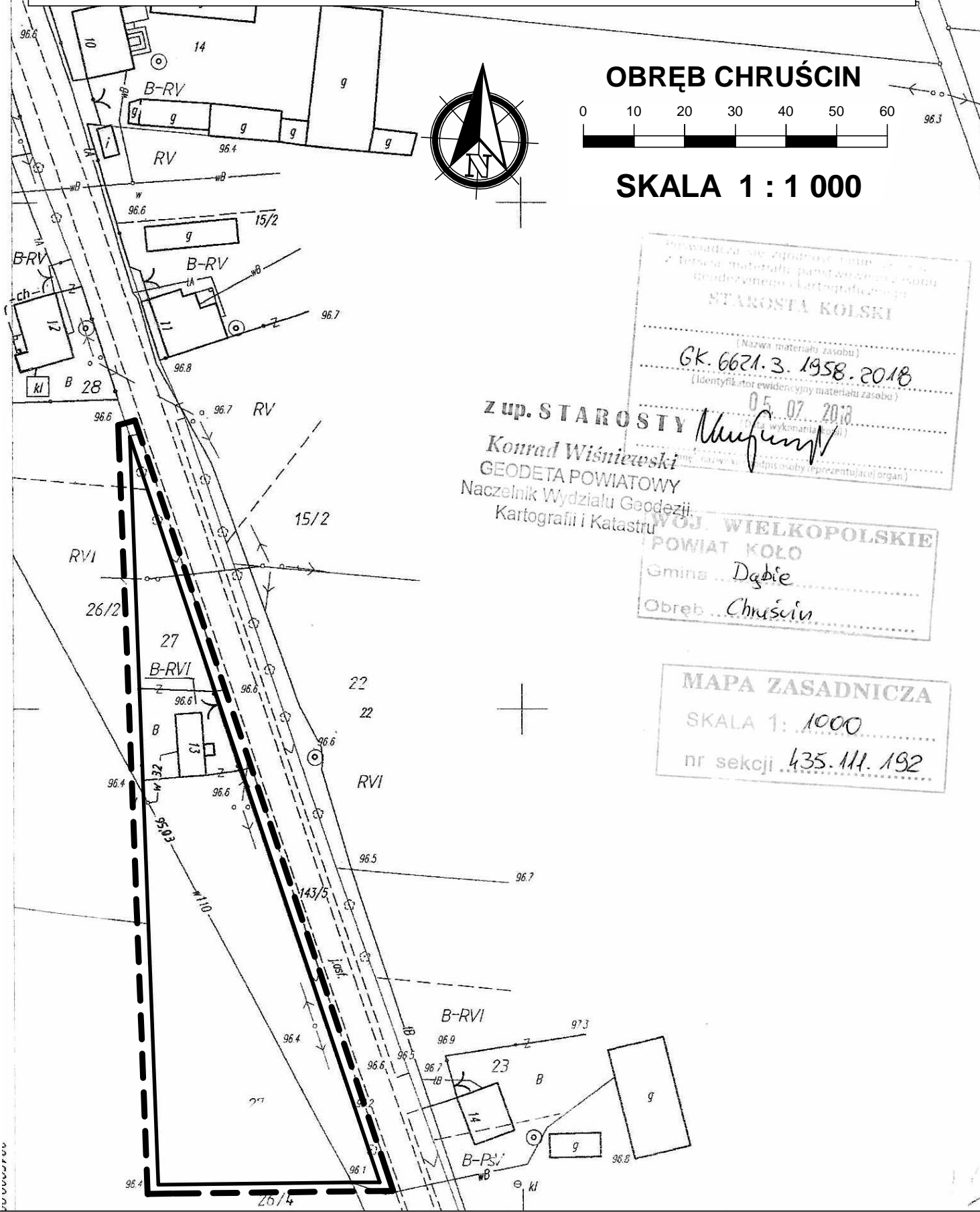


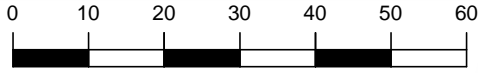
ZAŁĄCZNIK NR 13 DO UCHWAŁY RADY MIEJSKIEJ W DĄBIU

NR XLVII/386/2018 Z DNIA 16 PAŹDZIERNIKA 2018 ROKU

----- GRANICE OBSZARU OBJĘTEGO OPRACOWANIEM



OBRĘB CHRUŚCIN



SKALA 1 : 1 000

Przewiduję się zgodność stanu z...
z terenu materiału parafianowanego z...
geodezyjnego i kartograficznego
STAROSTA KOLSKI
[Nazwa materiału zasobu]
GK. 6621.3.1958.2018
(Identyfikator ewidencyjny materiału zasobu)
05.07.2018
(Data wykonania...)
[Pisownia reprezentacji organu]

Z up. STAROSTY
Konrad Wiśniewski
GEODETA POWIATOWY
Naczelnik Wydziału Geodezji
Kartografii i Katastru

WOJ. WIELKOPOLSKIE
POWIAT KOŁO
Gmina... **Dąbie**
Obręb... **Chruscin**

MAPA ZASADNICZA
SKALA 1: 1000
nr sekcji... **435.III.192**