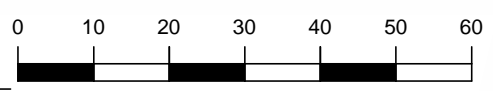
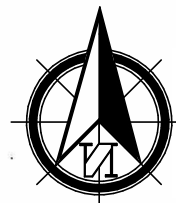
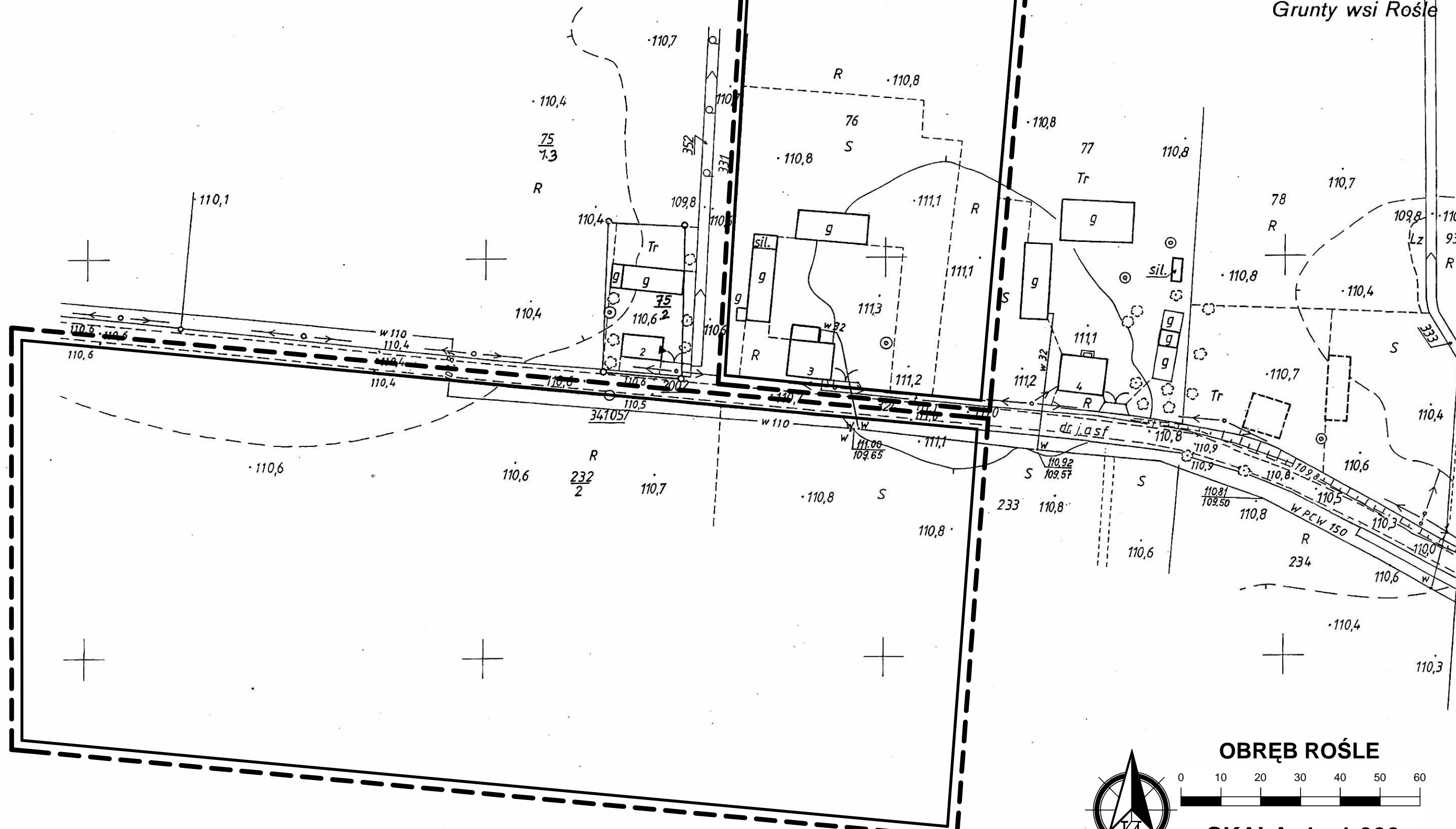


ZAŁĄCZNIK NR 59 DO UCHWAŁY RADY MIEJSKIEJ W DĄBIU

NR XLVII/386/2018 Z DNIA 16 PAŹDZIERNIKA 2018 ROKU

----- GRANICE OBSZARU OBJĘTEGO OPRACOWANIEM

Grunty wsi Rośle



OBRĘB ROŚLE  
SKALA 1 : 1 000