

# ZMIANA MIEJSCOWYCH PLANÓW ZAGOSPODAROWANIA PRZESTRZENNEGO GMINY DĄBIE I MIASTA DĄBIE - ETAP VII

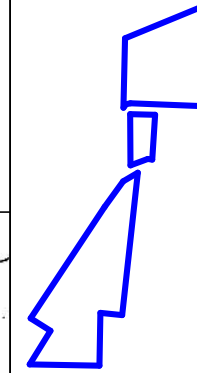


ZAŁĄCZNIK NR 50

DO UCHWAŁY NR XVIII/157/2020 RADY MIEJSKIEJ W DĄBIU  
Z DNIA 25 MARCA 2020 R.

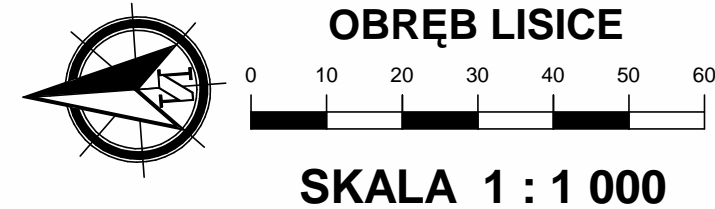
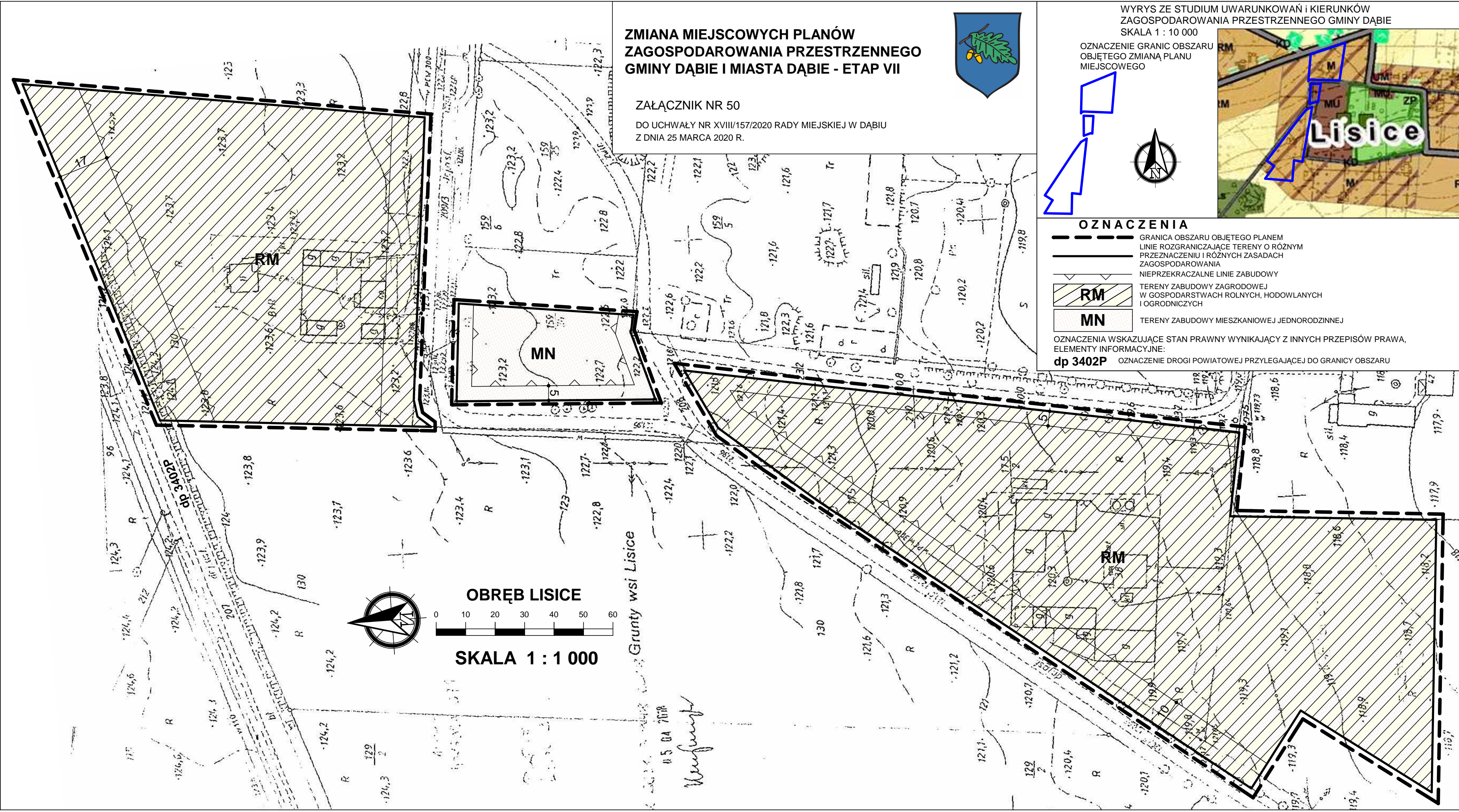
WYRYS ZE STUDIUM UWARUNKOWAŃ I KIERUNKÓW  
ZAGOSPODAROWANIA PRZESTRZENNEGO GMINY DĄBIE  
SKALA 1 : 10 000

OZNACZENIE GRANIC OBSZARU  
OBJĘTEGO ZMIANĄ PLANU  
MIEJSCOWEGO



## OZNACZENIA

- GRANICA OBSZARU OBJĘTEGO PLANEM
  - LINIE ROZGRANICZAJĄCE TERENY O RÓŻNYM PRZEZNACZENIU I RÓŻNYCH ZASADACH ZAGOSPODAROWANIA
  - - - NIEPRZEKRACZALNE LINIE ZABUDOWY
  - RM** TERENY ZABUDOWY ZAGRODOWEJ W GOSPODARSTWACH ROLNYCH, HODOWLANYCH I OGRODNICZYCH
  - MN** TERENY ZABUDOWY MIESZKANIOWEJ JEDNORODZINNEJ
- OZNACZENIA WSKAZUJĄCE STAN PRAWNY WYNIKAJĄCY Z INNYCH PRZEPISÓW PRAWA, ELEMENTY INFORMACYJNE:
- dp 3402P** OZNACZENIE DROGI POWIATOWEJ PRZYLEGAJĄCEJ DO GRANICY OBSZARU



Gruntys wsi Lisice

05 04 7018  
Województwo