

# ZMIANA MIEJSCOWYCH PLANÓW ZAGOSPODAROWANIA PRZESTRZENNEGO GMINY DĄBIE I MIASTA DĄBIE - ETAP VII

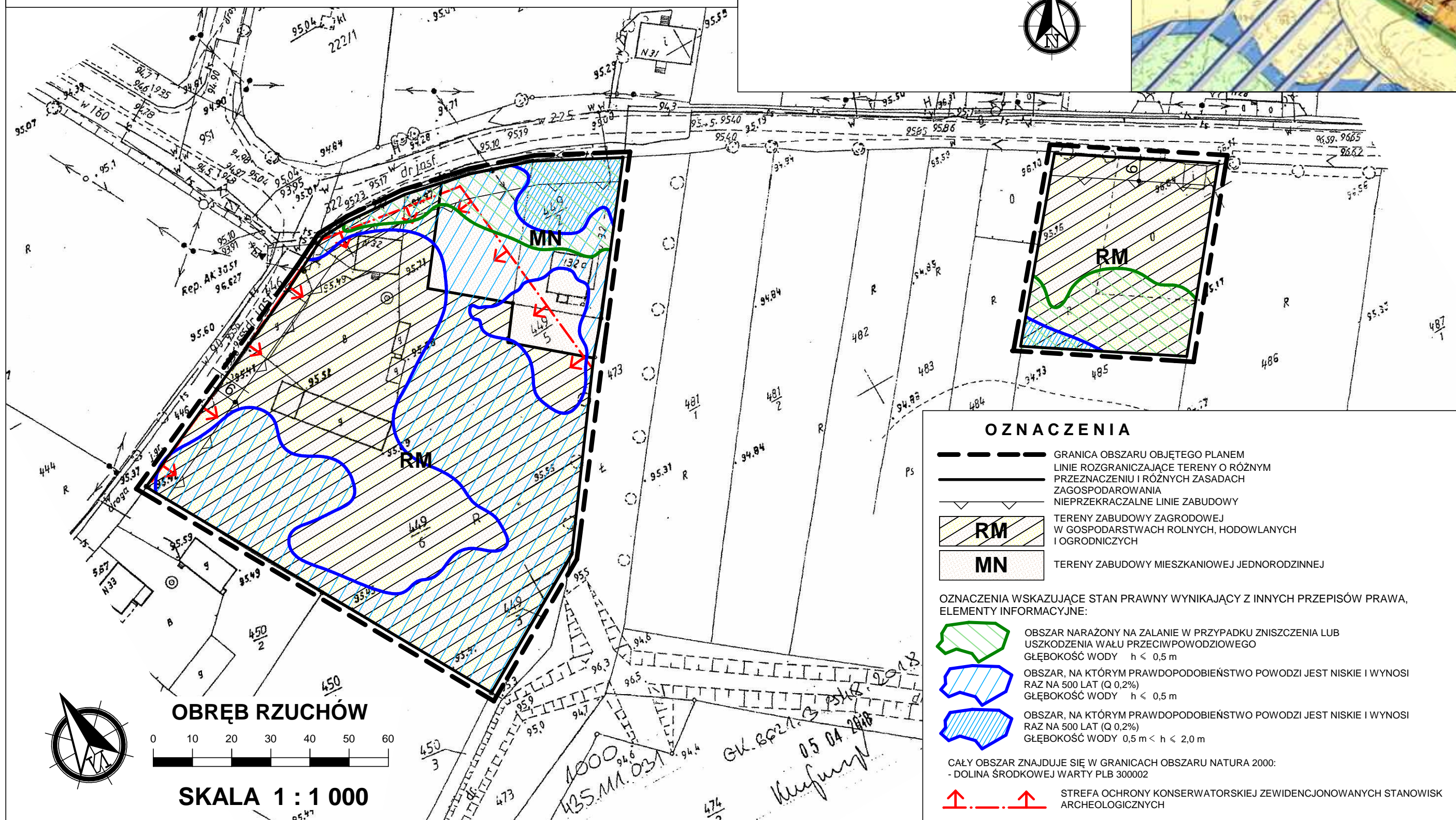


WYRYS ZE STUDYUM UWARUNKOWAŃ I KIERUNKÓW ZAGOSPODAROWANIA PRZESTRZENNEGO GMINY DĄBIE  
SKALA 1 : 10 000

ZAŁĄCZNIK NR 65

DO UCHWAŁY NR XVIII/157/2020 RADY MIEJSKIEJ W DĄBIU  
Z DNIA 25 MARCA 2020 R.

OZNACZENIE GRANIC OBSZARU OBJĘTEGO ZMIANĄ PLANU MIEJSCOWEGO



## OZNACZENIA

- GRANICA OBSZARU OBJĘTEGO PLANEM
- LINIE ROZGRANICZAJĄCE TERENY O RÓŻNYM PRZEZNACZENIU I RÓŻNYCH ZASADACH ZAGOSPODAROWANIA
- NIEPRZEKRACZALNE LINIE ZABUDOWY
- TERENY ZABUDOWY ZAGRODOWEJ W GOSPODARSTWACH ROLNYCH, HODOWLANEJ I OGRODNICZYCH
- TERENY ZABUDOWY MIESZKANIOWEJ JEDNORODZINNEJ

OZNACZENIA WSKAZUJĄCE STAN PRAWNY WYNIKAJĄCY Z INNYCH PRZEPISÓW PRAWA, ELEMENTY INFORMACYJNE:

- OBSZAR NARAŻONY NA ZALANIE W PRZYPADKU ZNISZCZENIA LUB USZKODZENIA WAŁU PRZECIWPODZIOWEGO  
GŁĘBOKOŚĆ WODY  $h < 0,5$  m
- OBSZAR, NA KTÓRYM PRAWDOPODOBIĘSTWO POWODZI JEST NISKIE I WYNOŚI RAZ NA 500 LAT (Q 0,2%)  
GŁĘBOKOŚĆ WODY  $h < 0,5$  m
- OBSZAR, NA KTÓRYM PRAWDOPODOBIĘSTWO POWODZI JEST NISKIE I WYNOŚI RAZ NA 500 LAT (Q 0,2%)  
GŁĘBOKOŚĆ WODY  $0,5\text{ m} < h < 2,0$  m

CAŁY OBSZAR ZNAJDUJE SIĘ W GRANICACH OBSZARU NATURA 2000:  
- DOLINA ŚRODKOWEJ WARTY PLB 300002

- STREFA OCHRONY KONSERWATORSKIEJ ZEWDENCJONOWANYCH STANOWISK ARCHEOLOGICZNYCH