


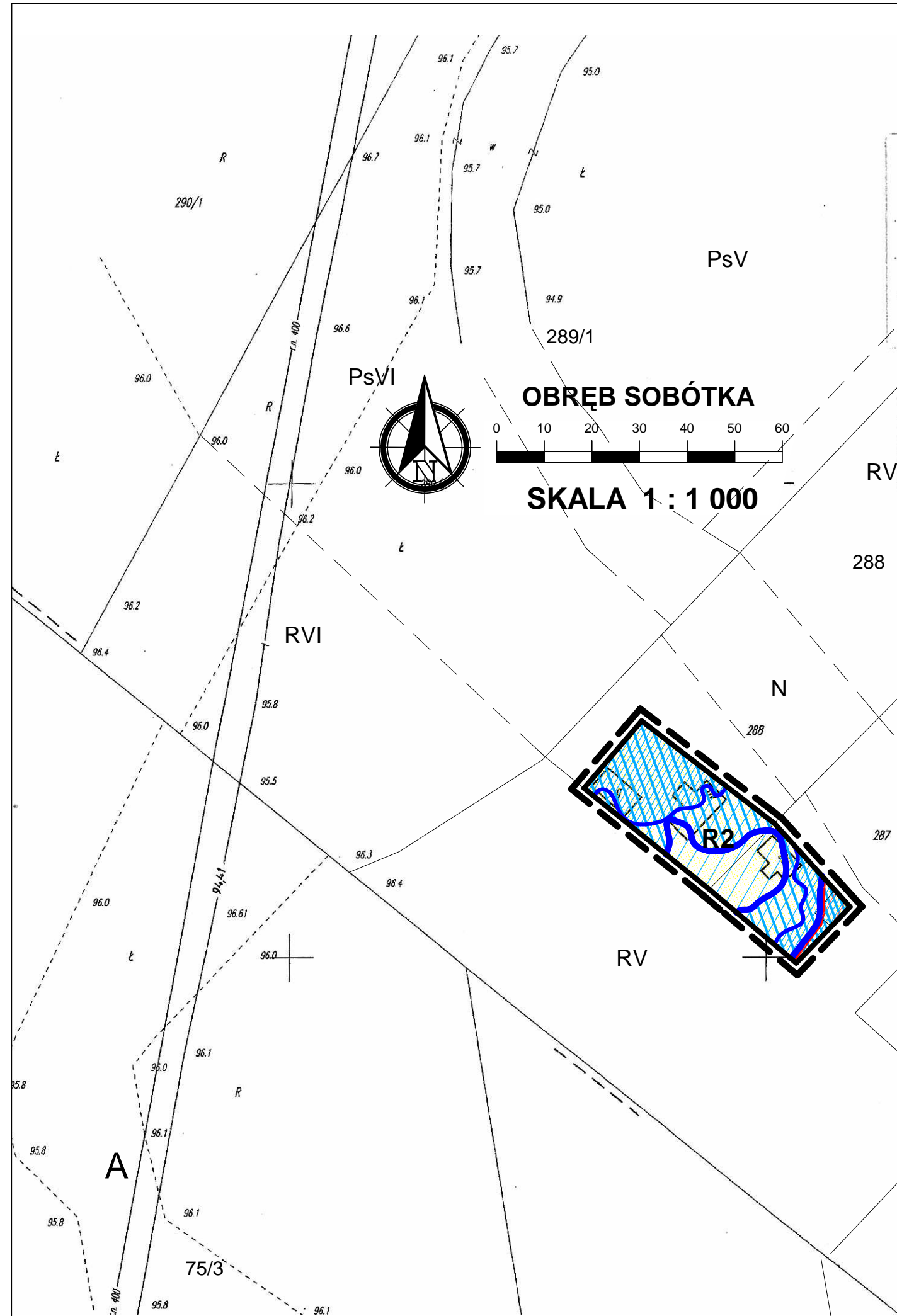
ZMIANA MIEJSCOWYCH PLANÓW ZAGOSPODAROWANIA PRZESTRZENNEGO GMINY DĄBIE I MIASTA DĄBIE - ETAP VII






ZAŁĄCZNIK NR 69
DO UCHWAŁY NR XVIII/157/2020 RADY MIEJSKIEJ W DĄBIU
Z DNIA 25 MARCA 2020 R.

WYRYS ZE STUDIUM UWARUNKOWAŃ I KIERUNKÓW ZAGOSPODAROWANIA PRZESTRZENNEGO GMINY DĄBIE SKALA 1 : 10 000

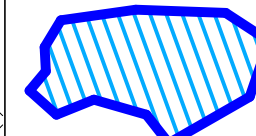
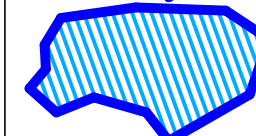
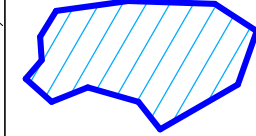
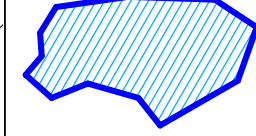
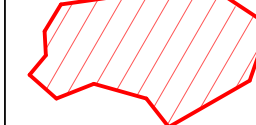
 OZNACZENIE GRANIC OBSZARU
OBJĘTEGO ZMIANĄ PLANU
MIEJSCOWEGO



OZNACZENIA

-  GRANICA OBSZARU OBJĘTEGO PLANEM
-  LINIE ROZGRANICZAJĄCE TERENY O RÓŻNYM PRZEZNACZENIU I RÓŻNYCH ZASADACH ZAGOSPODAROWANIA
-  **R2** TERENY ROLNICZE

OZNACZENIA WSKAZUJĄCE STAN PRAWNY WYNIKAJĄCY Z INNYCH PRZEPISÓW PRAWA,
ELEMENTY INFORMACYJNE:

-  OBSZAR SZCZEGÓLNEGO ZAGROŻENIA POWODZIĄ, NA KTÓRYM PRAWDOPODOBIENSTWO POWODZI JEST ŚREDNIE I WYNOSI RAZ NA 100 LAT (Q 1%)
GŁĘBOKOŚĆ WODY $h < 0,5$ m
-  OBSZAR SZCZEGÓLNEGO ZAGROŻENIA POWODZIĄ, NA KTÓRYM PRAWDOPODOBIENSTWO POWODZI JEST ŚREDNIE I WYNOSI RAZ NA 100 LAT (Q 1%)
GŁĘBOKOŚĆ WODY $0,5 \text{ m} < h < 2,0$ m
-  OBSZAR, NA KTÓRYM PRAWDOPODOBIENSTWO POWODZI JEST NISKIE I WYNOSI RAZ NA 500 LAT (Q 0,2%)
GŁĘBOKOŚĆ WODY $h < 0,5$ m
-  OBSZAR, NA KTÓRYM PRAWDOPODOBIENSTWO POWODZI JEST NISKIE I WYNOSI RAZ NA 500 LAT (Q 0,2%)
GŁĘBOKOŚĆ WODY $0,5 \text{ m} < h < 2,0$ m
-  OBSZAR SZCZEGÓLNEGO ZAGROŻENIA POWODZIĄ, NA KTÓRYM PRAWDOPODOBIENSTWO POWODZI JEST WYSOKIE I WYNOSI RAZ NA 10 LAT (Q 10%)
GŁĘBOKOŚĆ WODY $h < 0,5$ m
- GRANICA OBSZARU POKRYWA SIĘ Z GRANICĄ OBSZARU SZCZEGÓLNEGO ZAGROŻENIA POWODZIĄ (Q 1%) O GŁĘBOKOŚCI WODY $0,5 \text{ m} < h < 2,0$ m