


# ZMIANA MIEJSCOWYCH PLANÓW ZAGOSPODAROWANIA PRZESTRZENNEGO GMINY DĄBIE I MIASTA DĄBIE - ETAP VII



ZAŁĄCZNIK NR 83

DO UCHWAŁY NR XVIII/157/2020 RADY MIEJSKIEJ W DĄBIU  
Z DNIA 25 MARCA 2020 R.


WYRYS ZE STUDIUM UWARUNKOWAŃ I KIERUNKÓW ZAGOSPODAROWANIA  
PRZESTRZENNEGO GMINY DĄBIE  
SKALA 1 : 10 000

 OZNACZENIE GRANIC OBSZARU  
OBJĘTEGO ZMIANĄ PLANU  
MIEJSCOWEGO



## OZNACZENIA

 GRANICA OBSZARU OBJĘTEGO PLANEM

 LINIE ROZGRANICZAJĄCE TERENY O RÓŻNYM PRZEZNACZENIU I RÓŻNYCH ZASADACH  
ZAGOSPODAROWANIA

 NIEPRZEKRACZALNE LINIE ZABUDOWY

 **MN/U** TERENY ZABUDOWY MIESZKANIOWEJ JEDNORODZINNEJ Z DOPUSZCZENIEM  
ZABUDOWY USŁUGOWEJ

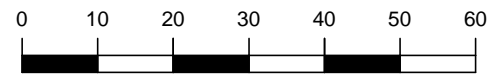
OZNACZENIA WSKAZUJĄCE STAN PRAWNY WYNIKAJĄCY Z INNYCH PRZEPISÓW PRAWA,  
ELEMENTY INFORMACYJNE:

CAŁY OBSZAR ZNAJDUJE SIĘ W GRANICACH OBSZARU NATURA 2000:

- PRADOLINA WARSZAWSKO-BERLIŃSKA PLB100001
- PRADOLINA BZURY-NERU PLH100006

**dw 473** OZNACZENIE DROGI WOJEWÓDZKIEJ PRZYLEGAJĄCEJ DO W GRANICY OBSZARU

OBRĘB DOMANIN



SKALA 1 : 1 000

