

# ZMIANA MIEJSCOWYCH PLANÓW ZAGOSPODAROWANIA PRZESTRZENNEGO GMINY DĄBIE ORAZ MIASTA DĄBIE - ETAP VIII



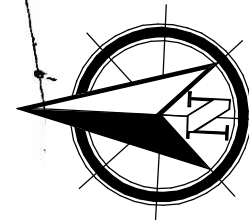
ZAŁĄCZNIK NR 9

DO UCHWAŁY NR XXXIX/316/2021 RADY MIEJSKIEJ W DĄBIU  
Z DNIA 24.11.2021 r.

WYRYS ZE STUDIUM UWARUNKOWAŃ I KIERUNKÓW ZAGOSPODAROWANIA PRZESTRZENNEGO GMINY DĄBIE  
SKALA 1 : 10 000



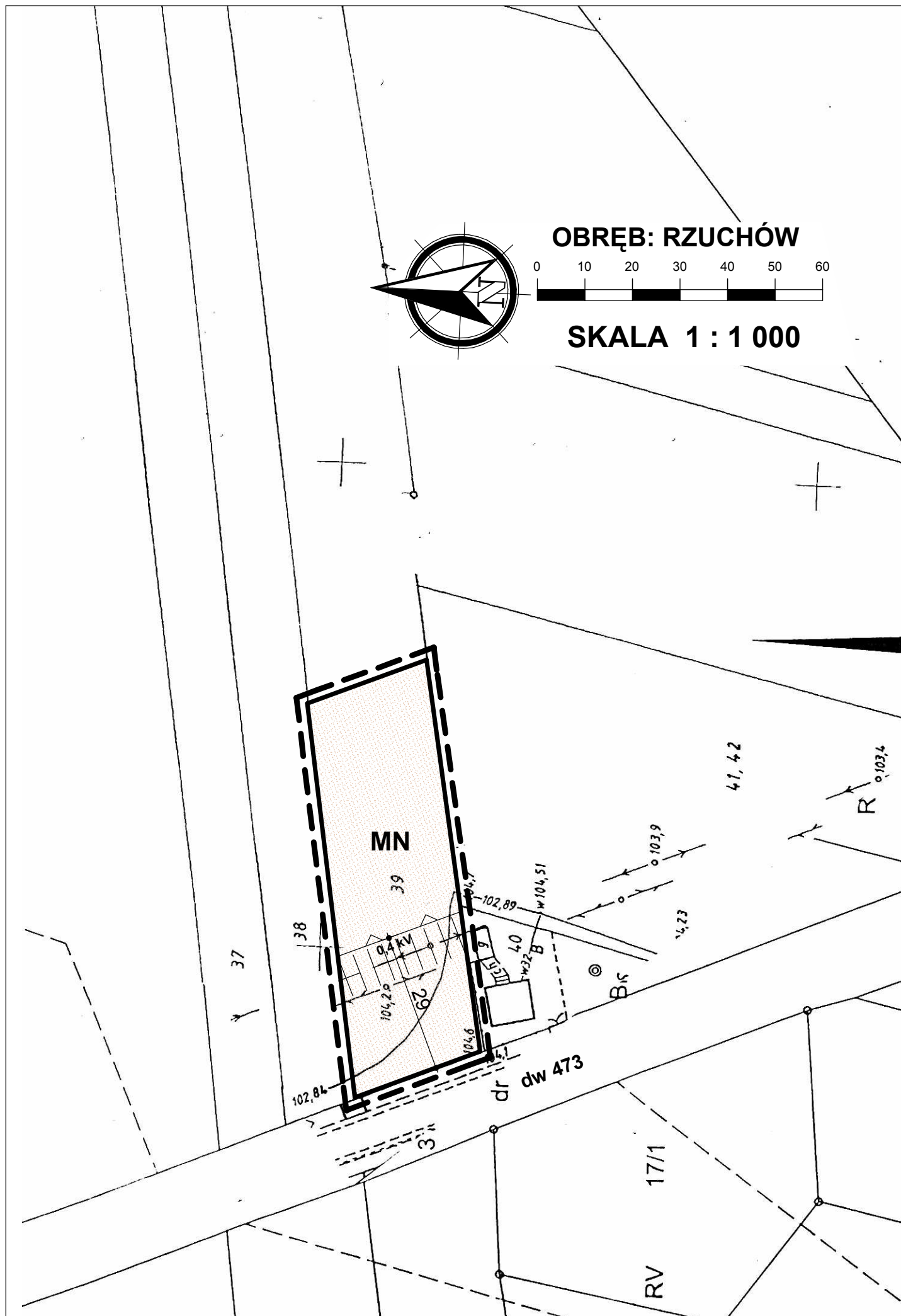
OZNACZENIE GRANIC OBSZARU  
OBJĘTEGO ZMIANĄ PLANU  
MIEJSCOWEGO



OBRĘB: RZUCHÓW

0 10 20 30 40 50 60

SKALA 1 : 1 000



## OZNACZENIA

--- GRANICA OBSZARU OBJĘTEGO PLANEM

— LINIE ROZGRANICZAJĄCE TERENY O RÓŻNYM PRZEZNACZENIU I RÓŻNYCH ZASADACH ZAGOSPODAROWANIA

▽ NIEPRZEKRACZALNE LINIE ZBUDOWY

**MN** TERENY ZABUDOWY MIESZKANIOWEJ JEDNORODZINNEJ

OZNACZENIA WSKAZUJĄCE STAN PRAWNY WYNIKAJĄCY Z INNYCH PRZEPISÓW PRAWA,  
ELEMENTY INFORMACYJNE:

**dw 473** OZNACZENIE DROGI WOJEWÓDZKIEJ PRZYLEGAJĄCEJ DO GRANIC OBSZARU

0,4 kV PAS TECHNOLOGICZNY WZDŁUŻ LINII ELEKTROENERGETYCZNEJ NISKIEGO NAPIĘCIA