

Znak: GK.6621.3.3370.2019

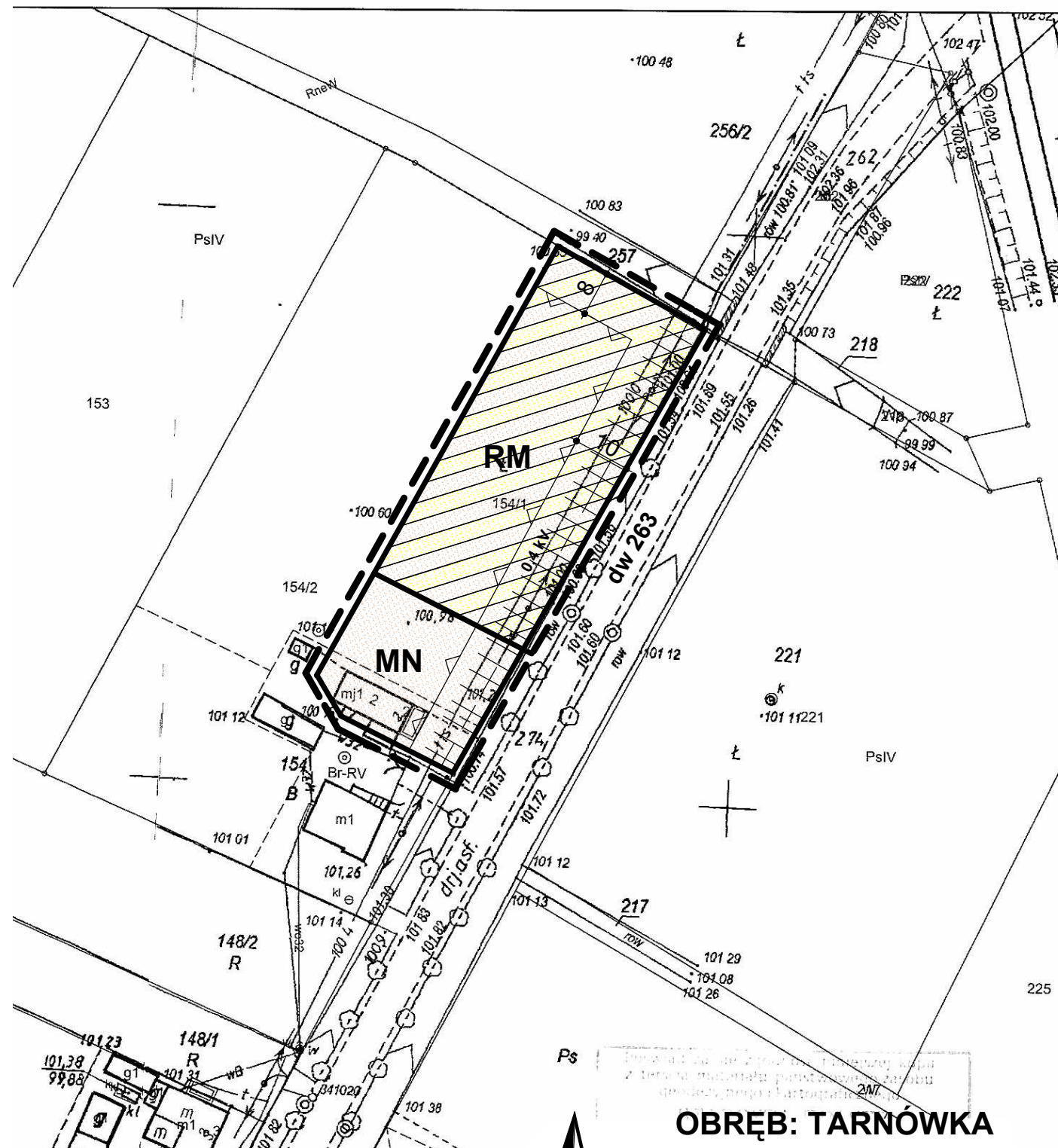
Jednostka ewidencyjna: Gmina Dąbie

Obręb ewidencyjny: TARNÓWKA WIESIOŁOWSKA,

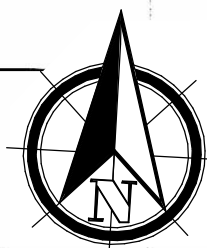
Sekcja mapy: 6.171.28.12.1, 6.171.28.12.3

### Kopia mapy zasadniczej

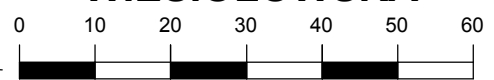
Skala 1:1000



Wykonał Anna Walczak  
podpis wykonawcy



**OBRĘB: TARNÓWKA  
WIESIOŁOWSKA**



**SKALA 1 : 1 000**

Koło, dn. 09-12-2019 r.



## ZMIANA MIEJSCOWYCH PLANÓW ZAGOSPODAROWANIA PRZESTRZENNEGO GMINY DĄBIE ORAZ MIASTA DĄBIE - ETAP VIII

ZAŁĄCZNIK NR 14

DO UCHWAŁY NR XXXIX/316/2021 RADY MIEJSKIEJ W DĄBIU  
Z DNIA 24.11.2021 r.



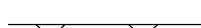


### WYRYS ZE STUDIUM UWARUNKOWAŃ I KIERUNKÓW ZAGOSPODAROWANIA PRZESTRZENNEGO GMINY DĄBIE SKALA 1 : 10 000



OZNACZENIE GRANIC OBSZARU  
OBJĘTEGO ZMIANĄ PLANU  
MIEJSCOWEGO

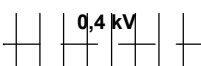


### OZNACZENIA

-  GRANICA OBSZARU OBJĘTEGO PLANEM
-  LINIE ROZGRANICZAJĄCE TERENY O RÓŻNYM PRZEZNACZENIU I RÓŻNYCH ZASADACH ZAGOSPODAROWANIA
-  NIEPRZEKACZALNE LINIE ZBUDOWY
-  TERENY ZABUDOWY MIESZKANIOWEJ JEDNORODZINNEJ
-  TERENY ZABUDOWY ZAGRODOWEJ W GOSPODARSTWACH ROLNYCH, HODOWLANYCH I OGRODNICZYCH

OZNACZENIA WSKAZUJĄCE STAN PRAWNY WYNIKAJĄCY Z INNYCH PRZEPISÓW PRAWA,  
ELEMENTY INFORMACYJNE:

**dw 263** OZNACZENIE DROGI WOJEWÓDZKIEJ PRZYLEGAJĄCEJ DO GRANIC OBSZARU

 0,4 kV PAS TECHNOLOGICZNY WZDŁUŻ LINII ELEKTROENERGETYCZNEJ NISKIEGO NAPIĘCIA