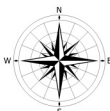
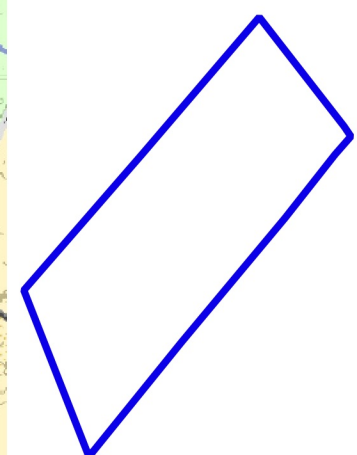
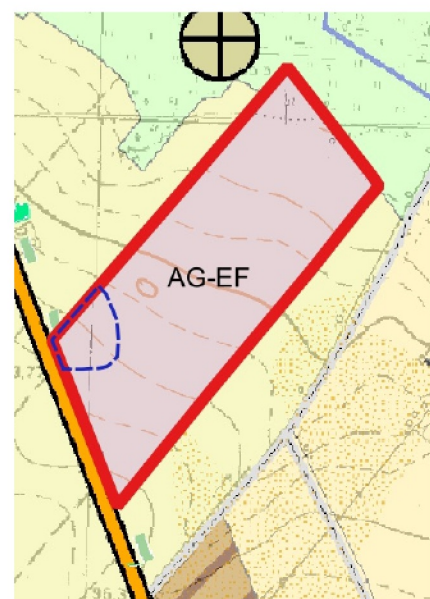


ZMIANA MIEJSCOWYCH PLANÓW ZAGOSPODAROWANIA PRZESTRZENNEGO GMINY DĄBIE - ETAP X

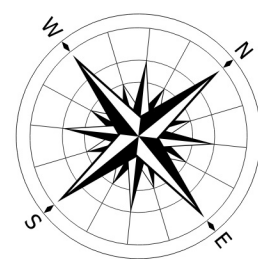


WYRYS ZE STUDIUM UWARUNKWAŃ I KIERUNKÓW
ZAGOSPODAROWANIA PRZESTRZENNEGO GMINY DĄBIE

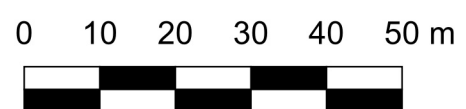


OZNACZENIE GRANIC
OBSZARU OBJĘTEGO
ZMIANĄ PLANU
MIEJSCOWEGO

SKALA 1:10 000



OBRĘB: RZUCHÓW



Skala 1 : 1 000

OZNACZENIA

- GRANICA OBSZARU OBJĘTEGO PLANEM
- LINIE ROZGRANICZAJĄCE TERENY O RÓŻNYM PRZEZNACZENIU I RÓŻNYCH ZASADACH ZAGOSPODAROWANIA
- NIEPRZEKRACZALNE LINIE ZABUDOWY
- EF** TERENY ELEKTROWNI FOTOWOLTAICZNYCH
- R** TERENY ROLNICZE
- GRANICE STREFY OCHRONY KONSERWATORSKIEJ ZEWIDENCJONOWANYCH STANOWISK ARCHEOLOGICZNYCH

OZNACZENIA WSKAZUJĄCE STAN PRAWNY WYNIKAJĄCY Z INNYCH PRZEPISÓW PRAWA, ELEMENTY INFORMACYJNE

- PAS TECHNOLOGICZNY WZDŁUŻ LINII ELEKTROENERGETYCZNEJ ŚREDNIEGO NAPIĘCIA 15kV
- dw 473 OZNACZENIE DROGI WOJEWÓDZKIEJ PRZYLEGAJĄCEJ DO GRANICY OBSZARU

ZAŁĄCZNIK NR 13 DO UCHWAŁY NR
..... RADY MIEJSKIEJ
W DĄBIU Z DNIA
W SPRAWIE ZMIANY MIEJSCOWEGO PLANU
ZAGOSPODAROWANIA PRZESTRZENNEGO
GMINY DĄBIE - ETAP X

