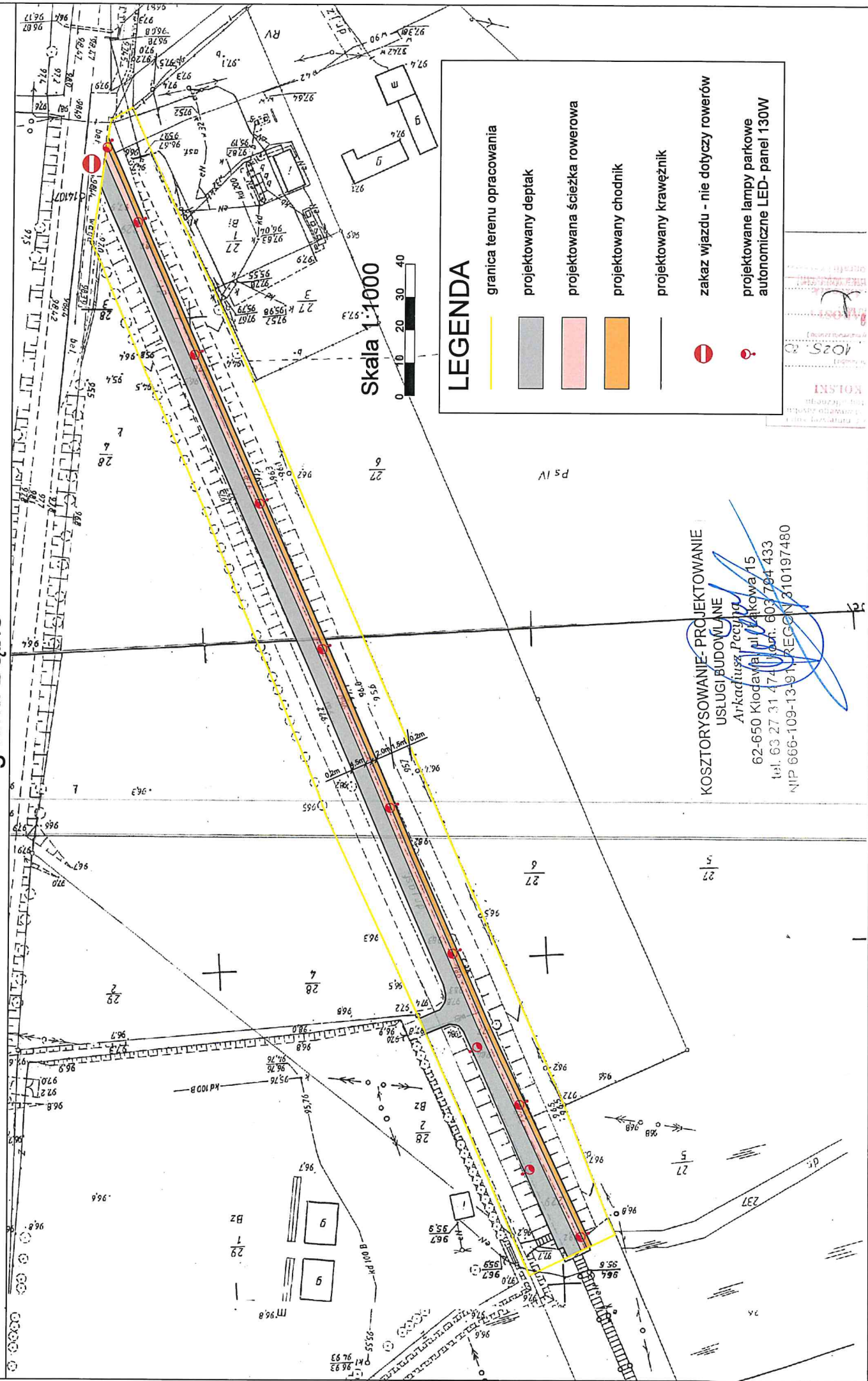


Koncepcja urbanistyczna (koncepcja programowo-przestrzenna) działki ewid. nr 229, obręb Domanin, gmina Dąbie

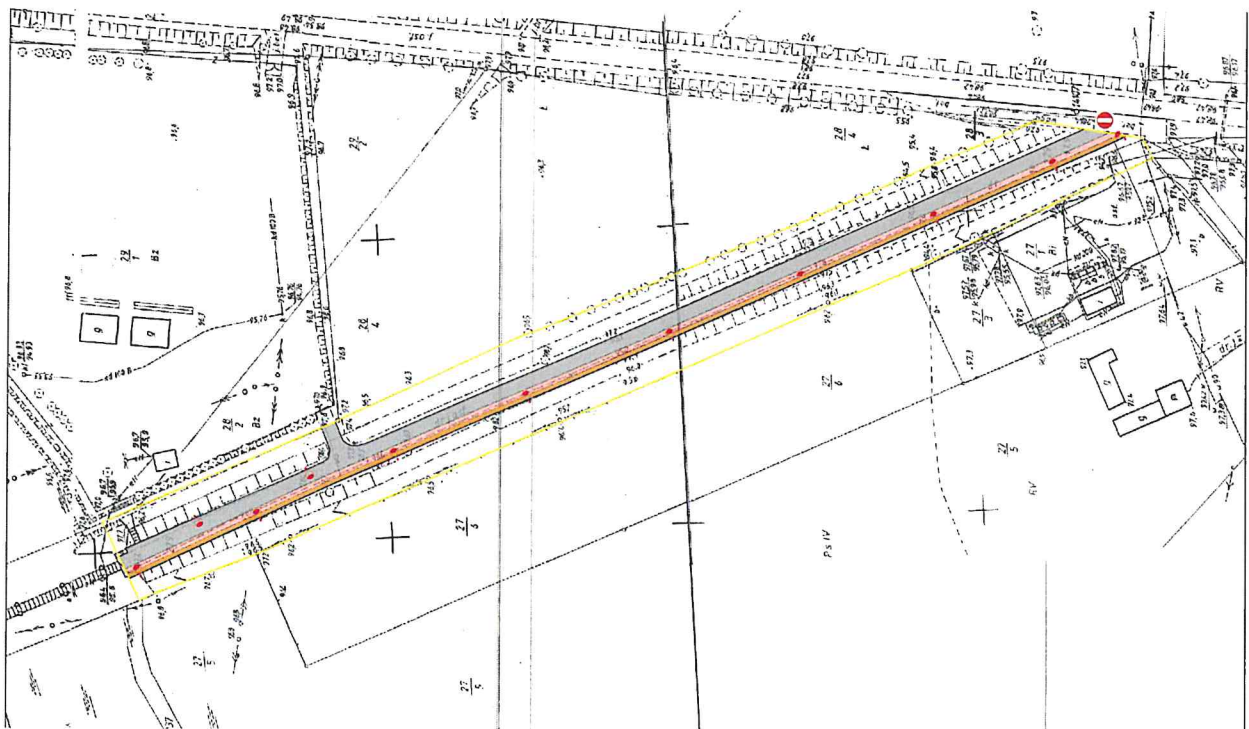


27 marca 2019 r.

KONCEPCJA ZAGOSPODAROWANIA NIERUCHOMOŚCI - korekta

LOKALIZACJA

działka ewidencyjna numer 229, ark. 1, obręb Domanin, gmina Dąbie, woj. wielkopolskie



Data opracowania: 27 marca 2019 r.

Opracowanie: mgr inż. arch. Filip Koczorowski
mgr Łukasz Bartoszewski

Dotyczy: działki nr 229, ark. 1, obręb Domanin, gmina Dąbie, woj. wielkopolskie

Spis treści:

1	Zakres opracowania.....	3
2	Opis zagospodarowania terenu.....	3
3	Koncepcja zagospodarowania terenu.....	4
4	Bilans terenu do koncepcji zagospodarowania terenu.....	4

Dotyczy: działki nr 229, ark. 1, obręb Domanin, gmina Dąbie, woj. wielkopolskie

1 Zakres opracowania

Niniejsze opracowanie jest koncepcją zagospodarowania działki o nr ewid.: 229, ark. 1, obręb Domanin, położonej w granicach administracyjnych gminy Dąbie w powiecie kolskim.

Opracowanie obejmuje:

- koncepcję zagospodarowania przedmiotowego terenu;
- bilans terenu objętego ww. koncepcją zagospodarowania;

2 Opis zagospodarowania terenu

Celem przedstawionego zagospodarowania terenu jest poprawa jakości przestrzeni publicznej poprzez stworzenie ciągów: pieszo-rowerowego oraz deptaka wiodących do stadionu miejskiego znajdującego się w pobliżu oraz terenów rekreacyjnych nad rzeką Ner. Bliskość zarówno stadionu jak i rzeki Ner ma duże znaczenie dla planowanej inwestycji, gdyż właśnie ze względu ich obecność planowane działania są zasadne. Projektowanie ciągu pieszo - rowerowego zgodnie z Dz. U z 1999 r. nr 43 poz. 43, Rozdział 8 i 9, § 46 i § 47 - usytuowanie ścieżki rowerowej względem deptaka powinno zapewnić bezpieczeństwo ruchu. Szerokość ścieżki rowerowej powinna wynosić nie mniej niż:

1,50 m - gdy jest ona jednokierunkowa,

2,00 m - gdy jest ona dwukierunkowa,

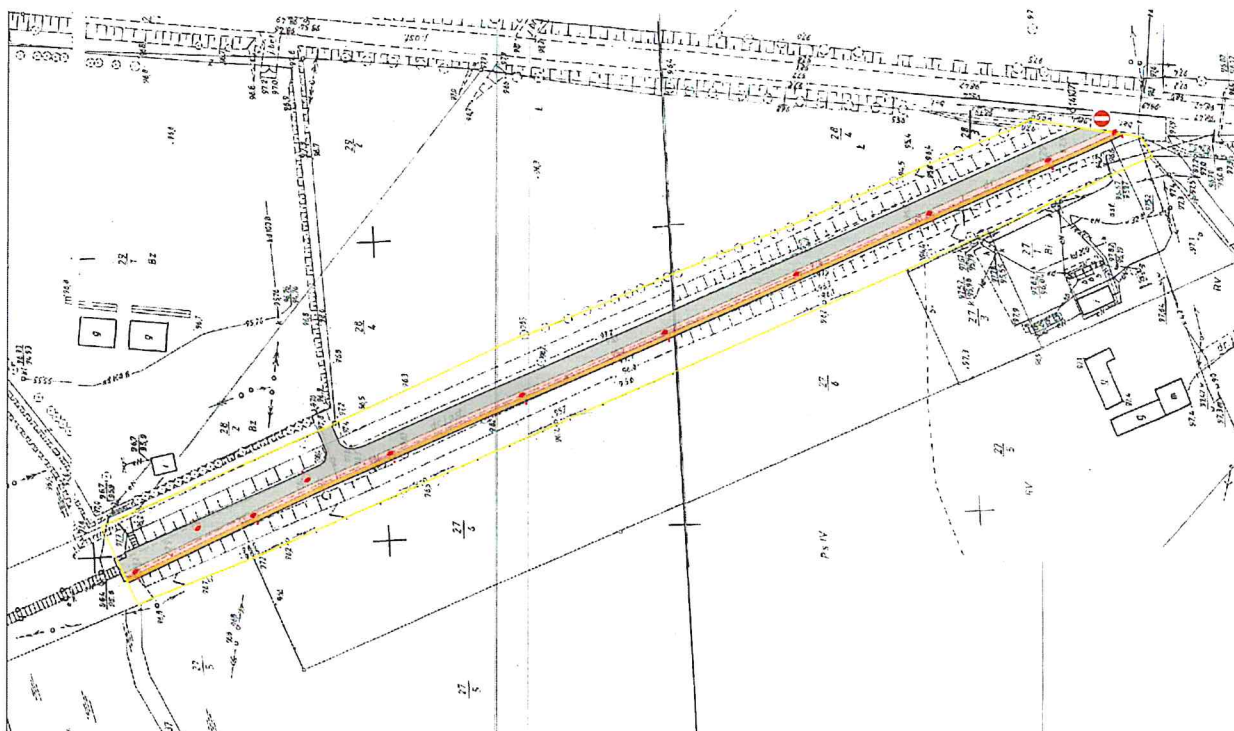
2,50 m - gdy ze ścieżki jednokierunkowej mogą korzystać piesi.

Minimalna szerokość ciągu pieszo – rowerowego powinna wynosić 2,00 m (ciąg rowerowy dwukierunkowy) + 1,50 m (ciąg pieszy dwukierunkowy) = 3,50 m, nie wliczając w to krawężnika i obrzeża. Odnosząc to do koncepcji zagospodarowania niniejszego terenu postanowiono wyznaczyć ciąg rowerowy- dwukierunkowy o szerokości 2,0 metrów, a także ciąg pieszy dwukierunkowy o szerokości 1,5 metra. Szerokość deptaka wynosi 4,5 metra. W koncepcji uwzględniono również montaż 11 lamp parkowych autonomicznych LED o mocy paneli fotowoltaicznych 130 W, które będą zapewniać zaopatrzenie ciągu pieszo-rowerowego i deptaka w energię elektryczną. Będzie to miało wpływ na bezpieczeństwo, a także zapewni możliwość użytkowania ciągu i deptaka zarówno w dzień jak i w nocy.

Dotyczy: działki nr 229, ark. 1, obręb Domanin, gmina Dąbie, woj. wielkopolskie

KOSZTORYSOWANIE - PROJEKTOWANIE
USŁUGI BUDOWLANE
Arkadiusz Pacyła
62-650 Kłodawa, ul. Łąkowa 15
tel. 63 27 31 474, kom. 603 794 433
NIP 666-109-13-91, REGON 310197480

3 Koncepcja zagospodarowania terenu



4 Bilans terenu do koncepcji zagospodarowania terenu*

Powierzchnia terenu opracowania	10 901,0 m ²
Powierzchnia ciągów pieszo-rowerowych	1 284,0 m ²
Powierzchnia deptaka	1 641,0 m ²

* Bilans powierzchni może ulec zmianie po dokonaniu szczegółowych pomiarów geodezyjnych.

Dotyczy: działki nr 229, ark. 1, obręb Domanin, gmina Dąbie, woj. wielkopolskie