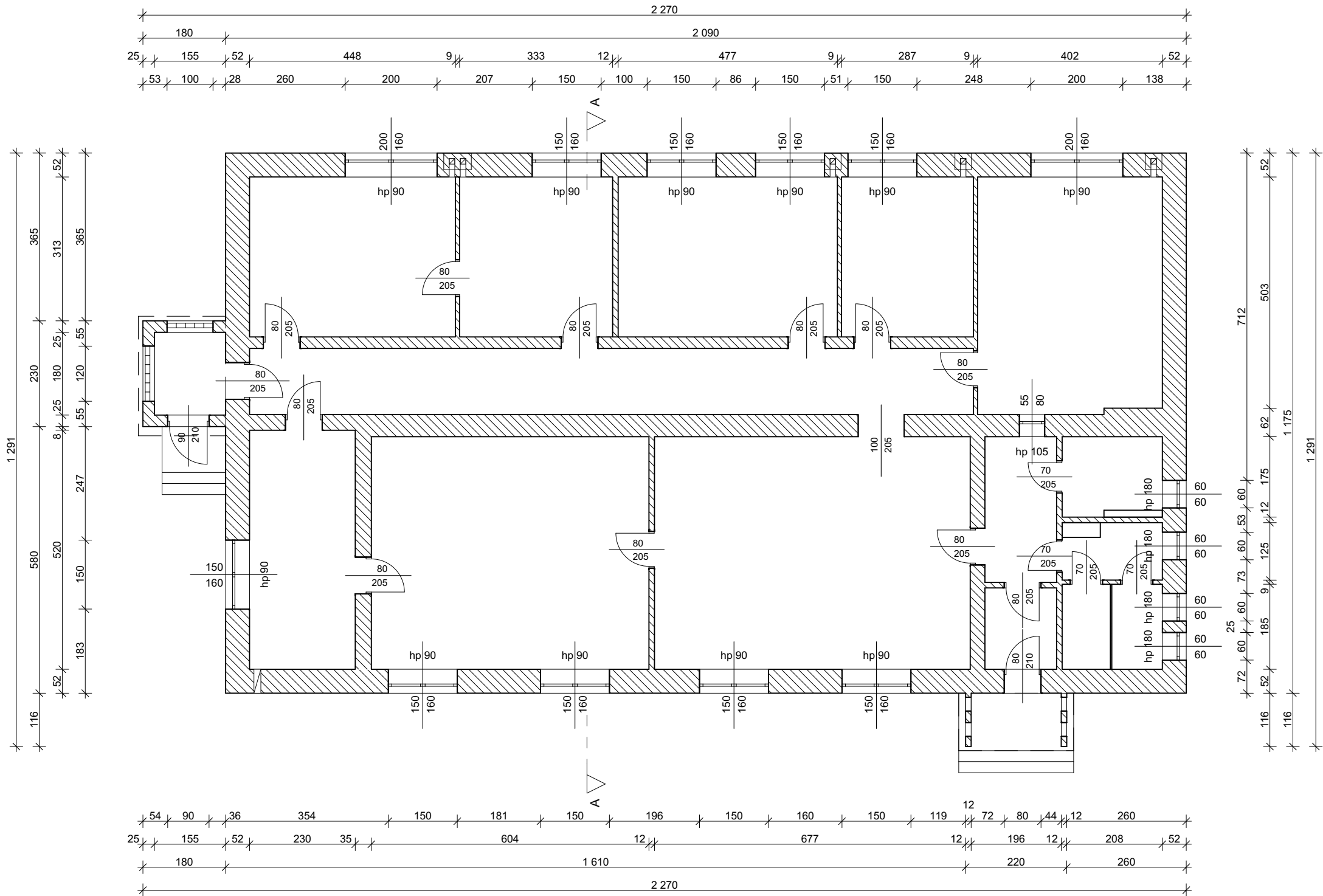
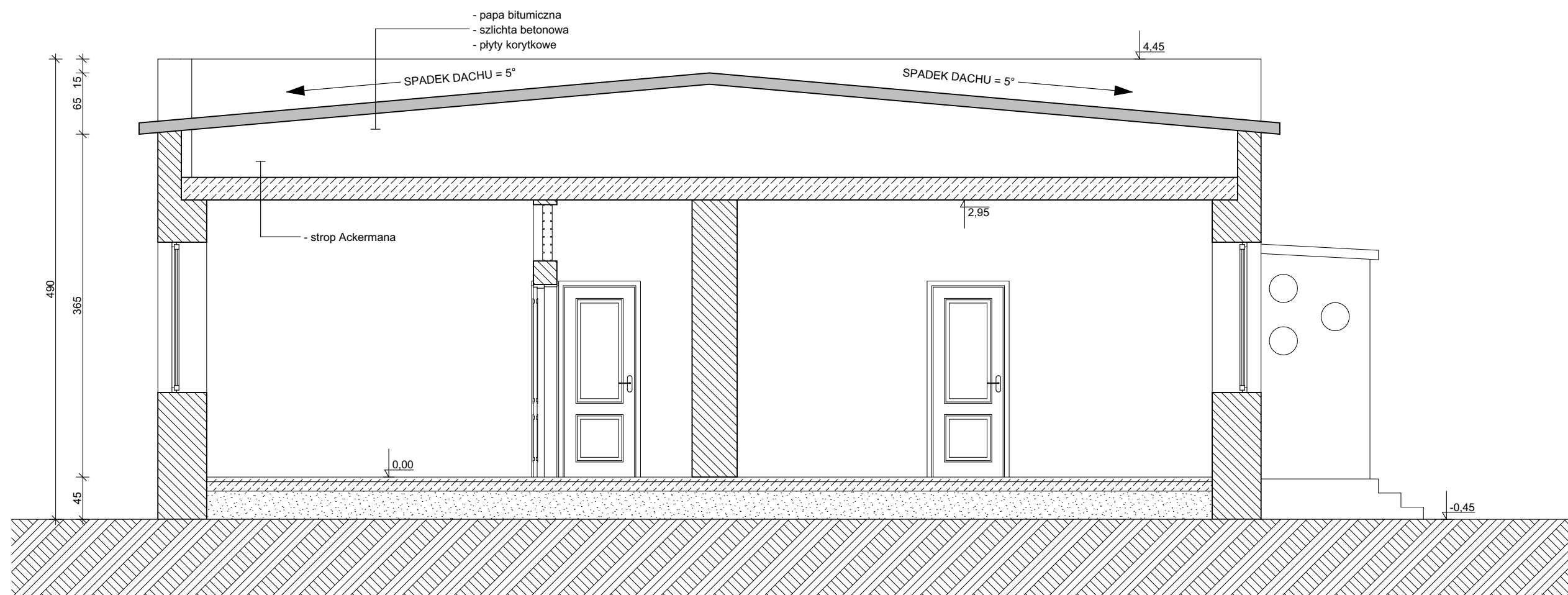


RZUT PRZYZIEMIA  
Skala: 1:100



PROJEKT TECH. - BRANŻA BUDOWLANA	
NAZWA INWESTYCJI:	
INWENTARYZACJA	
ADRES BUDOWY:	ul. Łęczyska 18, 62-660 Dąbie, dz. nr. 1325/1, obręb 0001 Dąbie
INWESTOR:	Urząd Miejski w Dąbiu
NR RYSUNKU:	GRUDZIEŃ 2021
NR STRONY:	

**PRZEKRÓJ A-A**  
**Skala: 1:50**



**PROJEKT TECH. - BRANŻA BUDOWLANA**

NAZWA INWESTYCJI:

INWENTARYZACJA

ADRES  
BUDOWY:

ul. Łęczyska 18, 62-660 Dąbie, dz. nr. 1325/1,  
obręb 0001 Dąbie

INWESTOR:

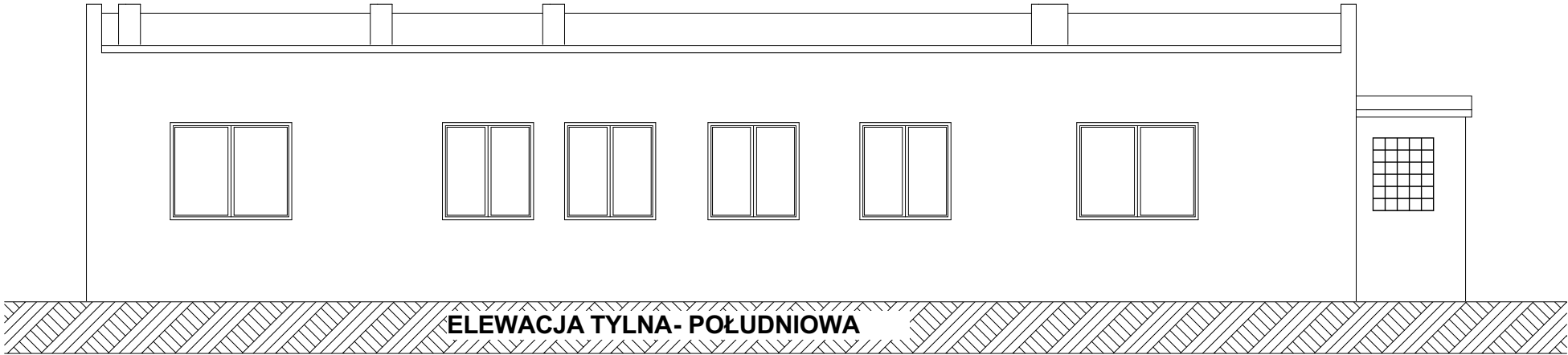
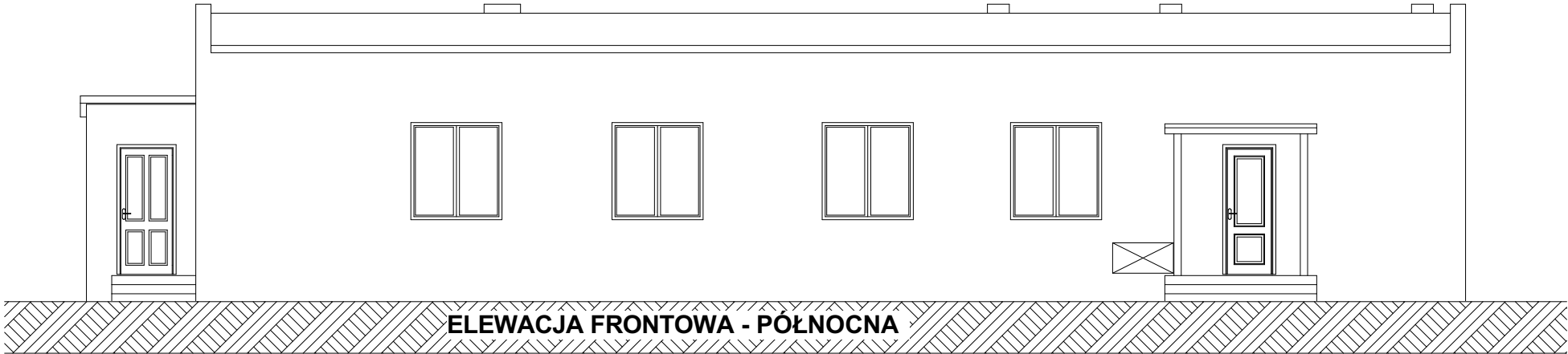
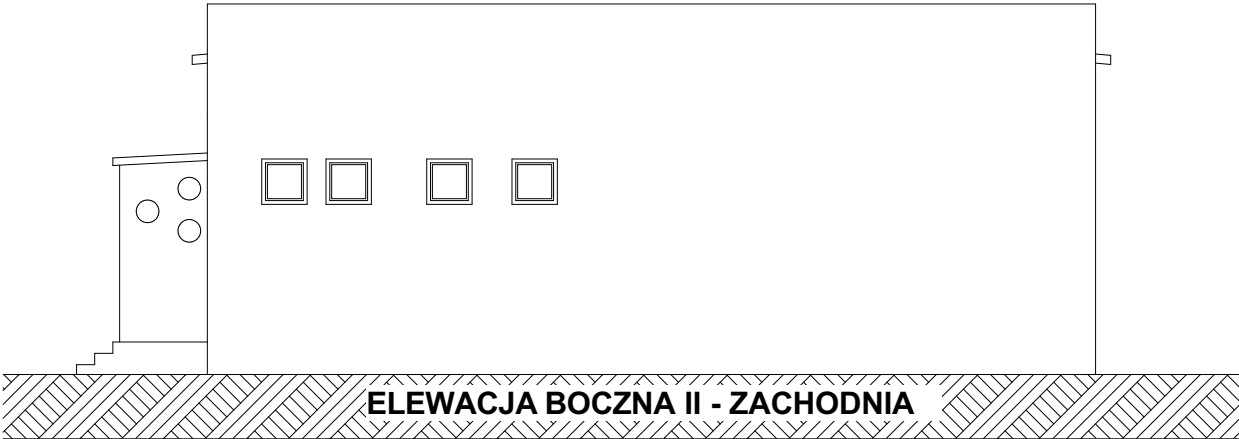
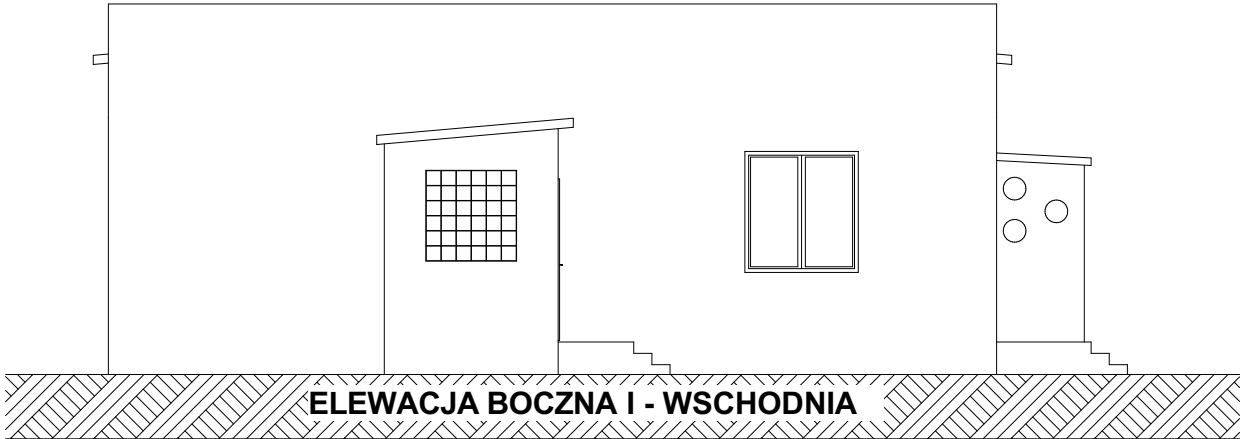
Urząd Miejski w Dąbiu

NR RYSUNKU:

02

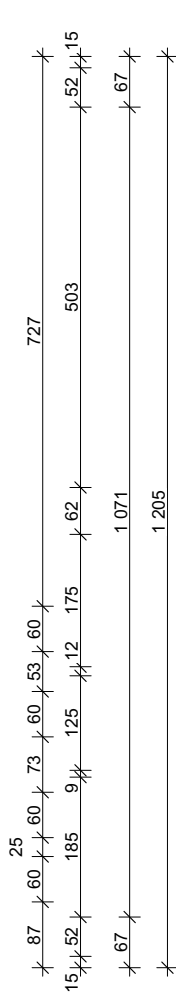
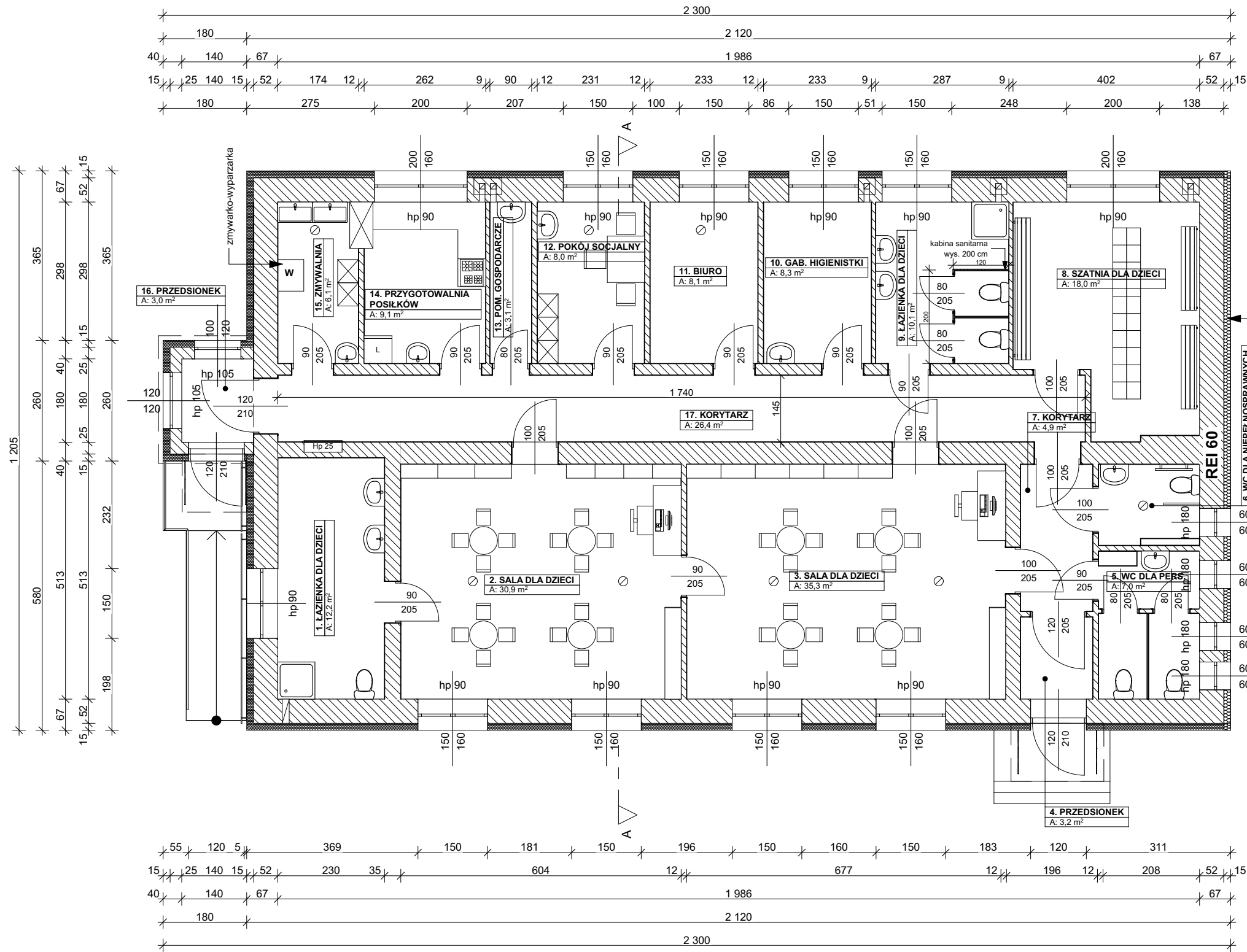
NR STRONY:

GRUDZIEŃ 2021



PROJEKT TECH. - BRANŻA BUDOWLANA	
NAZWA INWESTYCJI:	
INWENTARYZACJA	
ADRES BUDOWY:	ul. Łęczyska 18, 62-660 Dąbie, dz. nr. 1325/1, obręb 0001 Dąbie
INWESTOR:	Urząd Miejski w Dąbiu
NR RYSUNKU:	GRUDZIEŃ 2021
NR STRONY:	

RZUT PRZYZIEMIA  
Skala: 1:100



Zestawienie pomieszczeń			
Kondygnacja	Nr	Nazwa pomieszczenia	Powierzchnia
Parter	1.	ŁAZIENKA DLA DZIECI	12,2
	2.	SALA DLA DZIECI	30,9
	3.	SALA DLA DZIECI	35,3
	4.	PRZEDSIONEK	3,2
	5.	WC DLA PERS.	7,0
	6.	WC DLA NIEPEŁNOSPRAWNYCH	3,8
	7.	KORYTARZ	4,9
	8.	SZATNIA DLA DZIECI	18,0
	9.	ŁAZIENKA DLA DZIECI	10,1
	10.	GAB. HIGIENISTKI	8,3
	11.	BIURO	8,1
	12.	POKÓJ SOCJALNY	8,0
	13.	POM. GOSPODARCZE	3,1
	14.	PRZYGOTOWALNIA POSILKÓW	9,1
	15.	ZMYWALNIA	6,1
	16.	PRZEDSIONEK	3,0
	17.	KORYTARZ	26,4
			197,5 m <sup>2</sup>

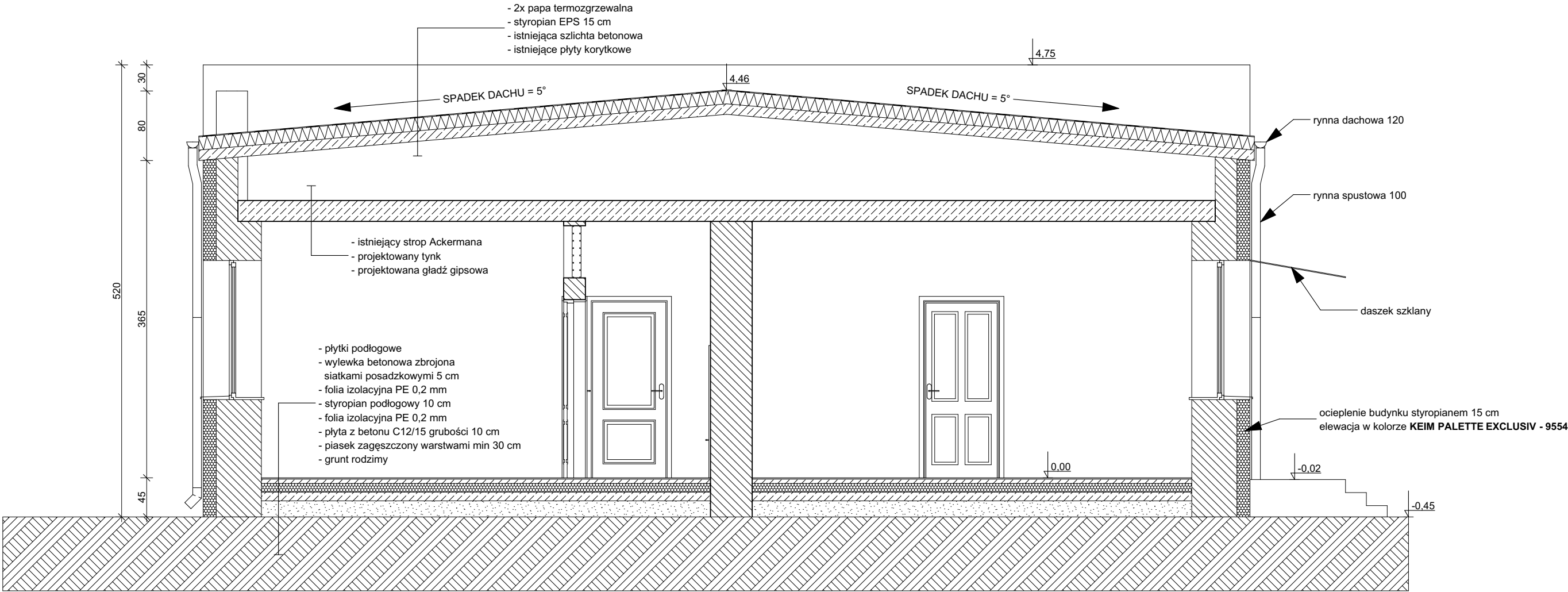
PROJEKT TECH. - BRANŻA BUDOWLANA

NAZWA INWESTYCJI:

Zmiana sposobu użytkowania budynku na przedszkole gminne

ADRES BUDOWY:	ul. Łęczyska 18, 62-660 Dąbie, dz. nr. 1325/1, obręb 0001 Dąbie
INWESTOR:	Urząd Miejski w Dąbiu
NR RYSUNKU:	04
NR STRONY:	GRUDZIEŃ 2021

PRZEKRÓJ A-A  
Skala: 1:50



PROJEKT TECH. - BRANŻA BUDOWLANA

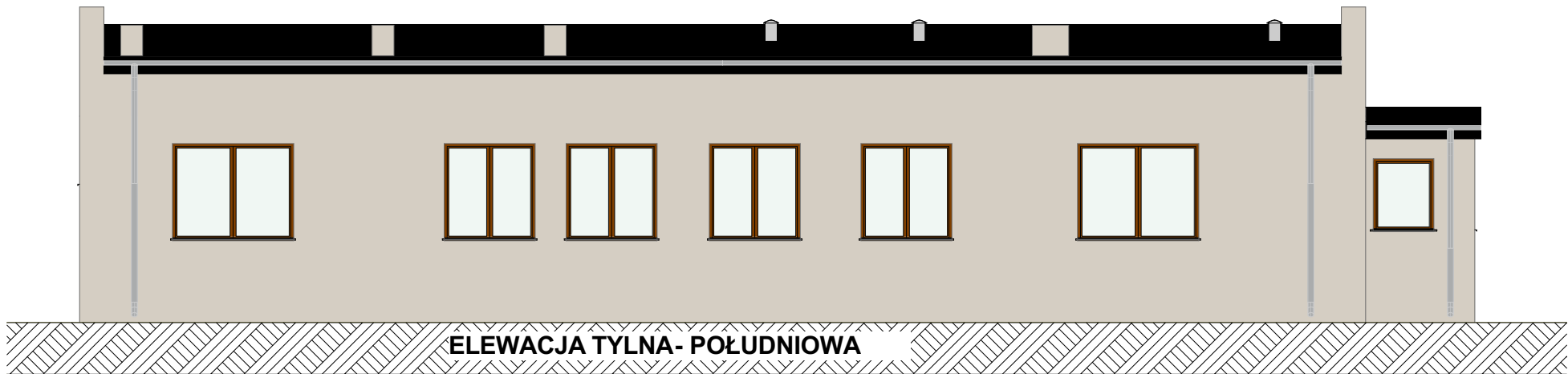
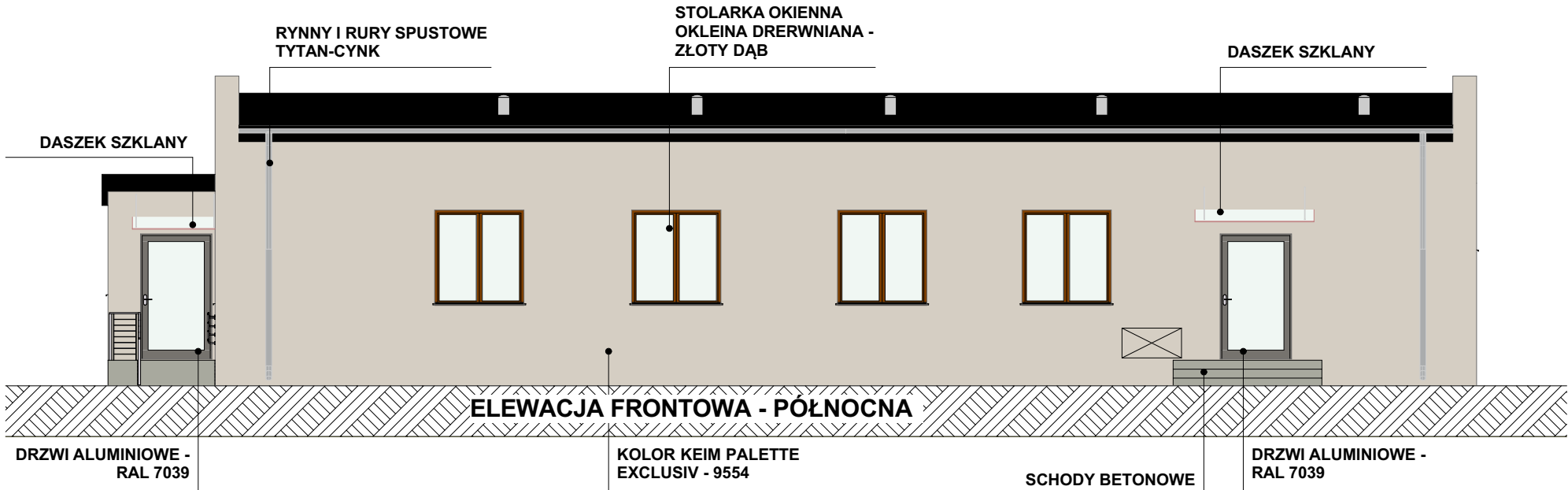
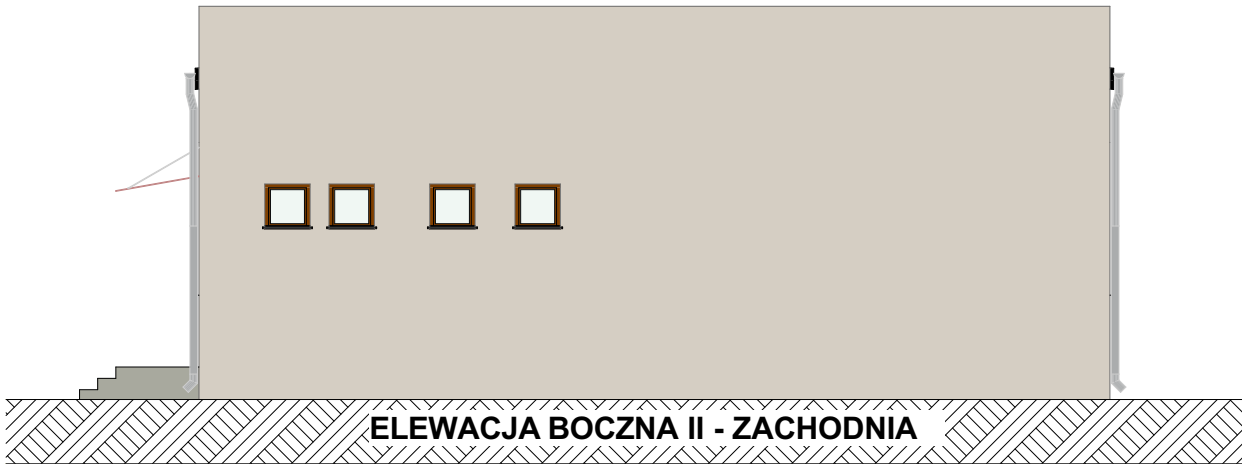
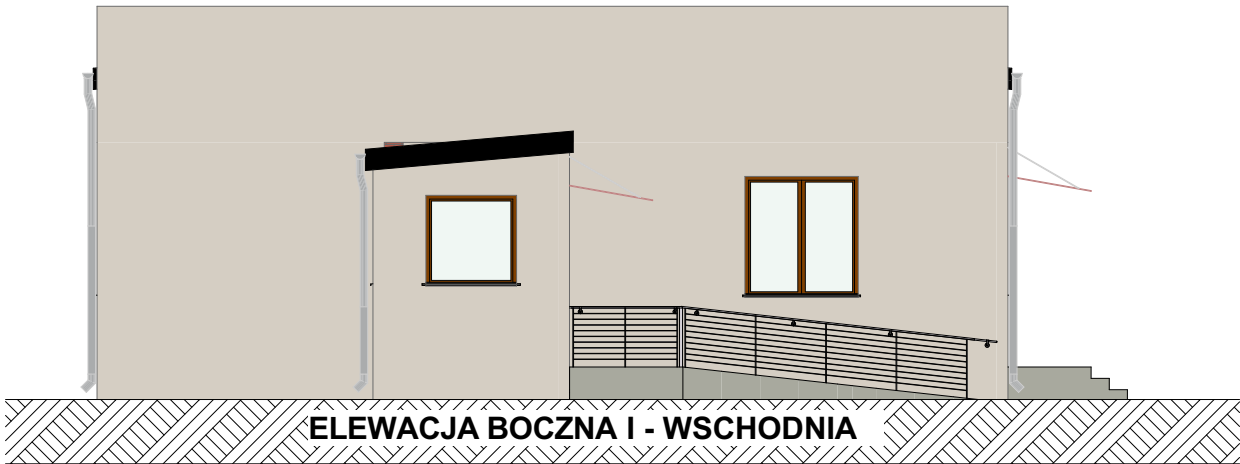
NAZWA INWESTYCJI:  
Zmiana sposobu użytkowania budynku na przedszkole gminne

ADRES BUDOWY: ul. Łęczyska 18, 62-660 Dąbie, dz. nr. 1325/1, obręb 0001 Dąbie

INWESTOR: Urząd Miejski w Dąbiu

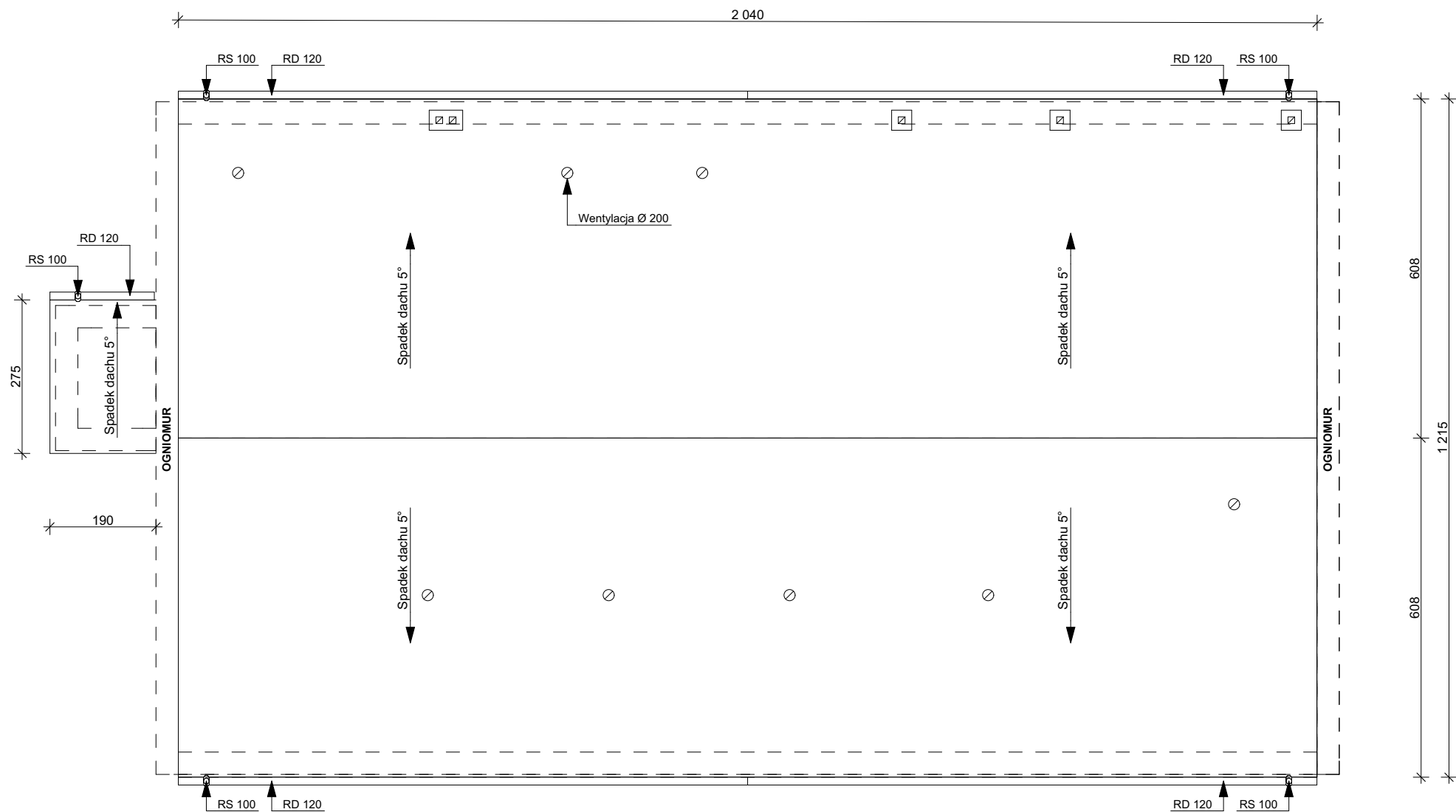
NR RYSUNKU: 05

NR STRONY: GRUDZIEŃ 2021



PROJEKT TECH. - BRANŻA BUDOWLANA	
NAZWA INWESTYCJI:	
Zmiana sposobu użytkowania budynku na przedszkole gminne	
ADRES BUDOWY:	ul. Łęczycka 18, 62-660 Dąbie, dz. nr. 1325/1, obręb 0001 Dąbie
INWESTOR:	Urząd Miejski w Dąbiu
NR RYSUNKU:	GRUDZIEŃ 2021
NR STRONY:	

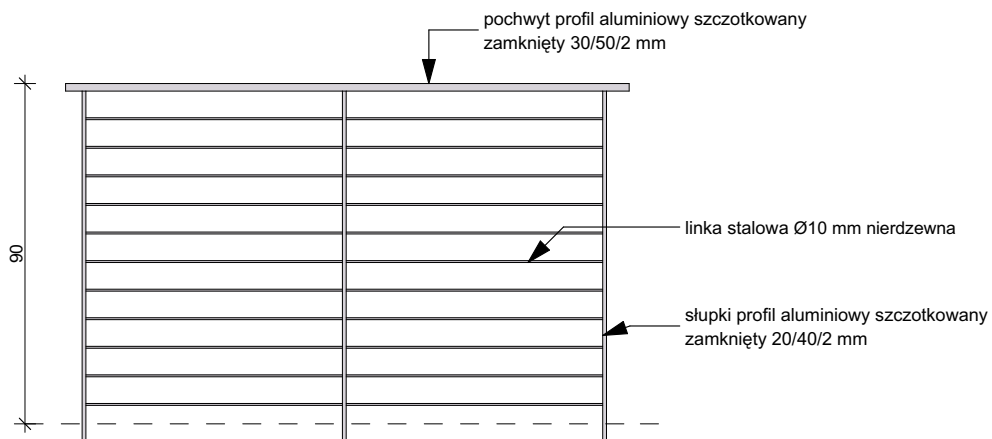
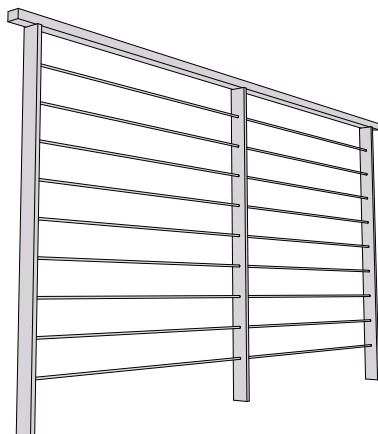
RZUT POŁACI DACHOWEJ  
Skala: 1:100



PROJEKT TECH. - BRANŻA BUDOWLANA	
NAZWA INWESTYCJI:	
Zmiana sposobu użytkowania budynku na przedszkole gminne	
ADRES BUDOWY:	ul. Łęczyska 18, 62-660 Dąbie, dz. nr. 1325/1, obręb 0001 Dąbie
INWESTOR:	Urząd Miejski w Dąbiu
NR RYSUNKU:	GRUDZIEŃ 2021
NR STRONY:	

# DETAL BALUSTRADY

## Skala: 1:20



### PROJEKT TECH. - BRANŻA BUDOWLANA

#### NAZWA INWESTYCJI:

Zmiana sposobu użytkowania budynku na przedszkole gminne

#### ADRES BUDOWY:

ul. Łęczycka 18, 62-660 Dąbie, dz. nr. 1325/1, obręb 0001 Dąbie

#### INWESTOR:

Urząd Miejski w Dąbiu

#### NR RYSUNKU:

08

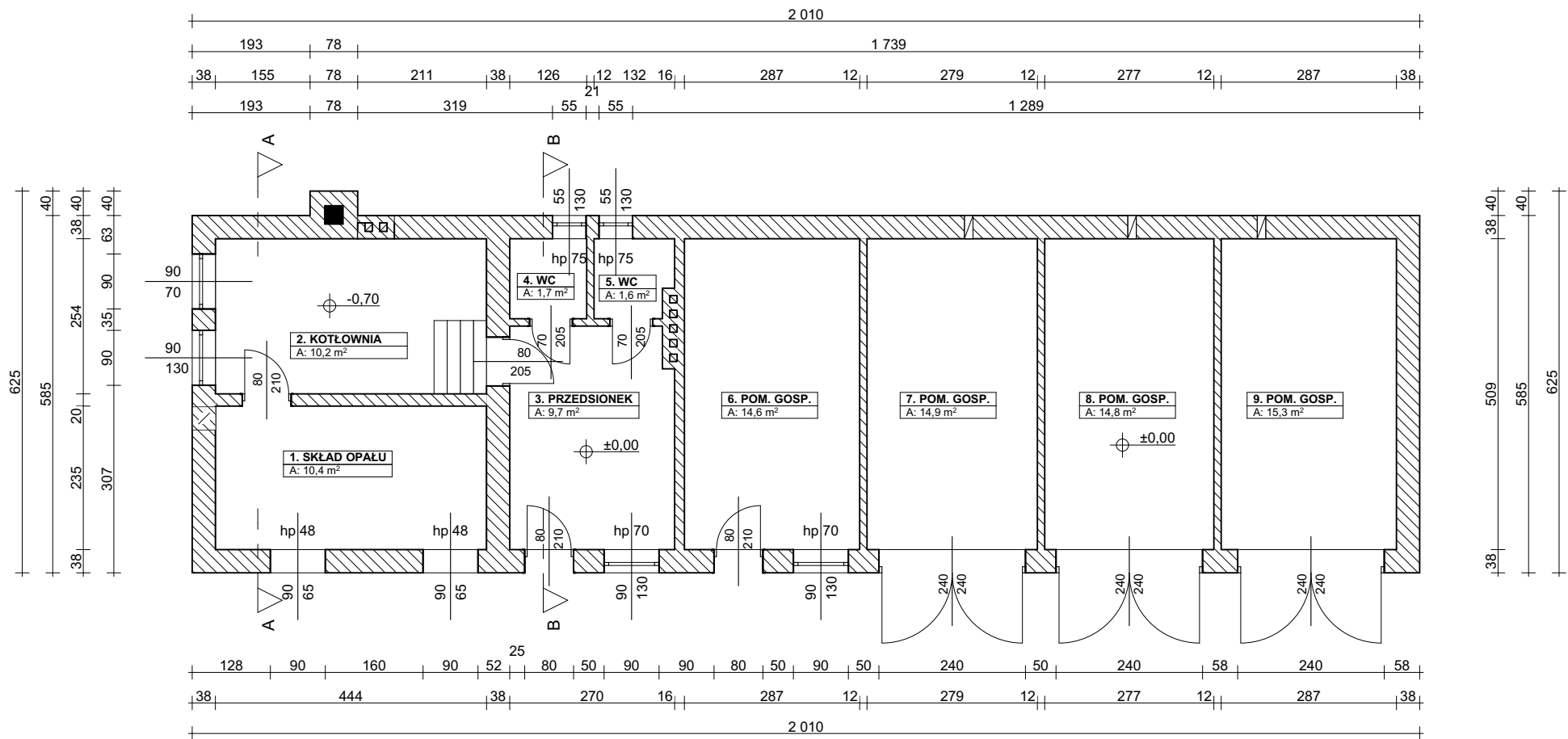
#### NR STRONY:

GRUDZIEŃ 2021



Zestawienie pomieszczeń			
Kondygnacja	Nr	Nazwa pomieszczenia	Powierzchnia
Parter			
	1.	ŁAZIENKA DLA DZIECI	12,2
	2.	SALA DLA DZIECI	30,9
	3.	SALA DLA DZIECI	35,3
	4.	PRZEDSIONEK	3,2
	5.	WC DLA PERS.	7
	6.	WC DLA NIEPEŁNOSPRAWNYCH	3,8
	7.	KORYTARZ	4,9
	8.	SZATNIA DLA DZIECI	18
	9.	ŁAZIENKA DLA DZIECI	10,1
	10.	GAB. HIGIENISTKI	8,3
	11.	BIURO	8,1
	12.	POKÓJ SOCJALNY	8
	13.	POM. GOSPODARCZE	3,1
	14.	PRZYGOTOWALNIA POSIŁKÓW	9,1
	15.	ZMYWALNIA	6,1
	16.	PRZEDSIONEK	3
	17.	KORYTARZ	26,4
			<b>197,5 m²</b>

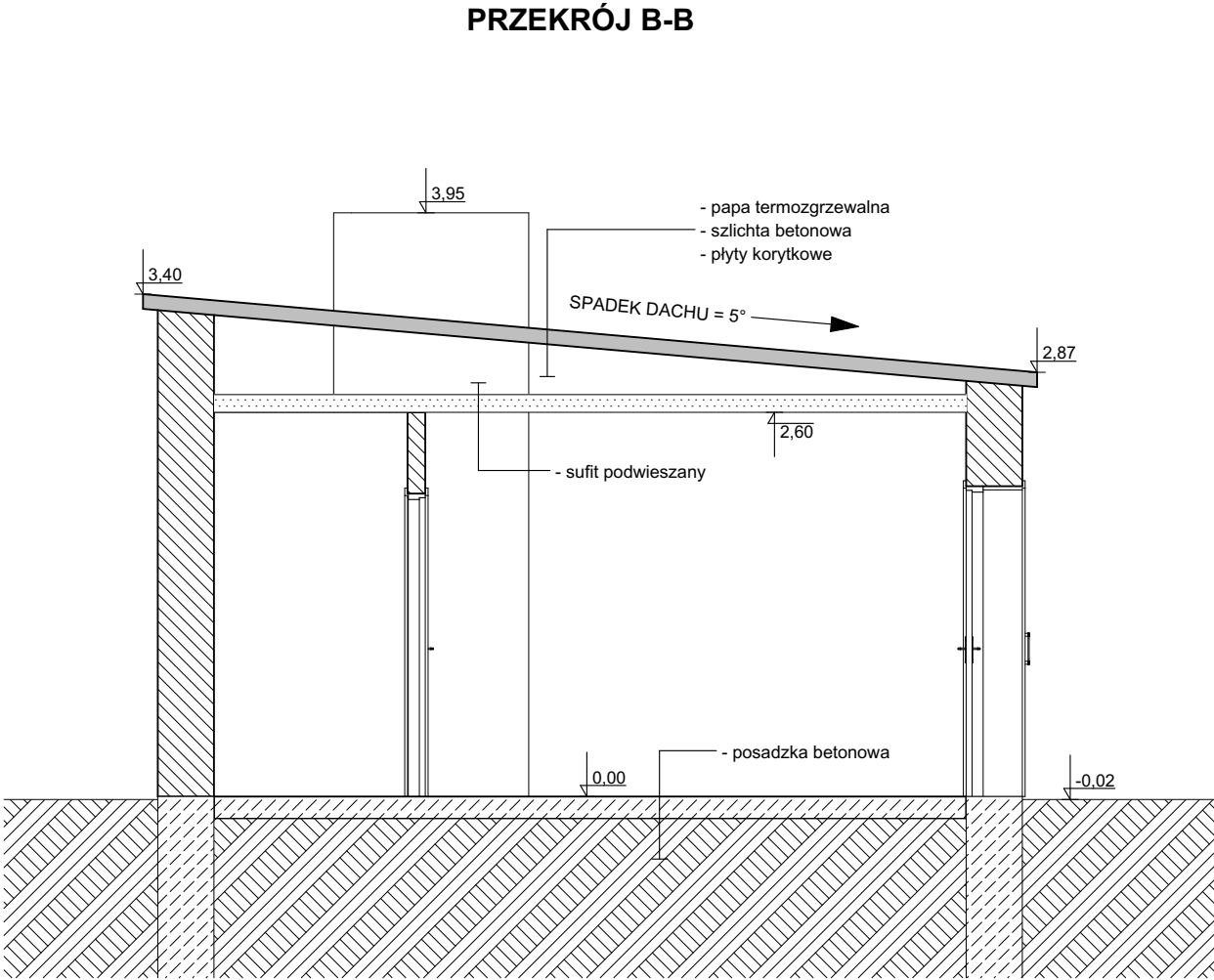
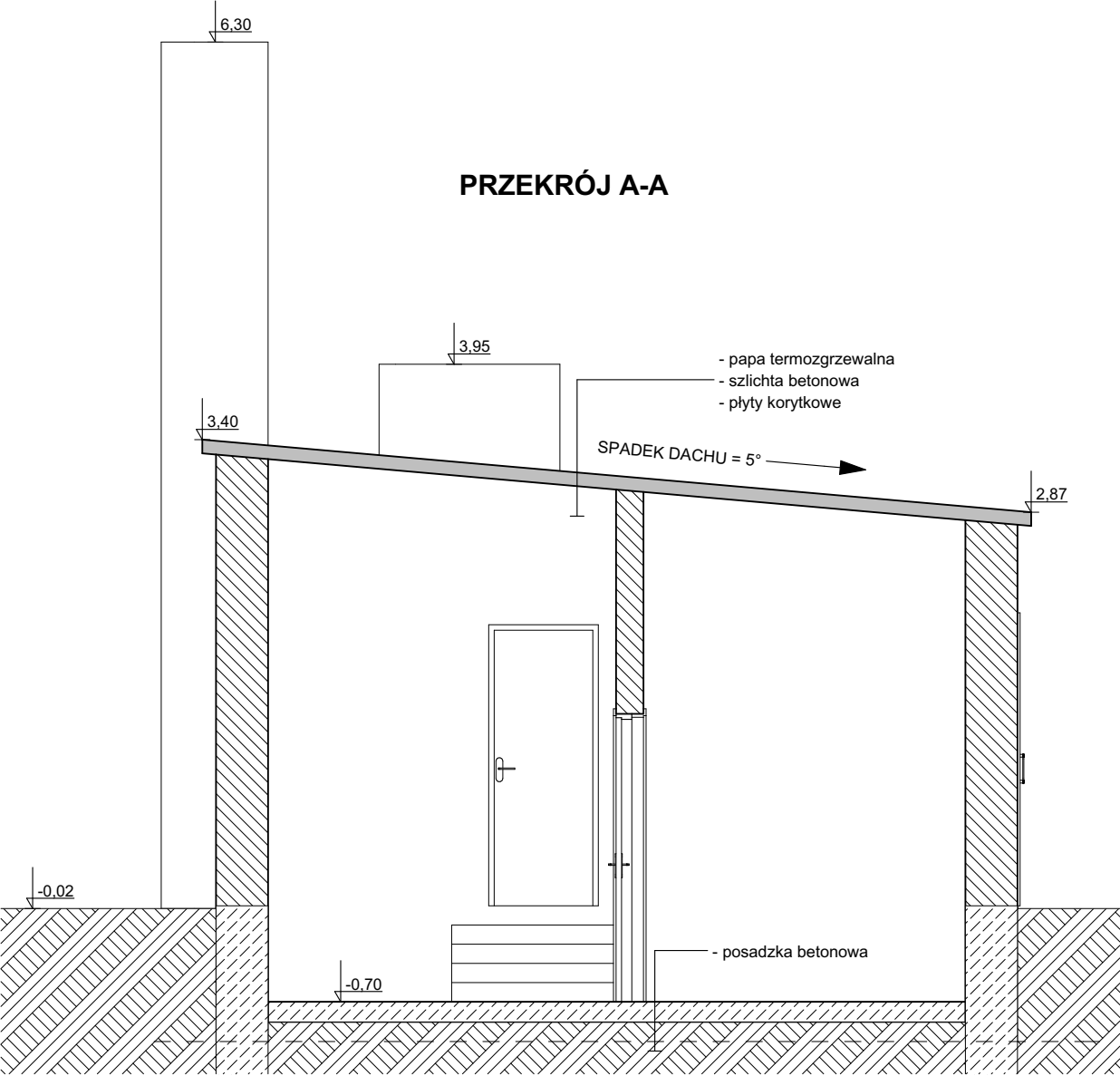
RZUT PRZYZIEMIA  
Skala: 1:100



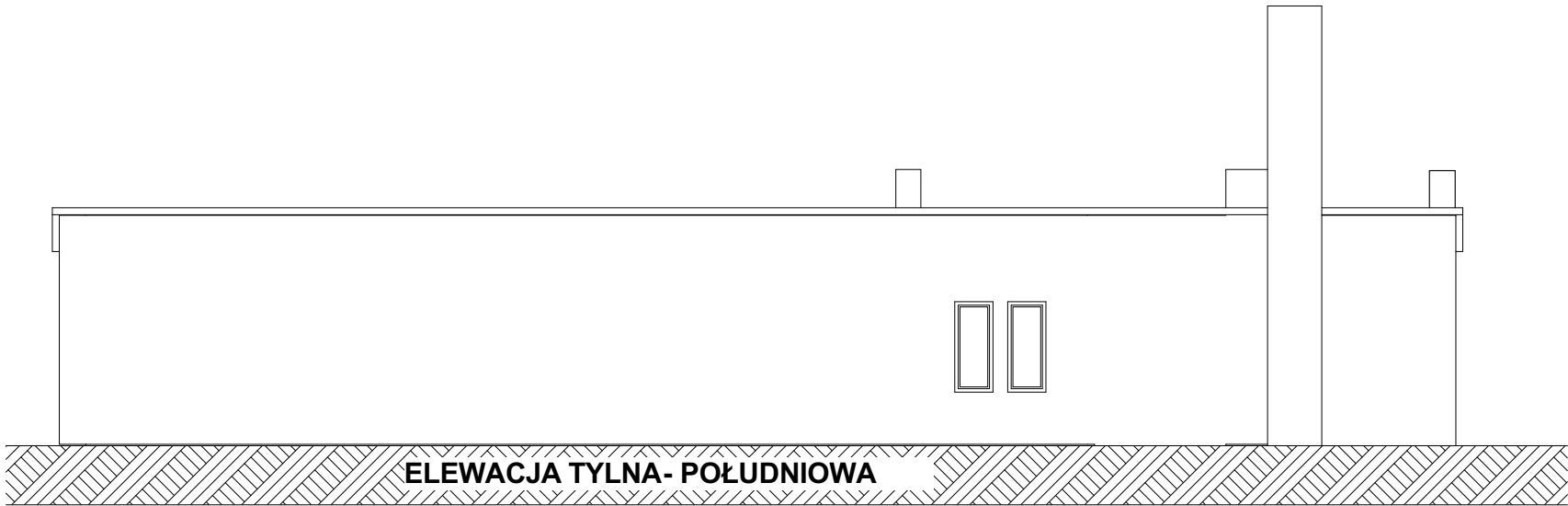
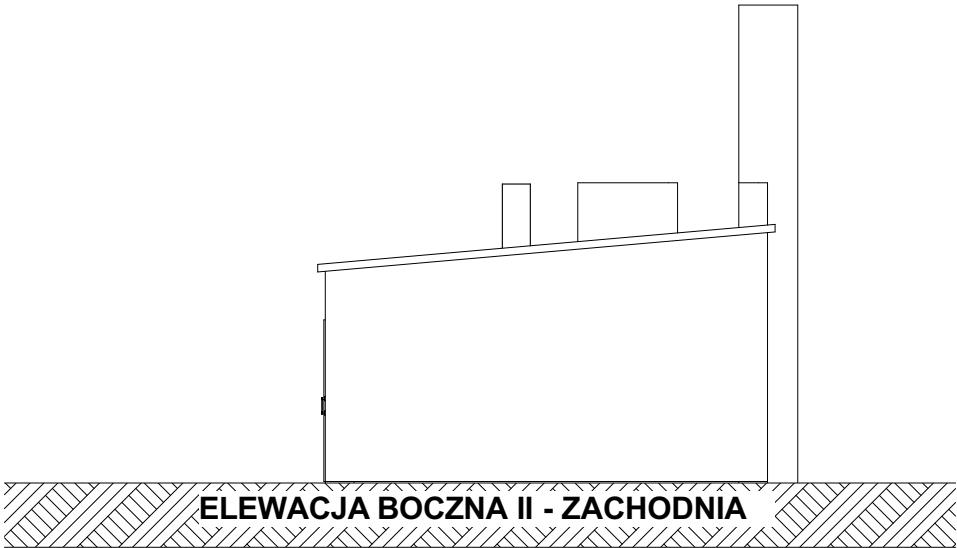
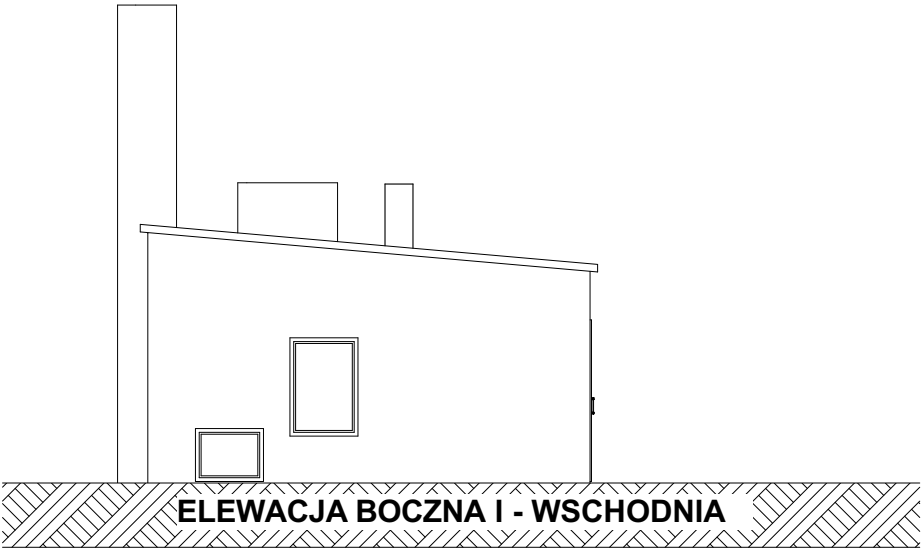
Zestawienie pomieszczeń			
Kondygnacja	Nr	Nazwa pomieszczenia	Powierzchnia
Parter			
	1.	SKŁAD OPALU	10,4
	2.	KOTŁOWNIA	10,2
	3.	PRZEDSIONEK	9,7
	4.	WC	1,7
	5.	WC	1,6
	6.	POM. GOSP.	14,6
	7.	POM. GOSP.	14,9
	8.	POM. GOSP.	14,8
	9.	POM. GOSP.	15,3
			93,2 m²

PROJEKT TECH. - BRANŻA BUDOWLANA

NAZWA INWESTYCJI:	
INWENTARYZACJA BUDYNKU GOSPODARCZEGO	
ADRES BUDOWY:	ul. Łęczyska 18, 62-660 Dąbie, dz. nr. 1325/1, obręb 0001 Dąbie
INWESTOR:	Urząd Miejski w Dąbiu
NR RYSUNKU:	GRUDZIEŃ 2021
NR STRONY:	

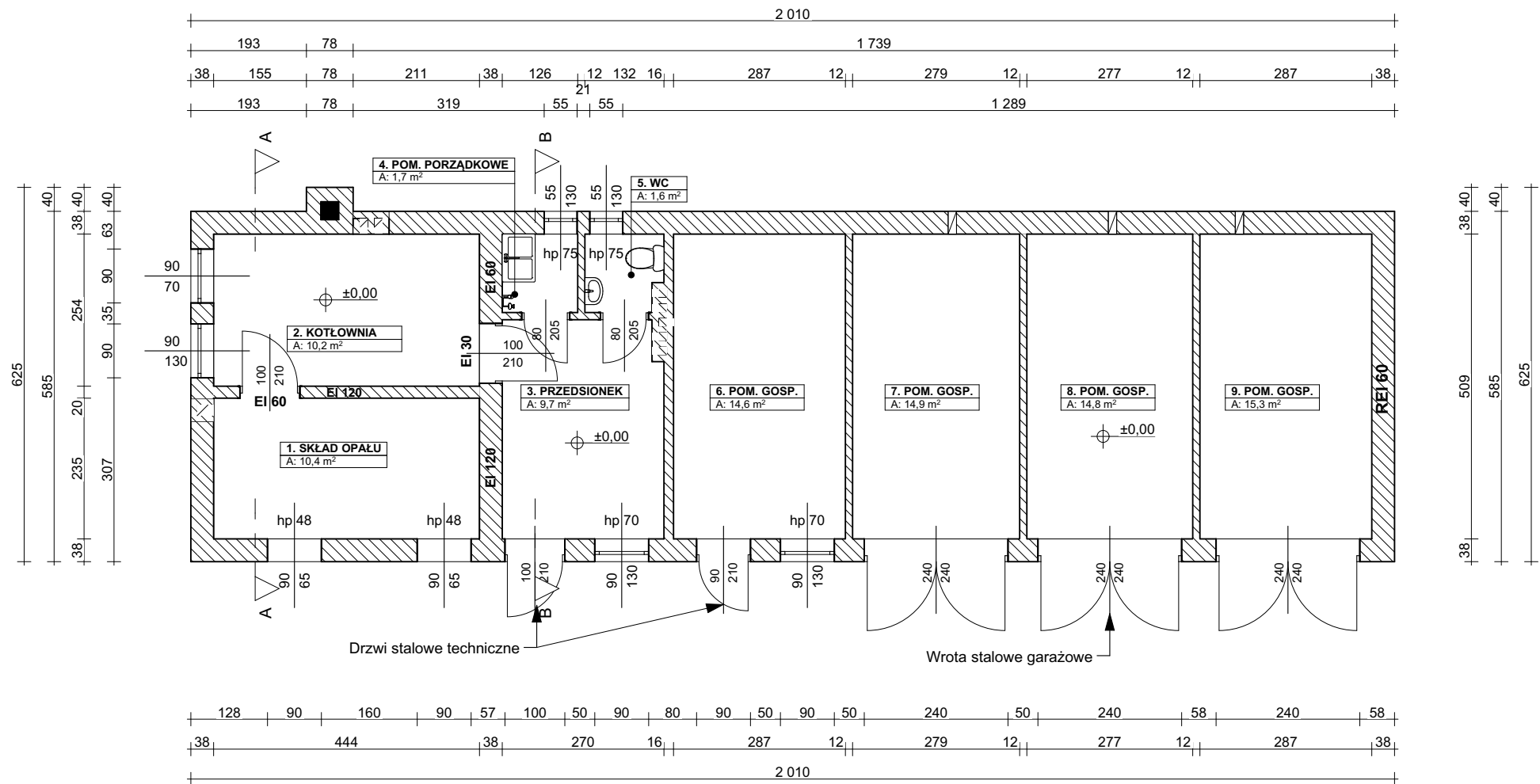


PROJEKT TECH. - BRANŻA BUDOWLANA	
NAZWA INWESTYCJI:	
INWENTARYZACJA BUDYNKU GOSPODARCZEGO	
ADRES BUDOWY:	ul. Łęczyska 18, 62-660 Dąbie, dz. nr. 1325/1, obręb 0001 Dąbie
INWESTOR:	Urząd Miejski w Dąbiu
NR RYSUNKU:	
02	
NR STRONY:	
GRUDZIEŃ 2021	



PROJEKT TECH. - BRANŻA BUDOWLANA	
NAZWA INWESTYCJI:	
INWENTARYZACJA BUDYNKU GOSPODARCZEGO	
ADRES BUDOWY:	ul. Łęczyska 18, 62-660 Dąbie, dz. nr. 1325/1, obręb 0001 Dąbie
INWESTOR:	Urząd Miejski w Dąbiu
NR RYSUNKU:	
03	
NR STRONY:	
GRUDZIEŃ 2021	

RZUT PRZYZIEMIA  
Skala: 1:100

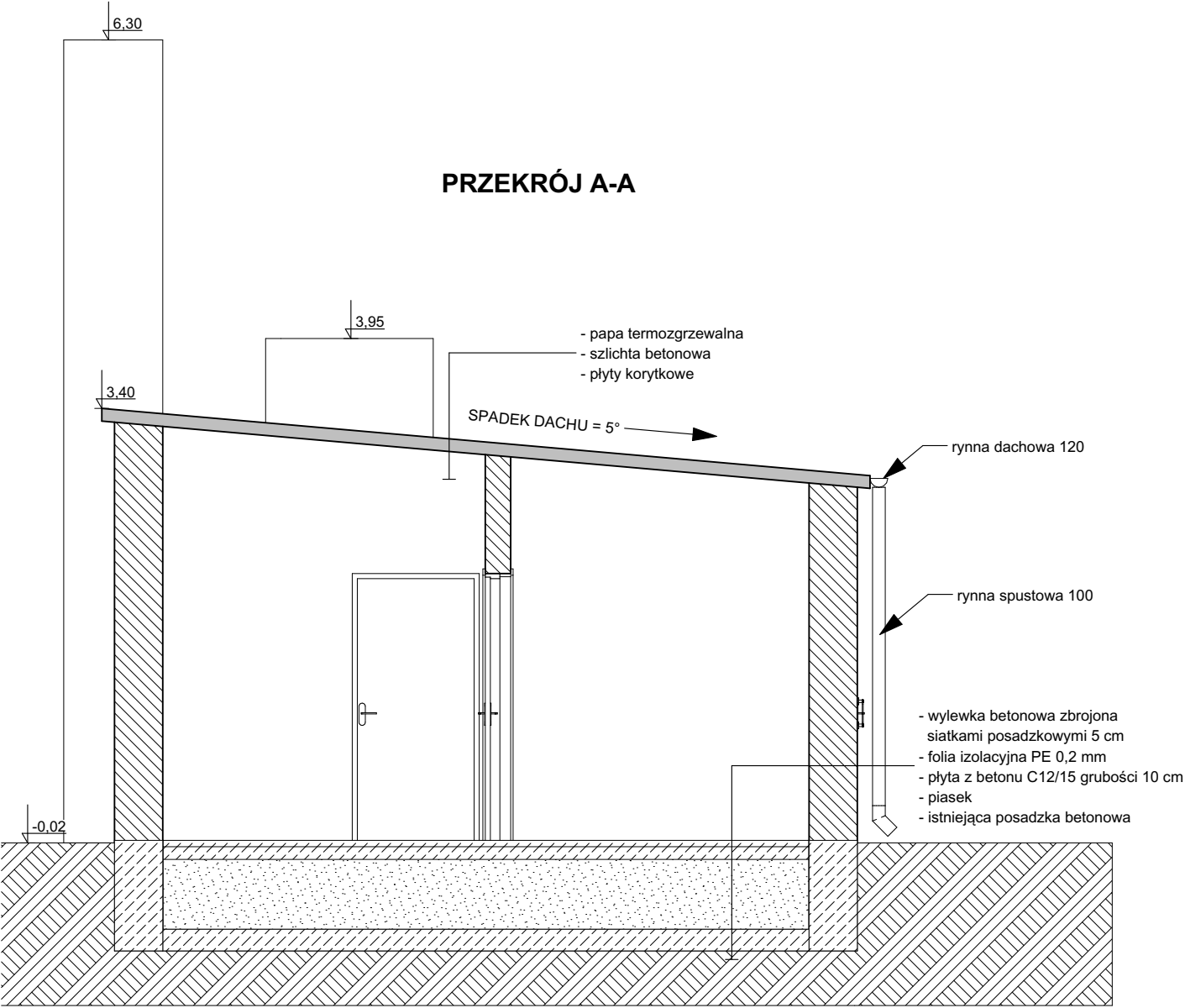


Zestawienie pomieszczeń			
Kondygnacja	Nr	Nazwa pomieszczenia	Powierzchnia
PRZYZIEMIE			
	1.	SKŁAD OPAŁU	10,4
	2.	KOTŁOWNIA	10,2
	3.	PRZEDSIONEK	9,7
	4.	POM. PORZĄDKOWE	1,7
	5.	WC	1,6
	6.	POM. GOSP.	14,6
	7.	POM. GOSP.	14,9
	8.	POM. GOSP.	14,8
	9.	POM. GOSP.	15,3
			93,2 m²

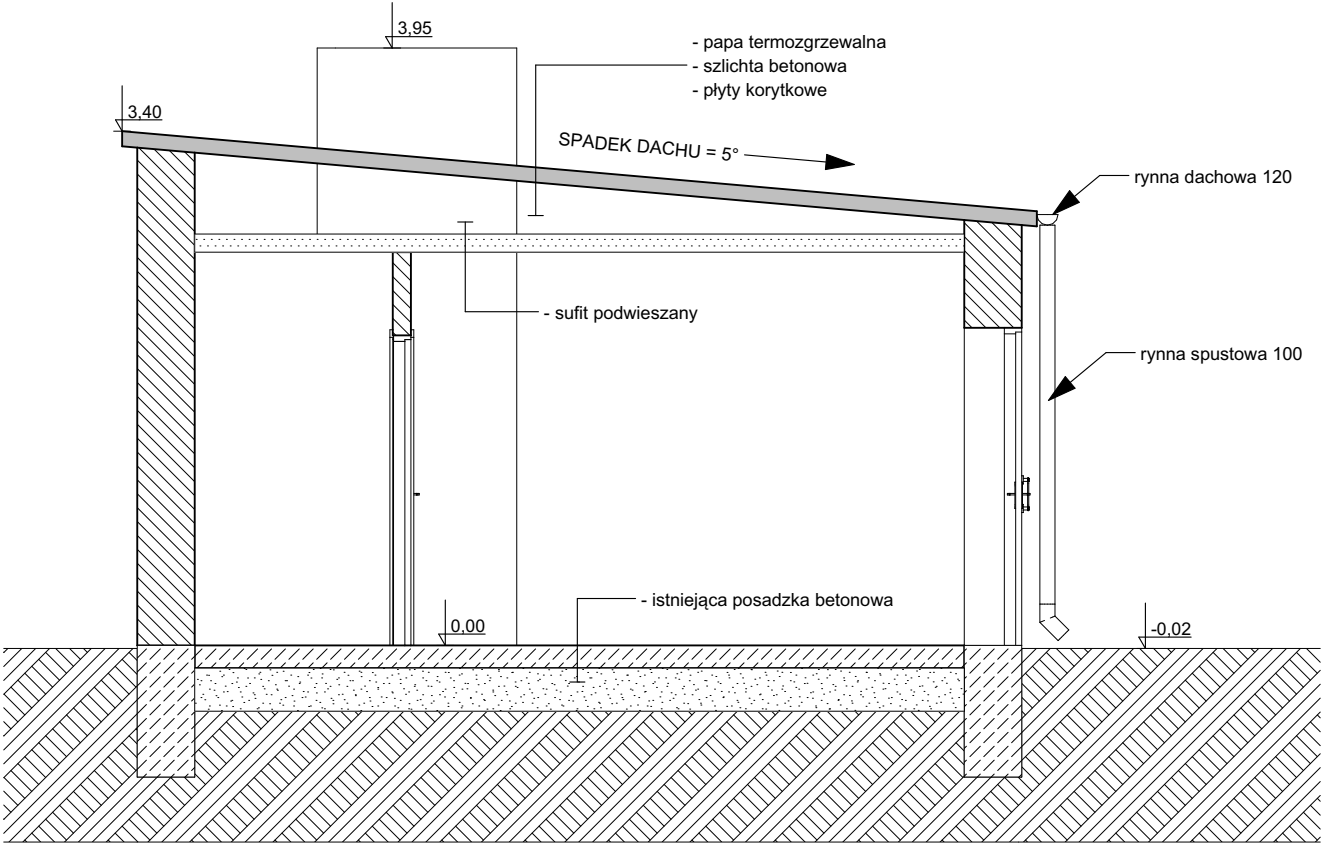
PROJEKT TECH. - BRANŻA BUDOWLANA

NAZWA INWESTYCJI:	
PROJEKT REMONTU BUDYNKU GOSPODARCZEGO	
ADRES BUDOWY:	ul. Łęczyska 18, 62-660 Dąbie, dz. nr. 1325/1, obręb 0001 Dąbie
INWESTOR:	Urząd Miejski w Dąbiu
NR RYSUNKU:	
04	
NR STRONY:	
GRUDZIEŃ 2021	

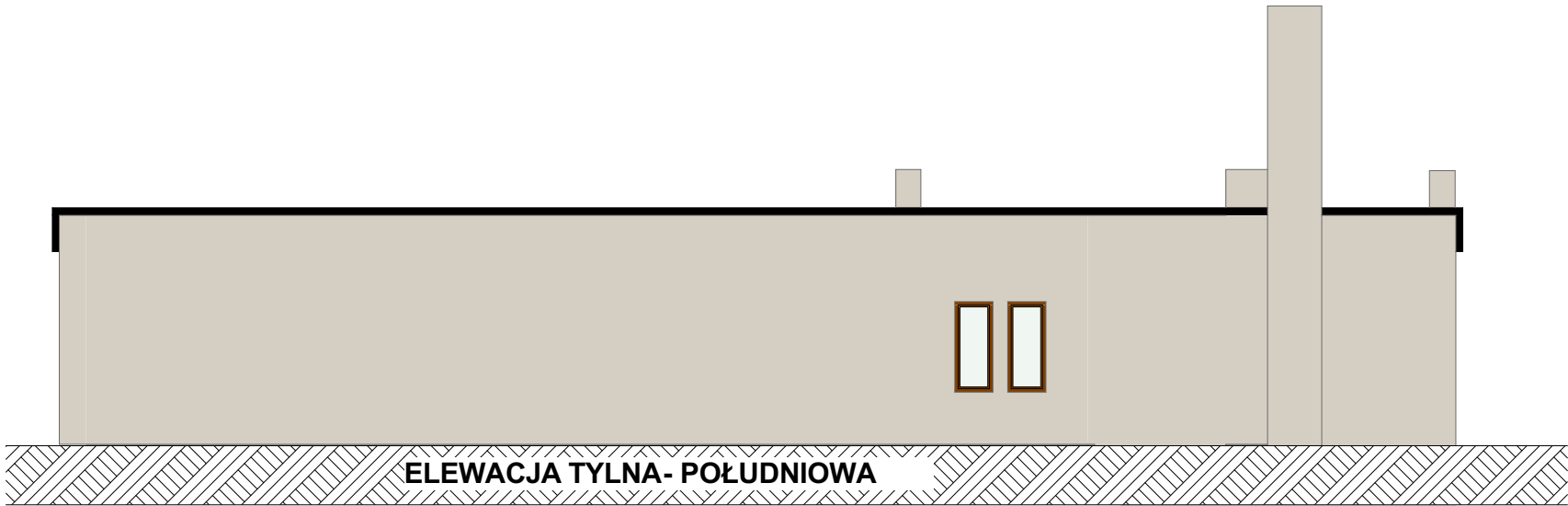
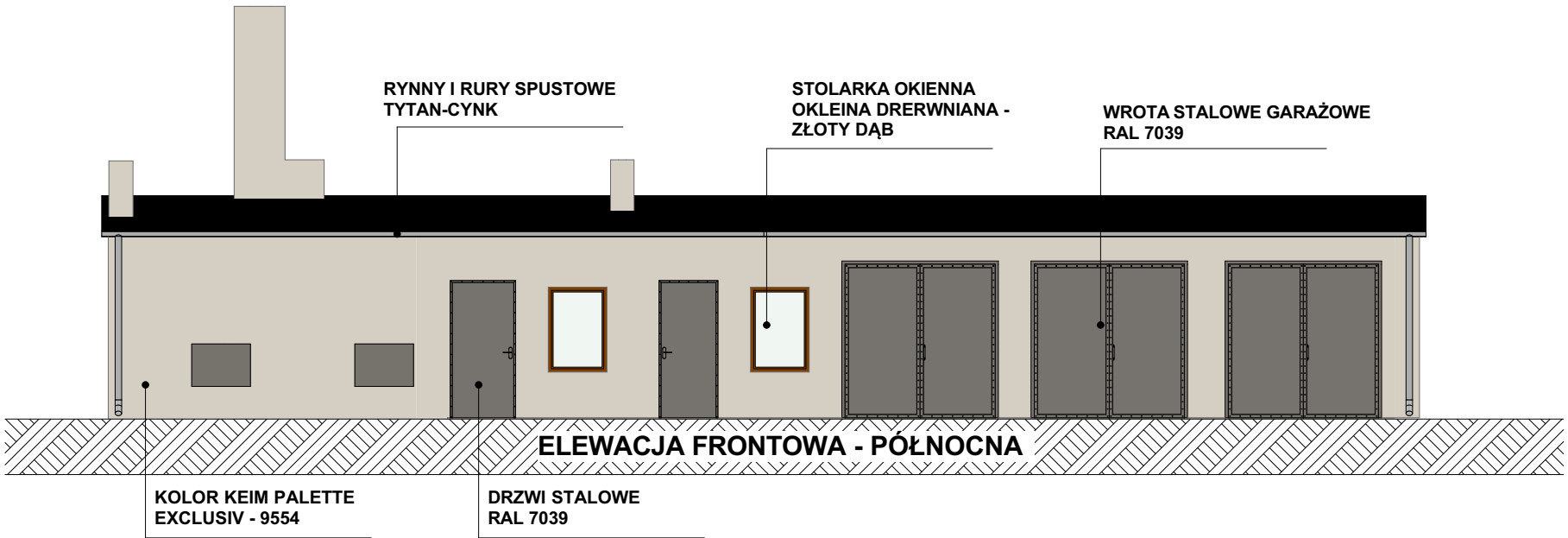
PRZEKRÓJ A-A



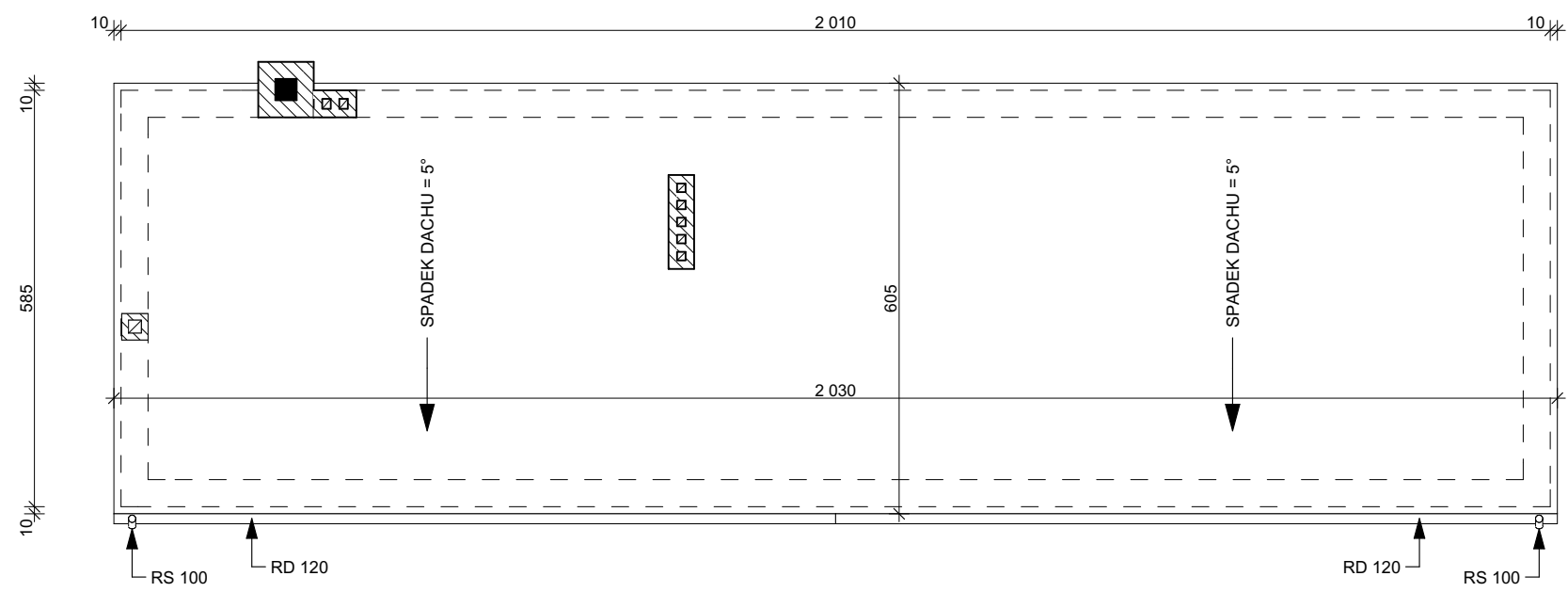
PRZEKRÓJ B-B



PROJEKT TECH. - BRANŻA BUDOWLANA	
NAZWA INWESTYCJI:	
PROJEKT REMONTU BUDYNKU GOSPODARCZEGO	
ADRES BUDOWY:	ul. Łęczyska 18, 62-660 Dąbie, dz. nr. 1325/1, obręb 0001 Dąbie
INWESTOR:	Urząd Miejski w Dąbiu
NR RYSUNKU:	
05	
NR STRONY:	
GRUDZIEŃ 2021	



PROJEKT TECH. - BRANŻA BUDOWLANA	
NAZWA INWESTYCJI:	
PROJEKT REMONTU BUDYNKU GOSPODARCZEGO	
ADRES BUDOWY:	ul. Łęczyska 18, 62-660 Dąbie, dz. nr. 1325/1, obręb 0001 Dąbie
INWESTOR:	Urząd Miejski w Dąbiu
NR RYSUNKU:	GRUDZIEŃ 2021
NR STRONY:	



PROJEKT TECH. - BRANŻA BUDOWLANA	
NAZWA INWESTYCJI:	
PROJEKT REMONTU BUDYNKU GOSPODARCZEGO	
ADRES BUDOWY:	ul. Łęczyska 18, 62-660 Dąbie, dz. nr. 1325/1, obręb 0001 Dąbie
INWESTOR:	Urząd Miejski w Dąbiu
NR RYSUNKU:	GRUDZIEŃ 2021
NR STRONY:	



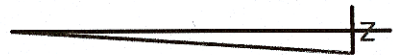
Zestawienie pomieszczeń			
Kondygnacja	Nr	Nazwa pomieszczenia	Powierzchnia
PRZYZIEMIE			
	1.	SKŁAD OPAŁU	10,4
	2.	KOTŁOWNIA	10,2
	3.	PRZEDSIONEK	9,7
	4.	POM. PORZĄDKOWE	1,7
	5.	WC	1,6
	6.	POM. GOSP.	14,6
	7.	POM. GOSP.	14,9
	8.	POM. GOSP.	14,8
	9.	POM. GOSP.	15,3
			<b>93,2 m²</b>



MAPA DO CELÓW PROJEKTOWYCH			
Identyfikator zgłoszenia prac geodezyjnych	GK.6640.1287.2021		
Jednostka ewidencyjna	Identyfikator	Nazwa	300904_4 Miasto Dąbie
Obszary ewidencyjne	Identyfikator	Nazwa	0001 Dąbie
Skala mapy	1:500		
Godło mapy	6.170.28.06.3.4		
Nazwa układu współrzędnych	prostokątnych płaskich 2000 sfera 6 układ wysokości		
Opisanie granic obszaru, który był przedmiotem aktualizacji	-----		
Usługi Geodezyjne GEO-JARD Jarosław Stanisławski Zalesie 4, 62-660 Dąbie NIP 666 203 89 16, Regon 302757726 tel. 663 181 098	GEODETA DYPLOMOWANY mgr inż. Jarosław Stanisławski nr upraw. zawod. 22231		
Data opracowania mapy	23.09.2021		

UWAGA:  
Nie wykłada się istnienia w terenie innych przewodów  
o których brak informacji wynika z zasobu historycznych  
dokumentów i map, które nie zostały uwzględnione w projekcie.  
(Ustawa Prawo Geodezyjne i Kartograficzne Dz.U. 30/1989, poz. 163).

Potwierdzam że niniejszy dokument został opracowany w wyniku prac geodezyjnych i jest zgodny z rzeczywistością. Dokument ten nie jest świadectwem odpowiedzialności karnej za złożenie fałszywego świadectwa.	
Identyfikator zgłoszenia prac geodezyjnych	GK.6640.1287.2021
Organ służby geodezyjnej, który otrzymał zgłoszenie	Starosta Koński
Wykonawca prac geodezyjnych	Usługi Geodezyjne GEO-JARD Jarosław Stanisławski Zalesie 4, 62-660 Dąbie tel. 663 181 098
Nr oraz data sporządzenia dokumentu zawierającego wyniki poszukiwanej weryfikacji	Protokół weryfikacji Nr. 1 z datą 24.10.2021
Imię i nazwisko oraz nr uprawnień zawodowych kierownika prac	mgr inż. Jarosław Stanisławski Nr upraw. zawod. 22231



- ZMIANA SPOSOBU UŻYTKOWANIA BUDYNKU NA PRZEDSZKOLE GMINNE
- PROJEKTOWANY PODJAZD DLA NIEPEŁNOSPRAWNYCH
- PROJEKTOWANY REMONT BUDYNKU GOSPODARCZEGO
- BUDYNEK PRZEZNACZONY DO ROZBIÓRKI
- UTWARDZENIE TERENU - KOSTKA BETONOWA (LIBET AKROPOL - MUSZELKA)
- TRAWNIK
- SCHEMAT UŁOŻENIA KOSTKI BETONOWEJ

PROJEKT TECH. - BRANŻA BUDOWLANA	
NAZWA INWESTYCJI: Zmiana sposobu użytkowania budynku na przedszkole gminne	
ADRES BUDOWY:	ul. Łęczyska 18, 62-660 Dąbie, dz. nr. 1325/1, obręb 0001 Dąbie
INWESTOR:	Urząd Miejski w Dąbiu
NR RYSUNKU:	
NR STRONY:	
GRUDZIEŃ 2021	